



**SOPREMA**

Solution d'aménagement



dalles  
sol extérieur  
innovant

sopradalle ceram

**SOPREMA**  
GROUPE

amovible  
résistante  
durable



**SOPRADALLE CERAM,  
UNE DALLE D'EXTÉRIEUR INNOVANTE**

**Sopradalle Ceram** est une dalle en grès cérame monolithique de 20 mm d'épaisseur et de format 60 x 60 cm.

sopradalle ceram

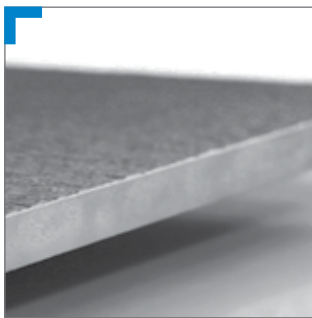
**Sopradalle Ceram** est parfaitement équarrie et rectifiée, facile à poser, avec des bords arrondis et une surface antidérapante pour un usage extérieur. Elle peut être posée sur plots ou directement sur couche de désolidarisation.

**Sopradalle Ceram** est résistante au gel, aux chocs thermiques et possède une grande résistance à la rupture par flexion.

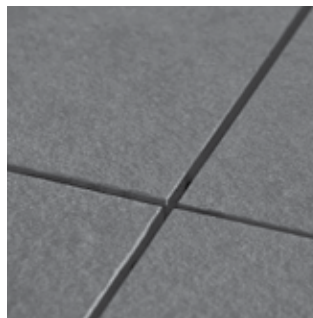


## 8 raisons de choisir Sopradalle Ceram

# une dalle innovante !



**1** MONOLITHIQUE COLORÉ  
DANS LA MASSE  
ÉPAISSEUR : 20 MM  
FORMAT : 60 x 60 CM



**2** PRODUIT ÉQUARRI  
ET RECTIFIÉ



**3** INGÉLIF



**4** ANTIDÉRAPANT  
SURFACE STRUCTURÉE R11



**5** RÉSISTANT AUX ÉCARTS  
DE TEMPÉRATURE



**6** HAUTE RÉSISTANCE  
À LA CHARGE DE RUPTURE



**7** INSTALLATION SIMPLE



**8** FACILE À  
NETTOYER



# qualité, performance

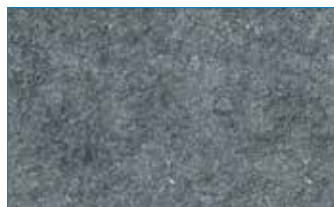
## COLORIS



Crème



Anthracite



Gris



## POSE DES DALLES

La pose est réalisée en 2 étapes : (1) calepinage et pose des plots (ou de la couche de désolidarisation dans le cas d'une pose à sec) et (2) pose des dalles.

- **Sopradalle Ceram** peut être posé sur plot ou à sec directement sur couche de désolidarisation conforme au DTU 43.1 (granulats par exemple).
- La dalle **Sopradalle Ceram** est réalisée en grès cérame de 20 mm d'épaisseur.

## ANTIDÉRAPANT SURFACE STRUCTURÉE

Ces produits, par leur conformité à la norme européenne EN 14411, présentant un écart maximal à la planéité minimale de  $\pm 2$  mm, forment donc une surface plane lorsqu'elles sont posées sur plots. Par conséquent, sur certaines dalles, il peut être observé une certaine stagnation temporaire d'eau suite à une averse. Cette éventuelle stagnation d'eau peut varier d'une dalle à l'autre, mais ne modifie pas les caractéristiques des dalles (résistance au gel, résistance mécanique, résistance à la rayure...).

Par ailleurs, nos dalles présentent une structuration de surface qui leur permettent d'obtenir de très bons résultats aux divers tests de glissance. **Sopradalle Ceram** présente un classement R11 (selon la norme DIN 5130) et répond à la norme utilisée dans les piscines (DIN 51097) A+B+C. L'eau résiduelle présente sur certaines dalles après une averse n'enlève pas à celle-ci son caractère anti-dérapant.

Il a été parfois observé qu'un lavage initial au jet d'eau à haute pression (avec ou sans détergent) permet de minimiser ce phénomène.

## CARACTÉRISTIQUES TECHNIQUES

Charge de rupture (NF EN 1339)	Classe 110 – Marquage 11
Résistance à la flexion (NF EN 1339)	Classe 3 ( $\geq 5$ MPa)
Classe de résistance mécanique (selon DTU 43.1)	<b>T 11</b>
Résistance aux chocs (NF EN ISO 10545-5)	0,88
Résistance à l'abrasion (NF EN ISO 10545-6)	139 mm <sup>3</sup>
Coefficient de dilatation thermique (NF EN ISO 10545-8)	$6,3 \cdot 10^{-6} \text{ } ^\circ\text{C}^{-1}$
Absorption d'eau (NF EN ISO 10545-3)	0,05 %
Résistance aux chocs thermiques (NF EN ISO 10545-9)	Aucun dommage
Résistance au gel (NF EN ISO 10545-12)	Aucun dommage
Résistance à l'attaque chimique (NF EN ISO 10545-13)	UA ULA UHA
Résistance aux taches (NF EN ISO 10545-14)	5
Glissance (DIN 5130)	R 11
Réaction au feu (Décision 96/603/CE modifiée)	A1 – A1 <sub>fi</sub>

Dimensions (largeur x longueur)	(600 ± 2) mm x (600 ± 2) mm
Épaisseur	20 ± 1 mm
Poids	47 kg/m <sup>2</sup> (17 kg/dalle)

# & technologie



## STRUCTURE PORTANTE SOPREMA

La structure portante se compose de 2 éléments : une embase et un bloc tête-vis écrou.

- Plots fixes **SOPREMA** en polypropylène disponibles en 2 hauteurs :
  - 8 mm (carton de 100 unités),
  - 35 mm (carton de 60 unités).
- Plots à vérins **SOPREMA** en polypropylène disponibles en 4 hauteurs réglables :
  - 40 à 67 mm (carton de 120 unités),
  - 60 à 90 mm (carton de 60 unités),
  - 90 à 150 mm (carton de 60 unités),
  - 150 à 260<sup>(1)</sup> mm (carton de 48 unités).

La mise à niveau des dalles s'effectue en continu et sans effort, en actionnant la vis de réglage à l'aide de la clé spéciale livrée dans chaque carton.

Les plots **SOPREMA** font l'objet d'une Fiche Technique spécifique.

Des cales amortisseurs peuvent être posées sur la tête des plots afin d'apporter un confort acoustique (carton de 100 unités).



<sup>(1)</sup> Le DTU 43.1 limite l'emploi des plots à 200 mm.



## Le Groupe SOPREMA à votre service

Vous recherchez un interlocuteur commercial ?

Contactez le pôle commercial :

Nord de la France - Tél. : **01 47 30 19 19**

Sud de la France - Tél. : **04 90 82 52 46**

Vous avez des questions techniques sur la mise en œuvre de nos produits ?

Contactez le pôle technique :

France - Tél. : **04 90 82 79 66**

Retrouvez toutes les informations sur [www.soprema.fr](http://www.soprema.fr)



Vous avez un projet,  
nous avons des solutions !  
[www.soprema.fr](http://www.soprema.fr)  
Tél. 03 88 79 84 00



# SOPREMA

**GROUPE**

14 rue de Saint-Nazaire - CS 60121  
67025 STRASBOURG Cedex - FRANCE  
Tél. : +33 3 88 79 84 00 - Fax : +33 3 88 79 84 01  
e-mail : [contact@soprema.fr](mailto:contact@soprema.fr) - [www.soprema.fr](http://www.soprema.fr)