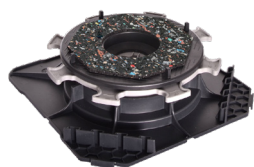


# PLOTS CLEMAN® AUTONIVELANTS

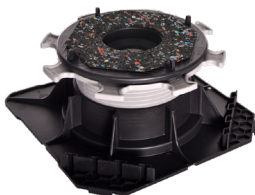
## PLOTS RÉGLABLES 40 À 230 mm



Système breveté



ANC 40/55



ANC 55/80

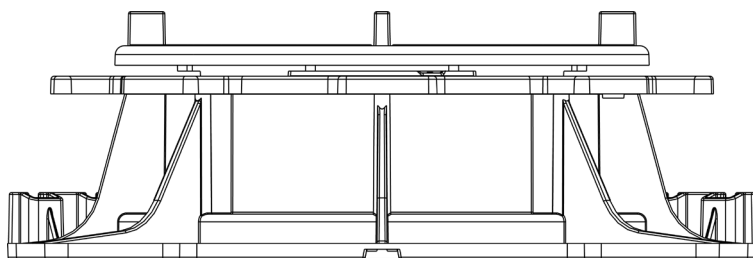


ANC 80/130



ANC 130/230

### CARACTÉRISTIQUES



- › Matière : polypropylène recyclé
- › Couleur : noir, écrou gris
- › Epaisseur des écarteurs : 4 mm
- › Dimensions du flasque : 192 mm x 192 mm
- › Diamètre surface tête du plot : 138 mm
- › Résistant aux températures entre -30°C et +60°C
- › Résistant aux UV et au GEL
- › Résistant au test d'écrasement avec charge supérieure à 1 tonne

### LES + PRODUIT

- › Compense et permet de créer une pente jusqu'à 5% quelque soit la nature du sol.
- › CLEMAN® offre 3 possibilités : pré-réglage avec l'embout de vissage, réglage de la hauteur manuellement avec l'écrou et ajustement de la hauteur avec la clé.
- › Habillage latéral optimisé.
- › Stabilité optimisée : éléments du pliets solidaires entre eux.
- › Ecarteurs sécables pour obtenir une tête lisse.
- › Gomme incluse.
- › Accessoires spécifiques : rehausse 60 mm, plaque à dalle, clé d'ajustement, embout.

*Document protégé par les droits d'auteur. Toute reproduction, copie, extraction, réutilisation dans d'autres publications, traduction ou adaptation, affichage, diffusion ou modification, totale ou partielle, sans l'autorisation écrite de TMP CONVERT est strictement interdite et sera sanctionnée. TMP CONVERT se réserve le droit de rajouter, de modifier ou de supprimer des informations à tout moment, sans avertissement au préalable.*

### CONDITIONNEMENT

DNC 40/55	DNC 55/80	DNC 80/130	DNC 130/230
Carton 20 pièces			Carton 8 pièces

### APPLICATIONS

- › Création de terrasse en dalle céramique, pierre, béton et caillebotis à usage piéton uniquement.



### RECOMMANDATIONS D'UTILISATION

- › **Terrasse à usage piéton uniquement.**
- › **Usage extérieur uniquement.**
- › **Utilisation avec des dalles autoportantes de classe T7, T11 ou F+.**
- › **Compatible avec système d'étanchéité (conforme au DTU 43.1).**
- › **La pose sur plots se fait uniquement sur un sol stabilisé.**
- › **Consulter nos conseils de pose sur notre site internet.**