

PLOTS CLEMAN® STANDARDS

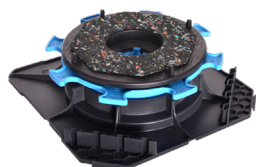
PLOTS RÉGLABLES 28 À 230 mm



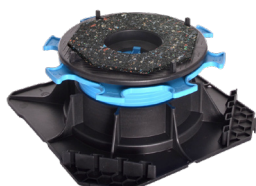
Système breveté



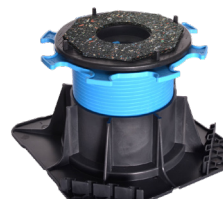
DNC 28/40



DNC 40/55



DNC 55/80



DNC 80/130

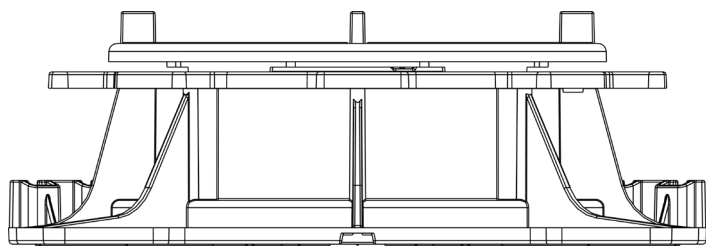


DNC 130/230

CARACTÉRISTIQUES

CONDITIONNEMENT

DNC 28/40	DNC 40/55	DNC 55/80	DNC 80/130	DNC 130/230
Carton 20 pièces				Carton 8 pièces



- › Matière : polypropylène recyclé
- › Couleur : noir, écrou bleu
- › Epaisseur des écarteurs : 4 mm
- › Dimensions du flasque : 192 mm x 192 mm
- › Diamètre surface tête du plot : 138 mm
- › Résistant aux températures entre -30°C et +60°C
- › Résistant aux UV et au GEL
- › Résistant au test d'écrasement avec charge supérieure à 1 tonne

LES + PRODUIT

- › CLEMAN® offre 3 possibilités : pré-réglage avec l'embout de vissage, réglage de la hauteur manuellement avec l'écrou et ajustement de la hauteur avec la clé.
- › Habillage latéral optimisé.
- › Stabilité optimisée : éléments du plots solidaires entre eux.
- › Ecarteurs sécables pour obtenir une tête lisse.
- › Gomme incluse.
- › Accessoires spécifiques : rehausse 60 mm, plaque à dalle, clé d'ajustement, embout.

APPLICATIONS

- › Création de terrasse en dalle céramique, pierre, béton et caillebotis à usage piéton uniquement.



RECOMMANDATIONS D'UTILISATION

- › **Terrasse à usage piéton uniquement.**
- › **Usage extérieur uniquement.**
- › **Le plot Cleman® 28/40 n'est pas compatible avec la plaque à dalle. Pour la finition latérale avec les plots Cleman® 28/40, se référer aux conseils de pose.**
- › **Utilisation avec des dalles autoportantes de classe T7, T11 ou F+.**
- › **Compatible avec système d'étanchéité (conforme au DTU 43.1).**
- › **La pose sur plots se fait uniquement sur un sol stabilisé.**
- › **Consulter nos conseils de pose sur notre site internet.**