

ACCESSOIRES DE POSE

TRAMICAL



Indispensable pour une pose rapide et précise des menuiseries

TRAMICAL est une cale de montage réalisée en polypropylène de 1 à 5 mm d'épaisseur avec rainure crantée et barrette auto-cassante. Elle facilite le calage et la fixation de la menuiserie lors de la pose.

LES +

- Rupture de pont thermique.
- Épaisseurs de 1 à 5 mm.
- Empilables jusqu'à 30 mm et autobloquantes.
- Rainure crantée anti-glissement.
- Adaptées pour des vis de diamètre 4 à 6 mm.
- Tige de montage autocassable.

✓ APPLICATIONS

- Fixation de menuiseries et de pré-cadres (bois, alu, PVC).
- Pose de terrasses (bois, composite).
- Agencements intérieurs (placards, cuisines...).
- Calage divers : meubles, tables...



RUPTURE THERMIQUE



SUPPORTE DES CHARGES IMPORTANTES

PERFORMANCES

- Supporte des charges importantes
- Assure la rupture thermique avec le bâti



FABRICATION FRANÇAISE

DONNÉES TECHNIQUES

Composition du produit	Polypropylène
Durée de stockage	Sans limite d'utilisation

MISE EN ŒUVRE

BIEN CHOISIR SON PRODUIT

► CRITÈRES DE CHOIX

- Le produit est défini par son épaisseur.
- Le choix de l'épaisseur de cales est fonction de la dimension du calage à réaliser.

► SUPPORTS D'APPLICATION ADMISSIBLES

- Tout support rigide
- Bois, PVC, aluminium, acier
- Maçonnerie traditionnelle
- Béton banché
- Plancher et lambris



À SAVOIR

 **Délai de mise en service :** Immédiat.

 **Documents de référence :**

- DTU 36.5 : « Mise en œuvre des fenêtres et portes extérieures »

COMMENT METTRE EN ŒUVRE VOTRE TRAMICAL ?

► CONDITIONS D'APPLICATION

Les 2 faces à assembler à l'aide des cales doivent être parallèles pour avoir un bon appui et une fixation efficace.

► PRÉPARATION DES SUPPORTS

- Pour la pose des menuiseries, se référer au DTU 20.1.
- Pour d'autres applications, les surfaces d'appui doivent être résistantes et capable de supporter le serrage.

► POSE GÉNÉRALITÉS MENUISERIES

- Le poids propre de la fenêtre est reporté sur le gros œuvre par l'intermédiaire des cales situées en sous face de la traverse basse au voisinage du montant.
- Les fixations de la fenêtre doivent transmettre au gros œuvre les efforts appliqués à celle-ci et résultant des actions du vent, de la manœuvre des vantaux ou autres sollicitations.

- Les cales servant de réglage de mise à niveau sont insérées entre les pattes de fixation de la menuiserie et le mur.

► POSES PARTICULIÈRES TERRASSES

- Pour une mise en œuvre précise, utiliser des cales sous les lambourdes tous les 50 cm.
- Pour une terrasse sur plot béton, utiliser des cales entre le plot béton et la solive.
- Les cales augmentent considérablement la durée de vie de la terrasse en assurant une ventilation entre la lame et la lambourde.

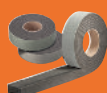
► POINTS SINGULIERS

Dans le cas d'une pose de menuiserie, les cales ne doivent pas être posées entre la menuiserie et le COMPRIBAND pour ne pas rompre la continuité de l'étanchéité.

COLISAGE

DIMENSIONS PRODUIT (mm)	ÉPAISSEUR (mm)	COLISAGE	CODE ARTICLE
Colis			
30x40	1,2,3,4 et 5	Colis de 12 sachets – 1200 cales	2990220000

PRODUITS COMPLÉMENTAIRES



• Joints d'étanchéité :
COMPRIBAND TRS,
COMPRIBAND ULTIM'AIR
ou ACRYLBAND



• Fond de joint :
ADHECELL



• Coussin gonflable :
WINBAG