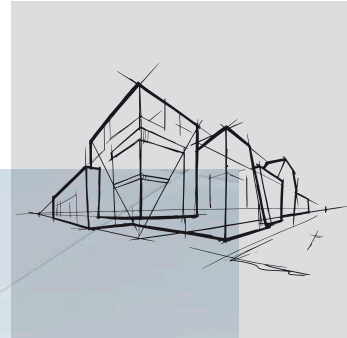


Rockfon® Royal™ Hygiène

Fiche technique



Rockfon® Royal™ Hygiène

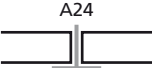
- Une surface non hygroscopique, durable et adaptée aux salles blanches
- Haute absorption acoustique de Classe A et protection incendie élevée (Classe A1)
- Panneau en bord A disponible en dimensions standard
- Résistance au nettoyage à haute et basse pression
- En conformité avec les exigences strictes en matière de classement particulaire (ISO 4)
- Résistance à l'humidité jusqu'à 100 %

Description Du Produit

- Panneau acoustique en laine de roche
- Face visible : blanche, surface peinte assurant une parfaite pérennité d'aspect
- Face arrière : contre-voile
- Bords scellés

Applications

- Industrie & Stockage

Bords	Dimensions modulaires (mm)	Poids (kg/m ²)	Systèmes d'installation recommandés
 A24	600 x 600 x 20	2,3	Rockfon® System T24 A, E ECR™
		2,3	Rockfon® System XL T24 A™
	1200 x 600 x 20	2,3	Rockfon® System T24 A, E ECR™
	600 x 600 x 40	3,3	Rockfon® System T24 A, E ECR™
	1200 x 600 x 40	3,3	Rockfon® System T24 A, E ECR™

Les dalles Rockfon Royal Hygiène 20 mm et 40 mm ne sont pas miscibles, car elles ne proviennent pas de la même usine.

Nous consulter pour les autres dimensions et finitions de bords disponibles.

Pour connaître les quantités minimum et les délais de livraison, consultez le tarif Rockfon disponible sur : www.Rockfon.fr
Produit stoppé et remplacé à partir de février 2022 par CleanSpace Pro. Il reste disponible jusqu'à épuisement des stocks.

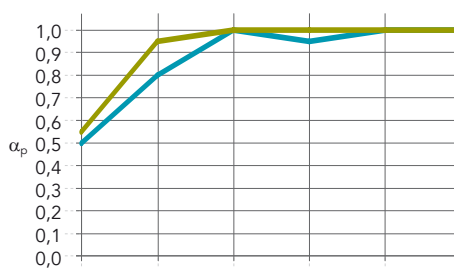


Performances



Absorption acoustique

α_w : 1,00 (Classe A)



Épaisseur (mm) /
Hauteur suspension (mm)

	125 Hz	250 Hz	500 Hz	1000 Hz	2000 Hz	4000 Hz	α_w	Classe d'absorption	NRC
20 / 200	0,50	0,80	1,00	0,95	1,00	1,00	1,00	A	0,95
40 / 200	0,55	0,95	1,00	1,00	1,00	1,00	1,00	A	1,15



Réaction au feu

A1



Réflexion à la lumière

85 %



Résistance à l'humidité et résistance à la flexion

Jusqu'à 100 % RH.

Aucun affaissement visible même dans des conditions d'humidité extrême.

C/0N



Entretien

- Aspirateur
- Éponge ou chiffon humide
- Nettoyage à la vapeur (deux fois par an)
- Nettoyage à basse pression (mousse ou spray).
- Nettoyage à haute pression: pression maximum 80 bar, angle minimum 30°, distance minimum 1 mètre. Les panneaux doivent être verrouillés dans le système avec les Clips Anti-Soulèvement (HDC 1 – 9.1 clips/m² pour 1200x600mm, 11.2 clips/m² pour 600x600mm). Il est conseillé de sceller les panneaux avec un mastic silicone contenant un agent fongicide. Nous recommandons l'utilisation de luminaires étanches classification IP65 résistant au nettoyage à haute pression
- Résistance chimique : résiste aux solutions diluées des produits suivants : ammoniacque, chlore, ammonium quaternaire et peroxyde d'hydrogène.



Résistance au feu

Résultat	Dimensions (mm)	Épaisseur (mm)	Isolation possible avec Plafolaine Feu 160 mm	PV N°
REI 30	600 x 600	15 mm et 20 mm	Oui	RS14-047
REI 30	1200 x 600	15 mm et 20 mm	Oui	RS14-047

Résultat pour bords A. Pour les dimensions et la mise en œuvre, voir le procès-verbal disponible sur www.rockfon.fr



Hygiène

La laine de roche ne contient aucun élément nutritif et ne permet pas le développement des micro-organismes



Durabilité

Durabilité et résistance à la poussière accrues



Salles Propres

ISO 4



Environnement

Laine de roche entièrement recyclable
Le contenu recyclé des produits Rockfon se situe entre 29 et 64 % conformément à la norme ISO 14021. Les solutions acoustiques Rockfon ont reçu les certifications Cradle to Cradle Certified® Silver et Bronze.



Environnement intérieur

Une sélection de produits Rockfon bénéficie de la classification finlandaise M1 et du label danois DICI sur la qualité de l'air intérieur.

Indice de concentration d'activité I < 1

ÉMISSIONS DANS L'AIR INTÉRIEUR



La classification COV A est valable pour la majorité des produits de la gamme. En fonction du bord, certains produits sont classés A+.

Merci de consulter le Déclaration de Durabilité du Produit pour plus de détails.



Empreinte carbone

Durant son cycle de vie, le produit Rockfon Royal Hygiène bord A 20 mm émet 2,18 kg CO₂ equiv/m²
Rockfon Royal Hygiène 40 mm émet 5,86 kg CO₂ equiv/m²
selon sa FDES disponible sur la base INIES www.inies.fr.



Rockfon® est une marque déposée
du Groupe ROCKWOOL.

 [linkedin.com/company/Rockfon-as](https://www.linkedin.com/company/Rockfon-as)

 [pinterest.com/Rockfon](https://www.pinterest.com/Rockfon)

 [youtube.com/RockfonOfficial](https://www.youtube.com/RockfonOfficial)

 [facebook.com/RockfonOfficial](https://www.facebook.com/RockfonOfficial)

 [instagram.com/Rockfon_Official](https://www.instagram.com/Rockfon_Official)

Sounds Beautiful

01.2022 | Tous les codes couleurs mentionnés s'appuient sur le système NCS – Natural Colour System® – utilisés sous licence et la propriété de NCS Colour AB, Stockholm 2012 ; ou la couleur RAL standard, Stockholm 2010 dont ils sont la propriété. Document non contractuel. Modifications sans préavis. Crédit photos : Rockfon, D.R.

Rockfon

ROCKWOOL France S.A.S.
111, rue du Château des Rentiers
75013 Paris
Tél.: +33 01 40 77 80 00
E-mail: info@rockfon.fr
www.rockfon.fr



(ROCKWOOL France S.A.S.)
Société par actions simplifiée au capital de
12 348 450 Euros - Siren 305 394 397 RCS Paris
TVA FR 64 305 394 397 - APE 2399Z