



TERREAL

Romane Réno

Tuile Romane / 13,5 au m²



La solution multi-
chantiers pour des
rénovations totales
ou partielles



Tuile Romane / 13,5 au m²

Romane Réno

Alliant classicisme par ses formes et modernité par la technicité et l'efficacité de ses emboîtements, la Romane Réno est un grand classique GMS. Cette tuile se révèle très efficace, même confrontée à des situations climatiques difficiles ou mise en œuvre sur des pentes faibles. Grâce à sa gamme de coloris, elle sied à tous les toits du sud de la France, partout où le soleil est généreux.

La solution multi-chantier pour des rénovations totales ou partielles

Coloris Vieux midi



- ✓ **Compatible avec 95% des romanes du marché.**
- ✓ **Nombreux coloris régionaux** pour des rénovations adaptées.
- ✓ **Résistante et performante** même à faible pente.
- ✓ **Autorise tous types de finition,** avec ou sans mortier.



Coloris Rouge

La Romane Réno à l'essentiel

1RR

Type	Double emboîtement Double recouvrement
Pureau longitudinal (cm)	35,2 à 36,6
Pureau latéral (cm)	20,5 à 21,5
Nombre de tuiles au m ²	13,5
Poids unitaire (kg)	3,45
Masse au m ² (kg)	46,6
Liteaux (ml/m ²)	2,8
Pose à joints	Joints droits
Nombre de tuiles par palette*	180
Pente minimale théorique**	19% / 10,76°

* Le nombre de tuiles par palette est donné à titre indicatif.
** Pour le tableau complet des pentes minimales, se référer aux pages suivantes. Les dimensions des tuiles admettent une tolérance normative de +/- 2%



Conforme à la norme NF EN 1304 / Imperméabilité : classe 1 / Résistance au gel : niveau 1, 150 cycles [EN 539-2] Tuile silico-sablonnée / La tuile Romane Réno bénéficie de la marque NF, option Faible Pente, permettant la pose à des pentes plus faibles que celles mentionnées dans la norme NF P 31-202 (DTU 40.21).



“ L'usage montre que le jeu de la Romane Réno lui permet de s'adapter au large marché des tuiles romanes. ”





Castelviel



Flammé Languedoc



Vieux midi



Rouge



Cathédrale

Note de prescription

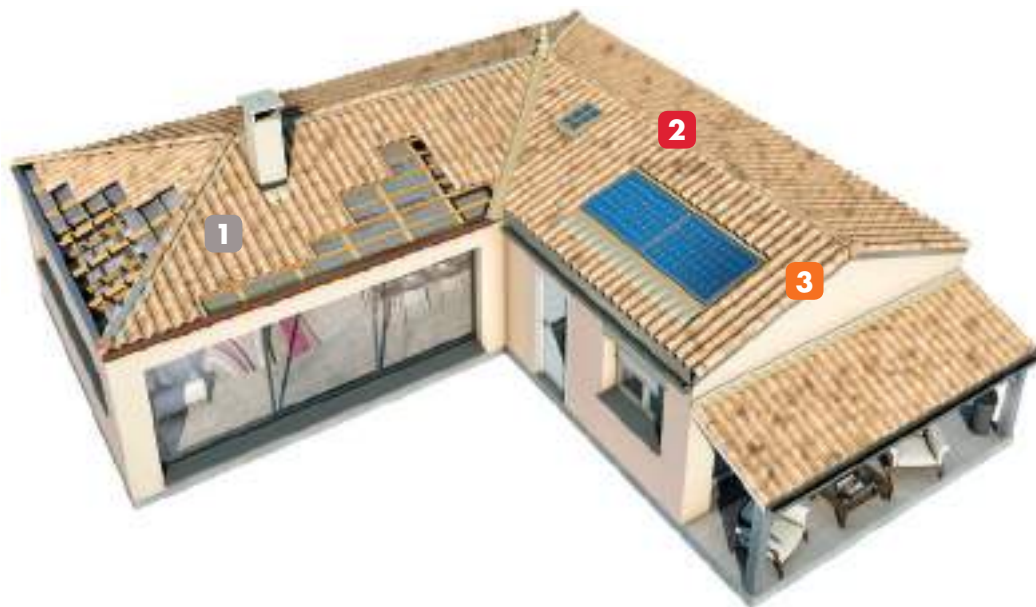
Les tuiles seront en terre cuite, à emboîtements de type romane. Elles auront l'aspect suivant :

- Les parties de courant seront à fond plat.
- Le galbe sera situé à gauche de la tuile.
- Nombre de tuiles au m² : 13,5.
- Tuile disposant obligatoirement de la marque NF, option faible pente.

- ▶ Plus d'informations
- ▶ Note de prescription détaillée
- ▶ Références chantiers



Accessoires



FÂTIÈRES CONIQUES



301 XG

Faîtière/arêtier conique à emboîtement à pureau variable de 50 cm + clip
2,2 à 2,7 ou ml / 3,5 kg



302 XG

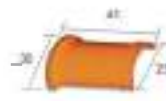
Faîtière/arêtier conique à glissement de 50 cm
2,5 ou ml / 3,1 kg



303 XG

Faîtière/arêtier cylindrique à emboîtement de 40 cm
2,5 ou ml / 3,7 kg

FÂTIÈRES CYLINDRIQUES



31 XG

Faîtière ronde ventilée à emboîtement (ou à bourrelet)
2,5 ou ml / 4,3 kg

1 Plain-carré



61 RR

Tuile chatière (section ventilation 50 cm²) / 3,6 kg



65 RR

Tuile à douille Ø 150
7,5 kg



66 XG

Lanterne Ø 150
3,8 kg



955 XX - COBRA

Connecteur aéraluque de VMC pour tuile à douille terre cuite Ø 150 mm. Raccordements Ø 125 mm ou Ø 160 mm

2 Faîtières-arêtiers



45 XG

About tige de botte Languedocienne / 3,5 kg



460 XG

Rencontre 3 départs Ø 395
3,5 kg



470 XG

Rencontre 4 départs Ø 395
3,3 kg



48 XG

Poinçon (ou pigne) Ø 210
2 kg



49 XG

Poinçon en épi Ø 240
2,4 kg

Accessoires de toitures



Lahe-Roll

Closoirs souples ventilés 100% aluminium - Largeurs 210 / 280 / 320 / 370 mm



Lahe-Pro Alu

Closoirs rigides ventilés bavette aluminium - Largeurs bavette 90 / 120 / 140 mm



Lahe-Pro Plomb

Closoirs rigides ventilés bavette plomb - Largeurs bavette 90 / 120 / 140 mm



Support de liteau

Maintien du liteau sur faîtage et arêtier Réglable de 30 à 45 mm - Orientable, se cloue à cheval sur la fermeette



Support de liteau bois

À clouer directement sur la poutre faîtière - Longueur 230 mm, largeur 40 mm



Clip pour faîtière

Maintien de la tuile faîtière Se visse directement sur le closoir



Closoir d'égout PVC

Ventilation linéaire basse Protège des rongeurs et des oiseaux - Hauteur 85 / 100 mm



Liteau ventilé PVC

Ventilation linéaire basse Protège des rongeurs et des oiseaux

FRONTONS DE RIVES			ABOUT D'ARÊTIERS	ABOUT DE FAÎTIÈRES		ÉCUSSENS	
À rabat	Rondes	Bardelis		Départ (grand cornet)	Arrivée (petit cornet)	Grand cornet	Petit cornet
35 XTG Fronton de rive équerre 2,5 kg	38 XTG Fronton de rive ronde 2,3 kg	40 XTG Fronton de rive bardelis 2,3 kg	453 XG About d'arêtier conique 4 kg	421 XG About de faîtières coniques grand cornet (départ) 5,4 kg	411 XG About de faîtières coniques petit cornet (arrivée) 5,8 kg	811 XG Écusson pour faîtières coniques grand cornet 1,5 kg	801 XG Écusson pour faîtières coniques petit cornet 0,8 kg
			454 XG About d'arêtier cylindrique 4 kg				
36 XG Fronton de faîtière ronde ventilée à emboîtement (ou à bourrelet) / 2,5 kg				392 XG About de faîtière ronde ventilée à emboîtement (ou à bourrelet) / 4,3 kg			

3 Rives

	9 XG Rive ronde gauche 2,8 au ml / 3,2 kg		18 XG Rive bardelis gauche 2,8 au ml / 2,7 kg
	10 XG Rive ronde droite 2,8 au ml / 3,2 kg		19 XG Rive bardelis droite 2,8 au ml / 2,7 kg
	6 RR Rive à rabat gauche 2,8 au ml / 4,7 kg		151 RR Double de rive 2,8 au ml / 4,9 kg
	7 RR Rive à rabat droite 2,8 au ml / 5,9 kg		

Divers

Pour les clips de faîtières et crochets pour tuiles, voir page 165.

Écrans de sous-toiture

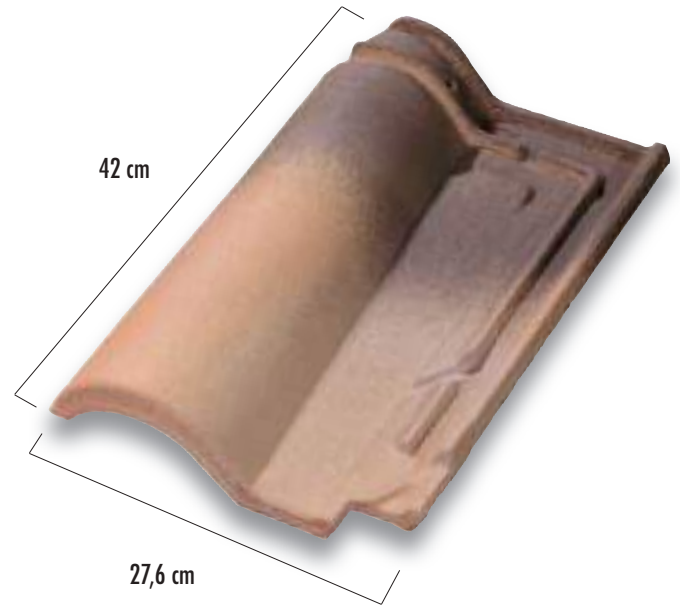
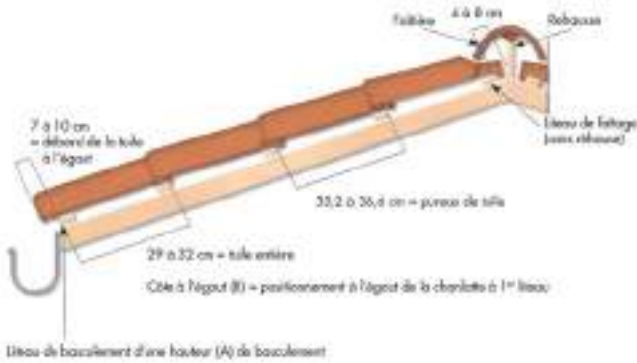
	Esterre 60HPV Écran de sous-toiture respirant HPV résistance R2 (rlx 1,50 m x 50 m)		Esterre MAX 90HPV Écran de sous-toiture respirant HPV haute résistance R3 (rlx 1,50 m x 50 m)
	Esterre réfléchissant 60HPV Écran de sous-toiture réfléchissant respirant HPV résistance R2 (rlx 1,50 m x 50 m)		Esterre 60HPV (plus) Écran de sous-toiture respirant HPV résistance R2 (rlx 1,50 m x 50 m) avec doubles bandes adhésives

Sorties de toit

	Sortie de toit Sortie de Toit 400x400 carrée crépie standard Conduit LGI Ø 230mm
	Plaque d'étanchéité Plaque d'étanchéité adaptée à la tuile

Informations techniques & mise en œuvre

Répartition longitudinale



Calcul du nombre de chatières

PRINCIPE D'ISOLATION DANS LES COMBLES		NOMBRE DE TUILES DE VENTILATION			
		61 RR 50 cm ²			
SURFACE PROJETÉE AU SOL		100 m ²	150 m ²	200 m ²	250 m ²
Cas n°1	Isolation rapportée au plancher sans sous-toiture				
Cas n°2	Isolation rapportée au plancher avec sous-toiture	4	6	8	10
Cas n°4	Isolation sous la couverture avec sous-toiture				
Cas n°5	Isolation sous la couverture avec sous-toiture HPV et pare-vapeur continu				
Cas n°3	Isolation sous la couverture sans sous-toiture	7	10	14	17

Le nombre de chatières est arrondi à l'entier supérieur, conformément aux recommandations du DTU.
 Voir notre guide Grands Moulés du Sud pour l'utilisation de ce tableau.

Hauteur de basculement à l'égoût

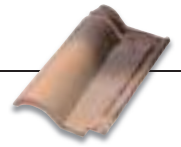
HAUTEUR DE BASCULEMENT À L'ÉGOUT	TUILE ET TUILES D'AJUSTEMENT			
	Tuile entière			
Cote à l'égoût (B) en cm	29	30	31	32
Hauteur de basculement (A) en cm	1,4	1,5	1,5	1,6

Afin de donner aux tuiles d'égoût la même pente que celle des tuiles de plain carcé, elles doivent reposer sur un basculement dont la hauteur dépasse le plan des liteaux d'une valeur "A" que l'on détermine en fonction de la côte à l'égoût.

Pentes minimales admissibles

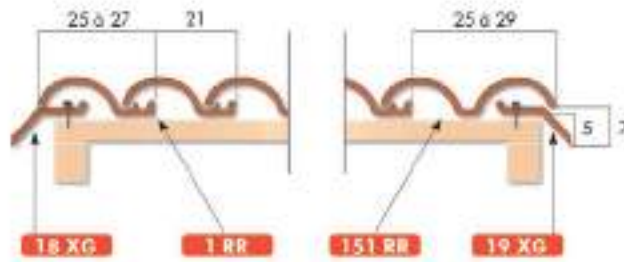
ZONES D'APPLICATION		TUILE FORTEMENT GALBÉE / SOUS DTA					
		SANS ÉCRAN			AVEC ÉCRAN		
		Rampants jusqu'à 6,50 m de projection horizontale (%/°)	Rampants > 6,50 m jusqu'à 9,50 m de projection horizontale (%/°)	Rampants > 9,50 m jusqu'à 12 m de projection horizontale (%/°)	Rampants jusqu'à 6,50 m de projection horizontale (%/°)	Rampants > 6,50 m jusqu'à 9,50 m de projection horizontale (%/°)	Rampants > 9,50 m jusqu'à 12 m de projection horizontale (%/°)
ZONE 1	Situation protégée	22 / 12,41	26 / 14,57	27 / 15,11	19 / 10,76	22 / 12,41	23 / 12,95
	Situation normale	25 / 14,04	28 / 15,64	32 / 17,74	21 / 11,86	24 / 13,50	27 / 15,11
	Situation exposée	33 / 18,26	35 / 19,29	42 / 22,78	28 / 15,64	30 / 16,70	36 / 19,80
ZONE 2	Situation protégée	24 / 13,50	28 / 15,64	30 / 16,70	21 / 11,86	24 / 13,50	26 / 14,57
	Situation normale	27 / 15,11	32 / 17,74	35 / 19,29	23 / 12,95	27 / 15,11	30 / 16,70
	Situation exposée	37 / 20,30	39 / 21,31	45 / 24,23	32 / 17,74	33 / 18,26	39 / 21,31
ZONE 3	Situation protégée	27 / 15,11	30 / 16,70	35 / 19,29	23 / 12,95	26 / 14,57	30 / 16,70
	Situation normale	30 / 16,70	36 / 19,80	40 / 21,80	26 / 14,57	31 / 17,22	34 / 18,78
	Situation exposée	40 / 21,80	43 / 23,27	50 / 26,57	34 / 18,78	37 / 20,30	43 / 23,27

Ces pentes sont valables pour des rampants dont la longueur de projection horizontale n'excède pas 12 m. Pour les longueurs supérieures (cf. DTU 40.21 § 5.2) nous consulter.
 La tuile Romane Réno certifiée par l'avis technique n° S/14-2404 peut se poser en faible pente comme l'indique le tableau ci-dessus.

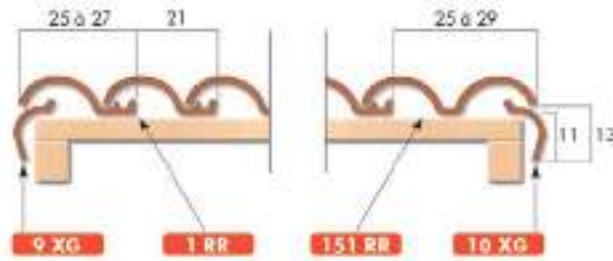


Rives

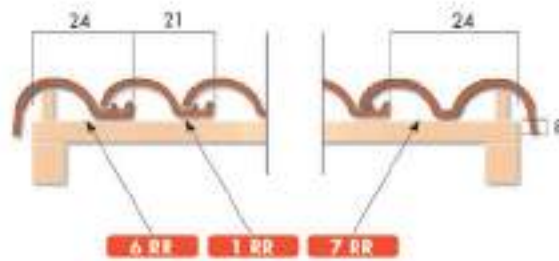
Rives bardelis



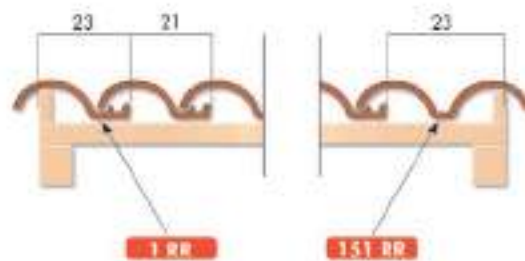
Rives rondes



Rives à rabat



Rives sans rabat





Les tuiles en terre cuite ont chacune leurs nuances propres; ainsi les toitures ne représentent-elles jamais un aspect monochrome.

Le couvreur, détenteur des règles de l'art, saura les mélanger pour obtenir un effet harmonieux.



La tuile Romane Réno bénéficie de la marque NF. Délivrée par l'AFNOR, elle constitue un gage de qualité du produit fini. Les caractéristiques certifiées par la marque NF Tuiles de Terre Cuite sont l'aspect, les caractéristiques géométriques, la résistance à la rupture par flexion, l'imperméabilité, la résistance au gel (www.marque-nf.com).



La tuile Romane Réno bénéficie de la marque NF, option Faible Pente, permettant la pose à des pentes plus faibles que celles mentionnées dans la norme NF P 31-202 (DTU 40.21). En complément s'appliquent les Règles professionnelles pour la pose à faible pente des tuiles de terre cuite à emboîtement ou à glissement à relief.



L'ensemble des tuiles et accessoires de la gamme Terreal font l'objet d'une Déclaration des Performances (www.terreal.com/fr/marquage-ce). Ils répondent aux exigences de durabilité de tous les pays de l'Espace Économique Européen.



Sans préjudice de la garantie légale des articles 1641 et suivants du Code Civil, nous garantissons en France ce produit contre le gel pendant 30 ans à compter de la date de livraison. Au titre de cette garantie, nous nous engageons à la fourniture des produits remplaçant ceux reconnus défectueux.

Cette garantie s'applique sous réserve d'une part que nos produits aient été mis en œuvre conformément aux DTU, Avis Techniques et Règles de l'Art en vigueur ainsi qu'aux préconisations figurant dans nos documentations et d'autre part que les conditions d'usage et d'entretien, prévues dans ces mêmes documents, soient respectées. L'appel en garantie doit, dans tous les cas, être fait dès l'apparition du désordre. Un certificat de garantie peut vous être fourni sur simple demande.

Assistance Technique Tuiles:

N° Indigo 0 820 07 06 05

0,15 € TTC / MN

TERREAL
15, rue Pagès - 92150 - Suresnes CEDEX
www.terrealcouverture.com



Direction Régionale Ouest
RN 141 - 16270 - Roumazières-Loubert
Tél.: 05 45 71 80 00 Fax: 05 45 71 80 10
Direction Régionale Sud
Route de Pibrac - 31770 - Colomiers
Tél.: 05 34 55 47 17 Fax: 05 34 55 47 18

Cachet