



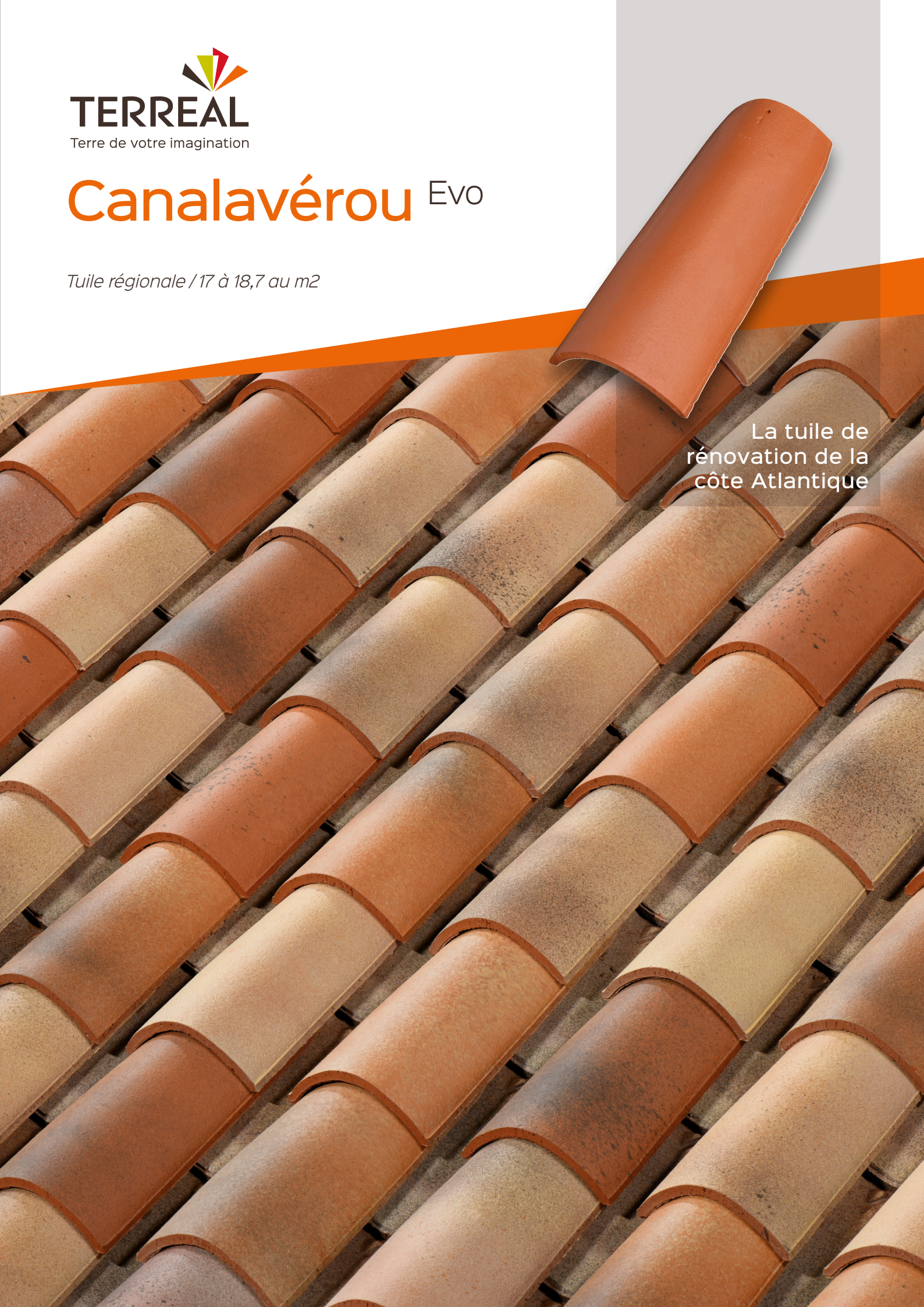
TERREAL

Terre de votre imagination

Canalavérou Evo

Tuile régionale / 17 à 18,7 au m²

La tuile de
rénovation de la
côte Atlantique



Tuile régionale / 17 à 18,7 au m²

Canalavérou^{Evo}

La Canalavérou^{Evo} évolue. Avec toujours autant d'élégance et d'efficacité, elle marie l'esthétique de la tuile canal et la technicité des tuiles obtenues par pressage.

Tuile à pureau fixe, ses verrous lui permettent de se bloquer les unes sur les autres. Le modèle unique de tuile de courant lui permet d'être posée aussi bien sur liteaux que sur volige et offre une flexibilité de stockage supplémentaire.

La tuile de rénovation de la côte Atlantique

Coloris Rouge



- ✓ Tuile canal pour travaux de restauration
- ✓ Système de blocage invisible, assurant une esthétique traditionnelle
- ✓ Teintes uniques pour s'adapter à tous les chantiers

- ✓ Système Anti-Glisement pour une pose facilitée et une toiture pérennisée
- ✓ Un modèle de tuile de courant unique, pour une pose adaptée sur liteaux comme sur volige



Coloris Brun vieilli

La Canalavérou^{Evo} à l'essentiel

1CAV40

Dimension hors-tout (cm)	40,5 x 18 x 14
Pureau longitudinal (cm)	26,8
Pureau latéral (cm)	20 à 22
Nombre de tuiles au m ² (courants ou couverts seuls)	17 à 18,7
Poids unitaire (kg)	Couverts 2 Courants 2
Masse au m ² (kg)	67,8 à 74,6
Liteaux (ml/m ²)	2,8 à 3
Nombre de tuiles par palette*	432
Pente minimale théorique **	24% / 13,50° <small>En zone 1 situation protégée avec écran.</small>
Classe de galbe ***	G3

Les dimensions des tuiles admettent une tolérance normative de +/- 2 %.

* Le nombre de tuiles par palette est donné à titre indicatif.

** Pour le tableau complet des pentes minimales, se référer aux pages suivantes.

*** La classe de galbe de la tuile indique quel type de closoir ventilé choisir, afin qu'il soit adapté à la forme de celle-ci, selon le référentiel de certification QB «closoirs ventilés».



Conforme à la norme NF EN 1304 / Imperméabilité : classe 1 / Résistance au gel : niveau 1, 150 cycles / Tuile non siliconnée
La mise en œuvre de la tuile Canalavérou^{Evo} doit être conforme à la norme en vigueur NF P 31-201 (référence DTA n° 5.1/19-2572.V1).



“ Système Anti-Glisement pour une meilleure longévité des toitures. ”





Brun Vieilli



Terre d'Atlantique



Rouge

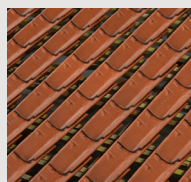


Terre de Charentes

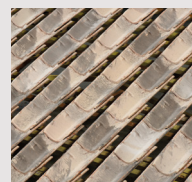


Castelviel

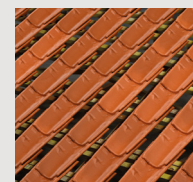
Coloris des Courants



Brun Vieilli



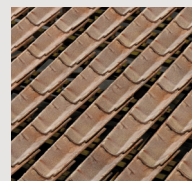
Castelviel



Rouge



Terre d'Atlantique



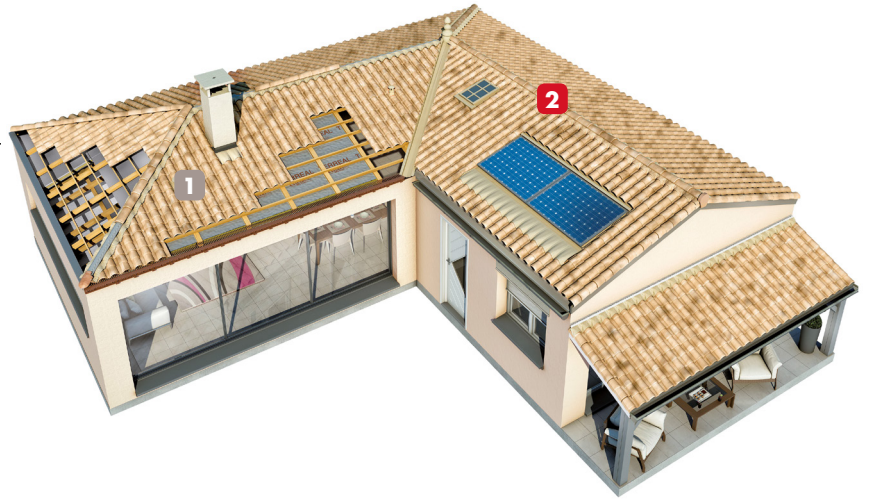
Clair Vieilli

Note de prescription

Les tuiles seront de type canal et en terre cuite pressée. Les courants seront courbes à tenons. Les chapeaux auront l'aspect suivant :

- Longueur : 40,5 cm.
- Largeur : 14 cm en petit comet et 18 cm en grand comet.
- Nombre de couverts au m² : de 17 à 18,7.
- Butées cachées en sous-face pour verrouiller les chapeaux et les courants entre-eux.

Accessoires



1 Plain-carré



61CAV40

Tuile chatière + grille (section de ventilation 36 cm²) / 2,1 kg



65CAV40

Tuile à douille Ø 150 / 5,35 kg



660XG

Lanterne Ø 150 / 4,2 kg

2 Faîtières-arêtiers



302 XG

Faîtière / arêtier conique à glissement de 50 cm / 2,5 au ml / 3 kg



421 XG

About de grand cornet de faîtières coniques (départ) / 5,7 kg



460 XG

Rencontre 3 départs Ø 395 / 4,2 kg



48 XG

Poinçon ou pigne Ø 210 / 1,95 kg (disponible sur commande)



453 XG

About d'arêtier conique / 3,2 kg



411 XG

About de petit cornet de faîtières coniques (arrivée) / 6,5 kg



470 XG

Rencontre 4 départs Ø 395 / 3,9 kg



49 XG

Poinçon en épi Ø 240 / 2,1 kg (disponible sur commande)

Accessoires de toitures

Gamme large et variée de closoirs, souples ou rigides, alu ou plomb, aux coloris adaptés aux tuiles



Lahe-Roll

Closoirs souples ventilés 100 % aluminium - Largeur 370 mm



Lahe-Pro Alu

Closoirs rigides ventilés bavette aluminium - Largeur bavette 140 mm



Lahe-Pro Plomb

Closoirs rigides ventilés bavette plomb - Largeur bavette 140 OF mm



Closoir d'égout PVC

Ventilation linéaire basse Protège des rongeurs et des oiseaux - Hauteur 60/90 mm



Liteau ventilé PVC

Ventilation linéaire basse Protège des rongeurs et des oiseaux



Pegnalu®

Obturbateur de tuile breveté Grille en alu laqué double face et clip en acier laqué - Grille H 85 mm x L 150 mm - Clip H 85 mm x L 20 mm



Parfeuilles®

Grille métallique pour gouttières métalliques et PVC de 25 et 33 Aluminium laqué - Longueur : 1 m, Hauteur : 2 mm, Largeur 0,2 m (dev 33) ou 0,15 (dev 25)



Support de liteau

Maintien du liteau sur faîtage et arêtier - Réglable de 30 à 45 mm - Orientable, se cloue à cheval sur la fermette



Support de liteau bois

À clouer directement sur la poutre faîtière - Longueur 210 mm, largeur 40 mm



Clip pour faîtière

Maintien de la tuile faîtière Se visse directement sur le closoir



Lahe-Top

Solins à bavette plomb ou alu avec profilé à pli spécial Rénovation



Abergement réglable

Entourage de boisseau réglable pour gagner du temps sur le chantier, avec bavette plomb rouge, beige, ardoise ou naturel.



Noue autoporteuse

Prête à poser en zinc ou acier galvanisé prélaqué couleur pour une harmonie esthétique du toit.

Écrans de sous-toiture

Esterre 60 HPV

Ecran de sous-toiture respirant HPV résistance R2 (rlx 1,50 m x 50 m)

Esterre MAX 90 HPV

Ecran de sous-toiture respirant HPV haute résistance R3 (rlx 1,50 m x 50 m)

Esterre 60 HPV REFLEX

Ecran de sous-toiture réfléchissant respirant HPV résistance R2 (rlx 1,50 m x 50 m)

Esterre 60 HPV (plus)

Ecran de sous-toiture respirant HPV résistance R2 (rlx 1,50 m x 50 m) avec doubles bandes adhésives



Sorties de toit

Sortie de toit

Sortie de Toit 400x400 carrée crépie standard Conduit LGI Ø 230mm

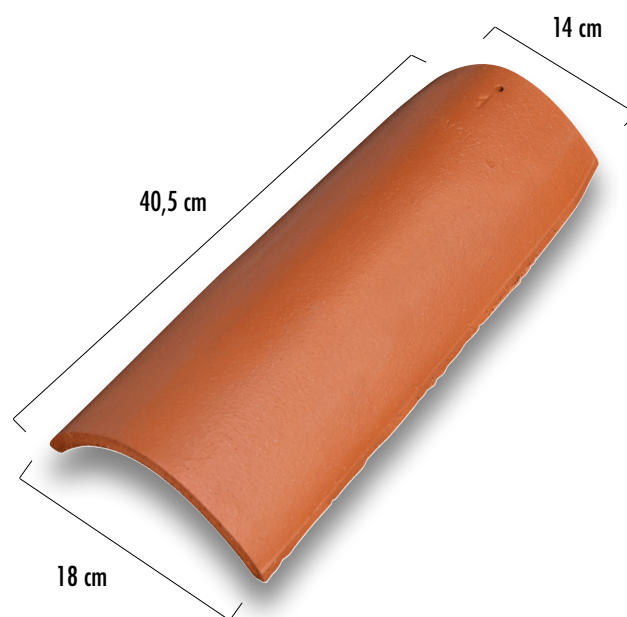
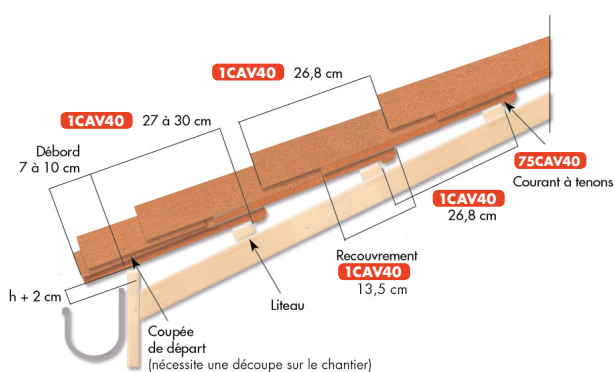
Plaque d'étanchéité

Plaque d'étanchéité universelle ou tout plomb



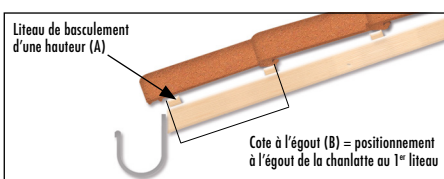
Informations techniques & mise en œuvre

Répartition longitudinale



Hauteur de basculement à l'égout

TUILE	Tuile entière		
	Cote à l'égout (B) en cm	29	30
Hauteur de basculement (A) en cm	1,5	1,6	1,7



Afin de donner aux tuiles d'égout la même pente que celle des tuiles de plain carré, elles doivent reposer sur un basculement dont la hauteur dépasse le plan des liteaux d'une valeur "A" que l'on détermine en fonction de la cote à l'égout.

Pentes minimales

ZONES D'APPLICATION		TUILE CANAL / SOUS DTU 40.22		
		Situation protégée	Situation normale	Situation exposée
ZONE 1	Pente (%/°)	24 / 13,50	27 / 15,10	30 / 16,67
ZONE 2	Pente (%/°)	27 / 15,10	30 / 16,67	33 / 18,26
ZONE 3	Pente (%/°)	30 / 16,67	33 / 18,26	35 / 19,29

Ces pentes sont valables pour des rampants dont la longueur de projection horizontale n'excède pas 12 m. La valeur du recouvrement ne varie pas avec la pente car le pureau de mise en œuvre de la Canalavérou Evo est fixe. Pour tout complément d'information, se référer au DTA n° 5.1/19-2577_V1

Modèles de courant



Canalavérou Evo courant à tenons

Dans le cas de mises en œuvre de courants Canalavérou Evo avec des vieux chapeaux, le pureau latéral devra être adapté à la largeur des chapeaux de récupération. Si la largeur des vieux chapeaux est inférieure à 18 cm, TERREAL recommande un pureau latéral tiré de 21 cm.

Concordance coloris courant / couvert

COUVERT	COURANT
Brun Vieilli	Brun Vieilli
Castelviel	Castelviel
Rouge	Rouge
Terre d'Atlantique	Terre d'Atlantique
Terre de Charentes	Clair Vieilli



Les tuiles en terre cuite ont chacune leurs nuances propres; ainsi les toitures ne représentent-elles jamais un aspect monochrome.

Le couvreur, détenteur des règles de l'art, saura les mélanger pour obtenir un effet harmonieux.



Les tuiles Canalavérou^{Evo} bénéficie de la marque NF. Délivrée par l'AFNOR, elle constitue un gage de qualité du produit fini. Les caractéristiques certifiées par la marque NF Tuiles de Terre Cuite ont l'aspect, les caractéristiques géométriques, la résistance à la rupture par flexion, l'imperméabilité, la résistance au gel (www.marque-nf.com).



L'ensemble des tuiles et accessoires de la gamme Terreal font l'objet d'une Déclaration des Performances (www.terreal.com/fr/marquage-ce). Ils répondent aux exigences de durabilité de tous les pays de l'Espace Économique Européen.



Sans préjudice de la garantie légale des articles 1641 et suivants du Code Civil, nous garantissons en France ce produit contre le gel pendant 30 ans à compter de la date de livraison. Au titre de cette garantie, nous nous engageons à la fourniture des produits remplaçant ceux reconnus défectueux.

Cette garantie s'applique sous réserve d'une part que nos produits aient été mis en œuvre conformément aux DTU, Avis Techniques et Règles de l'Art en vigueur ainsi qu'aux préconisations figurant dans nos documentations et d'autre part que les conditions d'usage et d'entretien, prévues dans ces mêmes documents, soient respectées. L'appel en garantie doit, dans tous les cas, être fait dès l'apparition du désordre. Un certificat de garantie peut vous être fourni sur simple demande.

Assistance Technique

05 45 71 80 21

- Du lundi au vendredi : 8 h à 12h et 13h30 à 17h30
- et 24h/24 sur : support.technique@terreal.com

TERREAL
15, rue Pagès - 92150 - Suresnes CEDEX
www.terrealcouverture.com



Direction Commerciale
RN 141 - 16270 - Roumazières-Loubert
Tél.: 05 45 71 80 00 Fax: 05 45 71 80 10

Cachet