

CLIPS DE FIXATION

Mise à jour : 07/2021



RÉFÉRENCE • GENCODE EAN13
A02977 • 3585501029776

DESCRIPTION

Le clip de fixation permet la fixation de la tige filetée. Il permet de s'accrocher à une épaisseur de métal de 4 à 10 mm.

LONGUEUR (mm) 60

LARGEUR (mm) 40

HAUTEUR (mm) 46

POIDS DE LA PIÈCE (kg) 0,028

AVANTAGES

- Pose classique et rapide
- Solidité du clip
- Clipsage facile

MATIÈRE Acier noir ressort

CONSOMMATION MOYENNE (/m²) 1,8

CONSOMMATION MOYENNE (/ml) 0,6

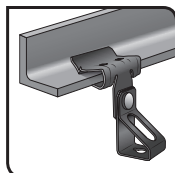
APPLICATION

Application Pour la réalisation de plafonds sous charpente métallique. Pose classique et rapide. Solidité du clips. Clipsage facile. Fixé sur poutres métalliques IPN, le clip de fixation permet de visser la tige filetée.

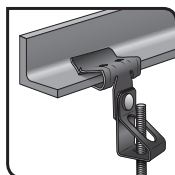
CHARGE MAXIMALE (kg) 50

RÉGLEMENTATION EN 13964

CONSEIL DE POSE



1. Fixer le clip de fixation sur le support métallique



2. Visser ensuite la tige filetée et renforcer le tout avec un écrou.

PRODUITS SEMIN ASSOCIÉS :

- TIGE FILETÉE : À INSÉRER DANS LE CLIP DE FIXATION
- ÉCROU 6 MM

