

PITON FEMELLE

Mise à jour : 04/2021



RÉFÉRENCE • GENCODE EAN13
A02978 • 3585501029783

DESCRIPTION

Le piton femelle permet la fixation d'une tige filetée pour faux plafond.

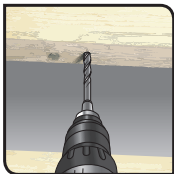
AVANTAGES

- Pose classique et rapide
- Solidité du piton

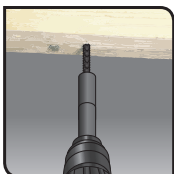
APPLICATION

Le piton femelle est utilisé pour la rénovation de plafond.

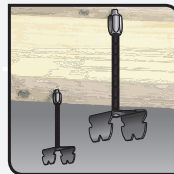
CONSEIL DE POSE



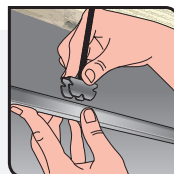
1. Percer un trou dans le bois



2. Visser le piton femelle



3. Insérer la tige filetée dans le piton femelle et le cavalier pivot sur la tige filetée



4. Fixer la fourrure sur le cavalier pivot

LONGUEUR (mm) 55

LARGEUR (mm) 10

HAUTEUR(mm) 10

POIDS DE LA PIÈCE (Kg) 0,013

CONSOMMATION MOYENNE (/m²) 1,8

CONSOMMATION MOYENNE (/mL) 0,6

MATIÈRE Acier zingué

CHARGE DE RUPTURE (kg) 150

PRODUITS SEMIN ASSOCIÉS :

- TIGE FILETÉE : À insérer sur le piton femelle
- CAVALIER PIVOT : À insérer sur la tige filetée

