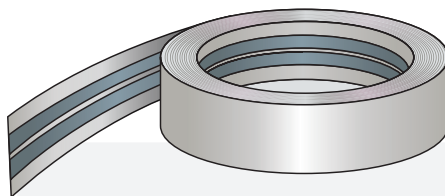


BANDE ARMÉE

Mise à jour : 07/2021



DESCRIPTION

La bande armée permet de renforcer des angles de plaques de plâtre.

AVANTAGES

- Pose classique et rapide
- Invisible après finition
- Forte résistance

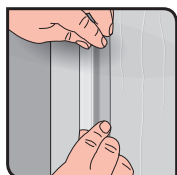
APPLICATION

Renforcement des angles des plaques de plâtre

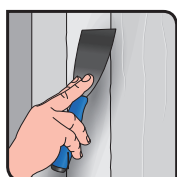
CONSEIL DE POSE



1. Appliquer une couche de colle enduit joint plaque de plâtre sur 30 à 40 mm de chaque côté de l'angle et positionner la bande armée.



2. Plier la bande afin de former un angle et plaquer la bande armée sur la colle enduit joint plaque de plâtre avec le couteau à enduire (serrer la bande).



3. Recouvrir la bande armée de colle enduit joint plaque de plâtre en deux passes (charge et finition).

LARGEUR (mm) 51

MATIÈRE Papier & acier

CONSOMMATION MOYENNE (/m²) 1,4

CONSOMMATION MOYENNE (/mL) 1

CHARGE DE RUPTURE (kg) 15

CHARGE DE RUPTURE HUMIDE (kg) 7

MASSE VOLUMIQUE (kg/m³) 0,142

RÉSISTANCE AU BROUILLARD SALIN (h)
2600

RÉGLEMENTATION
NF EN 14353, EN 10152

DESIGNATION	RÉFÉRENCE-GENCODE EAN	LONGUEUR (mm)	POIDS (kg)
BANDE ARMEE 12.5 ML	A03074 • 3585501030741	12500	0,15
BANDE ARMEE 30 ML	A00246 • 3585501002465	30000	1,86

PRODUITS SEMIN ASSOCIÉS :
• ENDUITS SEMIN CE78 POUDRE, CE78 PATE

