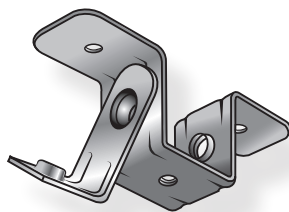


# SUSPENTE ARTICULEE

Mise à jour : 04/2021



**RÉFÉRENCE • GENCODE EAN13**  
A03079 • 3585501030796

## DESCRIPTION

La suspente articulée est un accessoire de suspension qui fait le lien entre la charpente en bois et l'ossature pour plafonds en plaques de plâtre. Constituée de 2 éléments : un demi-collier et une équerre spéciale, elle comporte deux trous filetés M6 au pas de 100.

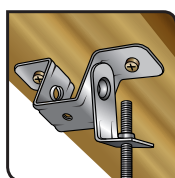
## AVANTAGES

- Pose classique et rapide
- Le "L" mobile pivote de façon à ce que la tige soit verticale

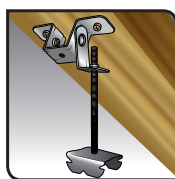
## APPLICATION

Pour la fixation des tiges filetées diamètre 6. Destinée à la réalisation d'un plafond à partir d'un support incliné.

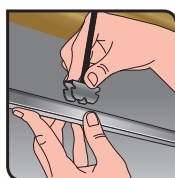
## CONSEIL DE POSE



1. Fixer la suspente sur le chevron en sous pente avec des vis > 25 mm. Positionner la tige filetée d=6mm dans le "L" mobile à la verticale et maintenue par l'écrou.



2. Visser le cavalier pivot sur la tige filetée



3. Clipser le cavalier pivot sur la fourrure

**LONGUEUR (mm) 69**

**LARGEUR (mm) 33**

**HAUTEUR (mm) 30**

**POIDS DE LA PIÈCE (kg) 0,015**

**MATIÈRE** Acier galvanisé

**CONSOMMATION MOYENNE (/m<sup>2</sup>) 1,8**

**CONSOMMATION MOYENNE (/ml) 0,6**

**CHARGE D'EXPLOITATION (kg) 40,8**

**RÉACTION AU FEU A1**

**PLAGE D'INCLINAISON 5°-90°**

**RÉGLEMENTATION EN 13964**