

PARE VAPEUR

Mise à jour : 07/2021



DESCRIPTION

Complexe bi couche avec membrane support de haute résistance mécanique en polypropylène et un voile polyoléfine freinant la diffusion de vapeur d'eau. Le complexe est extrêmement robuste, il freine la diffusion de la vapeur d'eau et est étanche à l'air pour une bonne imperméabilité des parois.

APPLICATION

Utilisation en pare vapeur continu pour parois verticales en maison ossature bois ou sous rampants de toitures. Evite les problèmes de condensation au sein de la paroi ou dans l'isolation de celle-ci. Permet une réalisation étanche à l'air de la paroi pour son optimisation thermique.

CONDITION D'UTILISATION

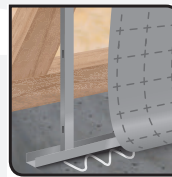
Le film pare vapeur doit être placé de manière continue du côté intérieur dans toutes les zones chauffées du bâtiment ; entre l'isolation, et le revêtement intérieur. Le coté imprimé SEMIN doit être orienté vers l'intérieur de la pièce.

CONSEIL DE POSE



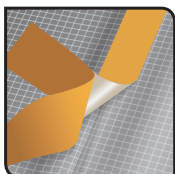
1. Poser le pare vapeur tendu entre les éléments d'ossature :

- bois : par agrafage ou avec du Ruban Adhésif Acrylique double face Semin
- métallique : Colle Mastic pare vapeur Semin



3. Chaque lès doit être recouvert du lès suivant de 5 cm.

Le jointement s'effectue avec du Ruban Adhésif Universel Semin.



2. Assurer l'étanchéité périphérique avec le Ruban Adhésif extensible Semin

LARGEUR (mm) 1500

MASSE VOLUMIQUE (kg/m²) 0,1

RÉACTION AU FEU

Classe d'inflammabilité par la norme EN 13501:E

Sd 26

FORCE DE TENSION MAX L/T (N/50Nm) 150/130

RÉSISTANCE À LA DÉCHIRURE L/T (N)
>80/>80

RÉGLEMENTATION

CE EN 13984:2013 ISO 900 1 - ISO 1400 1

DESIGNATION	RÉFÉRENCE-GENCODE EAN	LONGUEUR (ml)	POIDS (kg)	CONSO MOYENNE (/m ²)
PAR. VAP. 75 M ² 50MX1.5M	A04623 • 3585501046230	50	8	75
PAR. VAP. 37.5M ² 25MX1.5M	A04019 • 3585501040191	25	4,5	37,5

PRODUITS SEMIN ASSOCIÉS :

- RUBAN ADHÉSIF
- RUBAN ADHÉSIF ACRYLIQUE DOUBLE FACE

- SUSPENTE PARE VAPEUR
- RUBAN ADHÉSIF UNIVERSEL
- COLLE MASTIC SPÉCIALE PARE VAPEUR

