



Gamme : 150 - BATIMENT

Famille : V195 - SEUILS UNIVERSEL GRIS

05/08/2019

SEUIL 34 UNIVERSEL 100 x 33,5 MONOBLOC

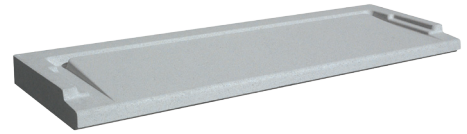


Référence fournisseur : SEPMPR34100G
Date de création : 28/09/2009
Code EAN : 3660227031835
Code EAN cond. : 3660227531830

Dimensions (mm)

Haut : 35
Épaisseur : 35
Longueur : 1000
Diamètre :
Largeur : 335

Poids (kg) : 32,0
Coloris : GRIS
Unités de Conditionnement (UC) : PIECE
Conditionnement : PALETTE
Quantité UC par cond. : 14
Autres Coloris : Oui
Sur Commande ou sur Stock : En Stock
Origine produit (pays) : France



Informations Produit

L'accessibilité des personnes handicapées est un principe qui est clairement inscrit dans le Code de la Construction et de l'Habitation. Désormais la réglementation est applicable à de très nombreux bâtiments. C'est pour cela que Weser a développé une solution simple et efficace, permettant ainsi aux constructeurs d'offrir des accès conformes à la réglementation sans changer fondamentalement leurs habitudes de mise en œuvre.

Les Plus Produits :

- Répondent à la loi sur l'égalité des chances de 2005 concernant la maison individuelle comme le logement collectif lorsqu'ils ne sont pas construits pour l'usage du propriétaire.
- Respectent les directives des articles R111-18 à R11-18-9 du Code de la Construction et de l'Habitation qui définissent les règles pour l'accès aux personnes à mobilité réduite.

- Sa pente est de 10 %
- La garde d'eau est assurée par les rejingots arrière et latéraux. Les eaux de ruissellement sont collectées devant le rejingot arrière et évacuées latéralement.
- Sur le rejingot arrière, la pièce de seuil surbaissée de la menuiserie (20 mm maximum) constituera le seul ressaut au franchissement du seuil.



Usage : Seuils de porte et baie vitrée
Matière : Béton
Type de finition : Vibro-presse
Aspect : Lisse
Produit gélif : Non
Produit réfractaire : Non
Produit carrossable : NC
Produit anti-dérapant : Non
Produit à péremption : Non
Marquage CE : Non
Eco-Participation : Non
Fiche de données de sécurité : Non



Normes :

Garantie :

Fiche de chargement:

Condition de stockage : En extérieur
Type de conditionnement : PALETTE
Dim. palette pleine HxLxP (mm) : 490 x 800 x 1200
Sens de chargement :
Palette 4 entrées : Non
Poids palette vide (kg) : 25
Poids palette pleine (kg) : 281
Ref / Type palette : W2PAL800X1200
Palette retournable : Oui
Nb d'UC par cond. : 14

