



Gamme : 150 - BATIMENT

Famille : V195 - SEUILS UNIVERSEL GRIS

05/08/2019

## SEUIL 34 UNIVERSEL 110 x 33,5 MONOBLOC



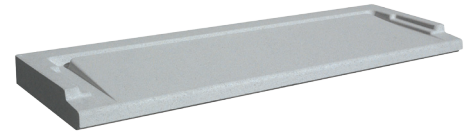
Référence fournisseur : SEPMP34110G  
Date de création : 10/02/2011  
Code EAN : 3660227047003  
Code EAN cond. : 3660227547008

### Dimensions (mm)

Haut : 35  
Épaisseur : 35  
Longueur : 1100  
Diamètre : 335  
Largeur : 335

Dimensions spéciales :

Poids (kg) : 36,0  
Coloris : GRIS  
Unités de Conditionnement (UC) : PIECE  
Conditionnement : PALETTE  
Quantité UC par cond. : 14  
Autres Coloris : Oui  
Sur Commande ou sur Stock : En Stock  
Origine produit (pays) : France



### Informations Produit

*L'accessibilité des personnes handicapées est un principe qui est clairement inscrit dans le Code de la Construction et de l'Habitation. Désormais la réglementation est applicable à de très nombreux bâtiments. C'est pour cela que Weser a développé une solution simple et efficace, permettant ainsi aux constructeurs d'offrir des accès conformes à la réglementation sans changer fondamentalement leurs habitudes de mise en œuvre.*

#### Les Plus Produits :

- Répondent à la loi sur l'égalité des chances de 2005 concernant la maison individuelle comme le logement collectif lorsqu'ils ne sont pas construits pour l'usage du propriétaire.
- Respectent les directives des articles R111-18 à R11-18-9 du Code de la Construction et de l'Habitation qui définissent les règles pour l'accès aux personnes à mobilité réduite.

- Sa pente est de 10 %
- La garde d'eau est assurée par les rejingots arrière et latéraux. Les eaux de ruissellement sont collectées devant le rejingot arrière et évacuées latéralement.
- Sur le rejingot arrière, la pièce de seuil surbaissée de la menuiserie (20 mm maximum) constituera le seul ressaut au franchissement du seuil.



Usage : Seuils de porte et baie vitrée  
Matière : Béton  
Type de finition : Vibro-presse  
Aspect : Lisse  
Produit gélif : Non  
Produit réfractaire : Non  
Produit carrossable : NC  
Produit anti-dérapant : Non  
Produit à péremption : Non  
Marquage CE : Non  
Eco-Participation : Non  
Fiche de données de sécurité : Non



Normes :

Garantie :

### Fiche de chargement:

Condition de stockage : En extérieur  
Type de conditionnement : PALETTE  
Dim. palette pleine HxLxP (mm) : 490 x 800 x 1200  
Sens de chargement :  
Palette 4 entrées : Non  
Poids palette vide (kg) : 25  
Poids palette pleine (kg) : 313  
Ref / Type palette : W2PAL800X1200  
Palette retournable : Oui  
Nb d'UC par cond. : 14

