



Gamme : 150 - BATIMENT

Famille : VA61 - APPUIS POSE SIMPLIFIEE COULEUR

17/03/2020

## APPUI 35 A POSE SIMPLIFIEE

### 68 x 35 MONOBLOC

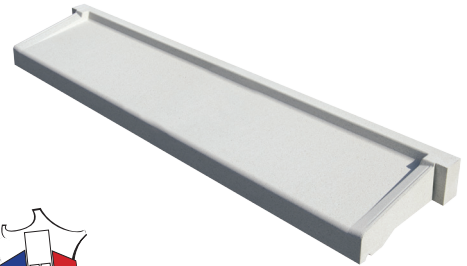


Référence fournisseur : APPS3570B  
 Date de création : 03/10/2011  
 Code EAN : 3660227048260  
 Code EAN cond. : 3660227548265

#### Dimensions (mm)

Haut : 60  
 Épaisseur :  
 Dimensions spéciales :  
 Longueur : 680  
 Diamètre :  
 Largeur : 350

Poids (kg) : 32,0  
 Coloris : BLANC CASSE  
 Unités de Conditionnement (UC) : PIECE  
 Conditionnement : PALETTE  
 Quantité UC par cond. : 8  
 Autres Coloris : OUI  
 Sur Commande ou sur Stock : En stock  
 Origine produit (pays) : France



#### Informations Produit

La simplification de la pose des produits est aujourd'hui un élément clé qui permet d'améliorer le rendement sur les chantiers. Pour cela, Weser a créé des appuis de fenêtre qui rendent la pose particulièrement rapide et aisée. En effet, seul l'appui à Pose Simplifiée sans rejets latéraux encastrés permet de répondre aux exigences de la réglementation parasismique actuelle qui impose de ne pas modifier les armatures métalliques noyées dans le tableau.

#### Les Plus Produits :

- Conforme à la norme NF P 98-052 «Appuis de fenêtres préfabriqués en béton».
- Équipé de rejets latéraux évitant les remontées d'humidité dans la maçonnerie.
- Grâce à son profil spécial en T, il n'oblige pas à engraver (casser) le bas du tableau (mur).
- Permet une mise en œuvre plus rapide conforme au DTU 20.1 = 1/3 de gain de temps

- Répond aux exigences des DTU 20.1 et 36.5 en permettant un calfeutrement parfait et une étanchéité à l'air optimisée grâce à ses oreilles latérales.
- Conforme aux exigences de la RT 2016
- Muni d'une goutte d'eau.
- Le talon arrière plat de l'appui permet la fixation d'équerres support de la menuiserie.



Usage : Appui de fenêtre  
 Matière : Béton  
 Type de finition : Vibro-presse  
 Aspect : Lisse  
 Produit gélif : Non  
 Produit réfractaire : Non  
 Produit carrossable : NC  
 Produit anti-dérapant : Non  
 Produit à péremption : Non  
 Marquage CE : Non  
 Eco-Participation : Non  
 Fiche de données de sécurité : Non



Normes :

Garantie :

#### Fiche de chargement:

Condition de stockage : En extérieur  
 Type de conditionnement : PALETTE  
 Dim. palette pleine HxLxP (mm) : 500 x 800 x 1200  
 Sens de chargement :  
 Palette 4 entrées : Non  
 Poids palette vide (kg) : 25  
 Poids palette pleine (kg) : 283  
 Ref / Type palette : W2PAL800X1200  
 Palette retournable : Oui  
 Nb d'UC par cond. : 8

