



Gamme : 150 - BATIMENT

Famille : VA61 - APPUIS POSE SIMPLIFIEE COULEUR

17/03/2020

APPUI 35 A POSE SIMPLIFIEE

98 x 35 MONOBLOC



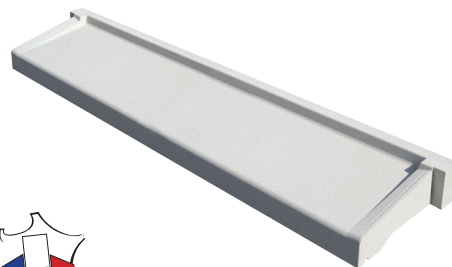
Référence fournisseur : APPS35100B
 Date de création : 03/10/2011
 Code EAN : 3660227048352
 Code EAN cond. : 3660227548357

Dimensions (mm)

Haut : 60 Longueur : 980 Largeur : 350
 Épaisseur : Diamètre :

Dimensions spéciales :

Poids (kg) : 46,5
 Coloris : BLANC CASSE Autres Coloris : OUI
 Unités de Conditionnement (UC) : PIECE Sur Commande ou sur Stock : En stock
 Conditionnement : PALETTE Origine produit (pays) : France
 Quantité UC par cond. : 8



Informations Produit

La simplification de la pose des produits est aujourd'hui un élément clé qui permet d'améliorer le rendement sur les chantiers. Pour cela, Weser a créé des appuis de fenêtre qui rendent la pose particulièrement rapide et aisée. En effet, seul l'appui à Pose Simplifiée sans rejets latéraux encastrés permet de répondre aux exigences de la réglementation parasismique actuelle qui impose de ne pas modifier les armatures métalliques noyées dans le tableau.



Les Plus Produits :

- Conforme à la norme NF P 98-052 «Appuis de fenêtres préfabriqués en béton».
- Équipé de rejets latéraux évitant les remontées d'humidité dans la maçonnerie.
- Grâce à son profil spécial en T, il n'oblige pas à engraver (casser) le bas du tableau (mur).
- Permet une mise en œuvre plus rapide conforme au DTU 20.1 = 1/3 de gain de temps
- Répond aux exigences des DTU 20.1 et 36.5 en permettant un calfeutrement parfait et une étanchéité à l'air optimisée grâce à ses oreilles latérales.
- Conforme aux exigences de la RT 2022
- Muni d'une goutte d'eau.
- Le talon arrière plat de l'appui permet la fixation d'équerres support de la menuiserie.

Usage : Appui de fenêtre
 Matière : Béton
 Type de finition : Lisse
 Aspect : Lisse
 Produit gélif : Non
 Produit réfractaire : Non
 Produit carrossable : NC
 Produit anti-dérapant : Non
 Produit à péremption : Non
 Marquage CE : Non
 Eco-Participation : Non
 Fiche de données de sécurité : Non



Normes :

Garantie :

Fiche de chargement:

Condition de stockage : En extérieur
 Type de conditionnement : PALETTE
 Dim. palette pleine HxLxP (mm) : 500 x 800 x 1200
 Sens de chargement :
 Palette 4 entrées : Non
 Poids palette vide (kg) : 25
 Poids palette pleine (kg) : 399
 Ref / Type palette : W2PAL800X1200
 Palette retournable : Oui
 Nb d'UC par cond. : 8

