



Gamme : 150 - BATIMENT

Famille : VA61 - APPUIS POSE SIMPLIFIEE COULEUR

17/03/2020

APPUI 35 A POSE SIMPLIFIEE 128 x 35 MONOBLOC

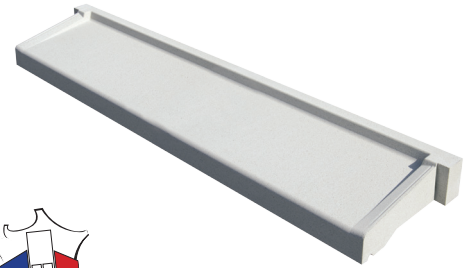


Référence fournisseur : APPS35130B
Date de création : 03/10/2011
Code EAN : 3660227048406
Code EAN cond. : 3660227548401

Dimensions (mm)

Haut : 60
Épaisseur : Longueur : 1280 Diamètre : Largeur : 350
Dimensions spéciales :

Poids (kg) : 61,0
Coloris : BLANC CASSE
Unités de Conditionnement (UC) : PIECE
Conditionnement : PALETTE
Quantité UC par cond. : 8
Autres Coloris : OUI
Sur Commande ou sur Stock : En stock
Origine produit (pays) : France



Informations Produit

La simplification de la pose des produits est aujourd'hui un élément clé qui permet d'améliorer le rendement sur les chantiers. Pour cela, Weser a créé des appuis de fenêtre qui rendent la pose particulièrement rapide et aisée. En effet, seul l'appui à Pose Simplifiée sans rejets latéraux encastrés permet de répondre aux exigences de la réglementation parasismique actuelle qui impose de ne pas modifier les armatures métalliques noyées dans le tableau.

Les Plus Produits :

- Conforme à la norme NF P 98-052 «Appuis de fenêtres préfabriqués en béton».
- Équipé de rejets latéraux évitant les remontées d'humidité dans la maçonnerie.
- Grâce à son profil spécial en T, il n'oblige pas à engraver (casser) le bas du tableau (mur).
- Permet une mise en œuvre plus rapide conforme au DTU 20.1 = 1/3 de gain de temps
- Répond aux exigences des DTU 20.1 et 36.5 en permettant un calfeutrement parfait et une étanchéité à l'air optimisée grâce à ses oreilles latérales.
- Conforme aux exigences de la RT 2028
- Muni d'une goutte d'eau.
- Le talon arrière plat de l'appui permet la fixation d'équerres support de la menuiserie.



Usage : Appui de fenêtre
Matière : Béton
Type de finition : Vibro-presse
Aspect : Lisse
Produit gélif : Non
Produit réfractaire : Non
Produit carrossable : NC
Produit anti-dérapant : Non
Produit à péremption : Non
Marquage CE : Non
Eco-Participation : Non
Fiche de données de sécurité : Non



Normes :

Garantie :

Fiche de chargement:

Condition de stockage : En extérieur
Type de conditionnement : PALETTE
Dim. palette pleine HxLxP (mm) : 500 x 1000 x 1200
Sens de chargement :
Palette 4 entrées : Non
Poids palette vide (kg) : 30
Poids palette pleine (kg) : 520
Ref / Type palette : W3PAL1000X1200
Palette retournable : Oui
Nb d'UC par cond. : 8

