



Gamme : 150 - BATIMENT

Famille : VC13 - SEUILS UNIVERSEL PS GRIS

05/08/2019

## SEUIL 40 UNIVERSEL POSE SIMPL.

### 191 x 40 EN 2 ELEMENTS



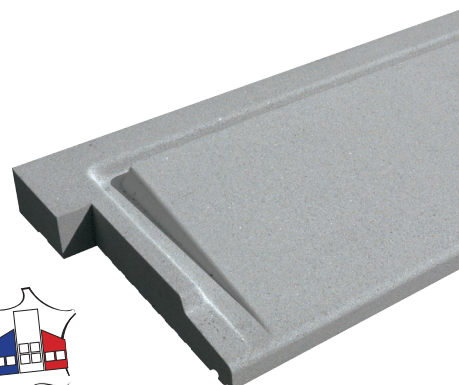
Référence fournisseur : SEPMRPS40190G  
Date de création : 13/10/2016  
Code EAN : 3660227061054  
Code EAN cond. : 3660227561202

#### Dimensions (mm)

Haut : 35  
Épaisseur : 35  
Longueur : 1910  
Diamètre :  
Largeur : 400

Dimensions spéciales :

Poids (kg) : 77,5  
Coloris : GRIS  
Unités de Conditionnement (UC) : PIECE  
Conditionnement : PALETTE  
Quantité UC par cond. : 7  
Autres Coloris : Oui  
Sur Commande ou sur Stock : En Stock  
Origine produit (pays) : France



#### Informations Produit

*L'accessibilité est un principe inscrit dans le code de la construction et de l'Habitation. C'est aussi un enjeu de confort d'accès pour tous. Ainsi, le seuil Universel Weser améliore le franchissement de l'ouverture et diminue le risque de chute des habitants de la maison : mères avec leur poussette, leur chariot de courses, personnes âgées ou temporairement accidentées...*

#### Les Plus Produits :

- Répondent à la loi sur l'égalité des chances de 2005 concernant la maison individuelle comme le logement collectif lorsqu'ils ne sont pas construits pour l'usage du propriétaire.
- Respectent les directives des articles R111-18 à R11-18-9 du Code de la Construction et de l'Habitation qui définissent les règles pour l'accès aux personnes à mobilité réduite.
- Répondent aux exigences de la réglementation parasismique (passage des armatures autour de la baie).

- Équipés de 2 oreilles latérales côté intérieur (+ 40 mm de chaque côté), ils répondent au DTU 20.1 et 36.5 avec un calfeutrement parfait et une étanchéité à l'air optimisée.
- Sa pente est de 10 %
- La garde d'eau est assurée par les rejingots arrière et latéraux. Les eaux de ruissellement sont collectées devant le rejingot arrière et évacuées latéralement.
- Sur le rejingot arrière, la pièce de seuil surbaissée de la menuiserie (20 mm maximum) constituera le seul ressaut au franchissement du seuil.

Usage : Seuils de porte et baie vitrée  
Matière : Béton  
Type de finition : Vibro-presse  
Aspect : Lisse  
Produit gélif : Non  
Produit réfractaire : Non  
Produit carrossable : NC  
Produit anti-dérapant : Non  
Produit à péremption : Non  
Marquage CE : Non  
Eco-Participation : Non  
Fiche de données de sécurité : Non



Normes :

Garantie :

#### Fiche de chargement:

Condition de stockage : En extérieur  
Type de conditionnement : PALETTE  
Dim. palette pleine HxLxP (mm) : 545 x 1000 x 1200  
Sens de chargement :  
Palette 4 entrées : Non  
Poids palette vide (kg) : 30  
Poids palette pleine (kg) : 572  
Ref / Type palette : W3PAL1000X1200  
Palette retournable : Oui  
Nb d'UC par cond. : 7

