



Gamme : 150 - BATIMENT

Famille : VC13 - SEUILS UNIVERSEL PS GRIS

05/08/2019

SEUIL 40 UNIVERSEL POSE SIMPL.

231 x 40 EN 2 ELEMENTS



Référence fournisseur : SEPMRPS40230G
Date de création : 13/10/2016
Code EAN : 3660227062518
Code EAN cond. : 3660227562667

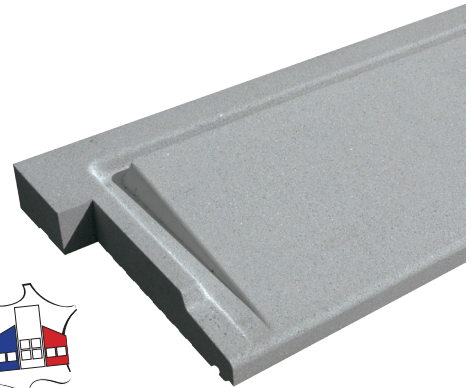
Dimensions (mm)

Haut : 35
Épaisseur :
Longueur : 2310
Diamètre :
Largeur : 400

Dimensions spéciales :

Poids (kg) : 93,5
Coloris : GRIS
Unités de Conditionnement (UC) : PIECE
Conditionnement : PALETTE
Quantité UC par cond. : 7

Autres Coloris : Oui
Sur Commande ou sur Stock : En Stock
Origine produit (pays) : France



Informations Produit

L'accessibilité est un principe inscrit dans le code de la construction et de l'Habitation. C'est aussi un enjeu de confort d'accès pour tous. Ainsi, le seuil Universel Weser améliore le franchissement de l'ouverture et diminue le risque de chute des habitants de la maison : mères avec leur poussette, leur chariot de courses, personnes âgées ou temporairement accidentées...

Les Plus Produits :

- Répondent à la loi sur l'égalité des chances de 2005 concernant la maison individuelle comme le logement collectif lorsqu'ils ne sont pas construits pour l'usage du propriétaire.
- Respectent les directives des articles R111-18 à R11-18-9 du Code de la Construction et de l'Habitation qui définissent les règles pour l'accès aux personnes à mobilité réduite.
- Répondent aux exigences de la réglementation parasismique (passage des armatures autour de la baie).

- Équipés de 2 oreilles latérales côté intérieur (+ 40 mm de chaque côté), ils répondent au DTU 20.1 et 36.5 avec un calfeutrement parfait et une étanchéité à l'air optimisée.
- Sa pente est de 10 %
- La garde d'eau est assurée par les rejingots arrière et latéraux. Les eaux de ruissellement sont collectées devant le rejingot arrière et évacuées latéralement.
- Sur le rejingot arrière, la pièce de seuil surbaissée de la menuiserie (20 mm maximum) constituera le seul ressaut au franchissement du seuil.

Usage : Seuils de porte et baie vitrée
Matière : Béton
Type de finition : Vibro-presse
Aspect : Lisse
Produit gélif : Non
Produit réfractaire : Non
Produit carrossable : NC
Produit anti-dérapant : Non
Produit à péremption : Non
Marquage CE : Non
Eco-Participation : Non
Fiche de données de sécurité : Non



Normes :

Garantie :

Fiche de chargement:

Condition de stockage : En extérieur
Type de conditionnement : PALETTE
Dim. palette pleine HxLxP (mm) : 545 x 1000 x 1200
Sens de chargement :
Palette 4 entrées : Non
Poids palette vide (kg) : 30
Poids palette pleine (kg) : 684
Ref / Type palette : W3PAL1000X1200
Palette retournable : Oui
Nb d'UC par cond. : 7

