



Gamme : 150 - BATIMENT

Famille : VA61 - APPUIS POSE SIMPLIFIEE COULEUR

05/08/2019

APPUI 39 A POSE SIMPLIFIEE 68 x 39 MONOBLOC SLIM



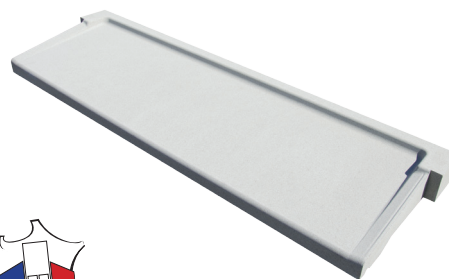
Référence fournisseur : APPSS3970B
Date de création : 01/03/2018
Code EAN : 3660227065076
Code EAN cond. : 3660227567631

Dimensions (mm)

Haut : 42 Longueur : 680 Largeur : 390
Épaisseur : Diamètre :

Dimensions spéciales :

Poids (kg) : 26,2
Coloris : BLANC CASSE Autres Coloris : OUI
Unités de Conditionnement (UC) : PIECE Sur Commande ou sur Stock : En stock
Conditionnement : PALETTE Origine produit (pays) : France
Quantité UC par cond. : 8



Informations Produit

La simplification de la pose des produits est aujourd'hui un élément clé qui permet d'améliorer le rendement sur les chantiers. Pour cela, Weser a créé des appuis de fenêtre qui rendent la pose particulièrement rapide et aisée. En effet, seul l'appui à Pose Simplifiée sans rejingots latéraux encastrés permet de répondre aux exigences de la réglementation parasismique actuelle qui impose de ne pas modifier les armatures métalliques noyées dans le tableau.

Les Plus Produits :

- Équipé de rejingots latéraux évitant les remontées d'humidité dans la maçonnerie.
- Grâce à son profil spécial en T, il n'oblige pas à engraver (casser) le bas du tableau (mur).
- Permet une mise en œuvre plus rapide conforme au DTU 20.1 = 1/3 de gain de temps
- Répond aux exigences des DTU 20.1 et 36.5 en permettant un calfeutrement parfait et une étanchéité

- à l'air optimisée grâce à ses oreilles latérales.
- Conforme aux exigences de la RT 2079
- Muni d'une goutte d'eau.
- Appui «Slim», permettant de gagner 30% de poids environ sur les produits standards tout en respectant les exigences des DTU 20.1 et 36.5, ainsi que la RT 2012.
- Le talon arrière plat de l'appui permet la fixation d'équerres support de la menuiserie.

Usage : Appui de fenêtre
Matière : Béton
Type de finition : Vibro-presse
Aspect : Lisse
Produit gélif : Non
Produit réfractaire : Non
Produit carrossable : NC
Produit anti-dérapant : Non
Produit à péremption : Non
Marquage CE : Non
Eco-Participation : Non
Fiche de données de sécurité : Non



Normes :

Garantie :

Fiche de chargement:

Condition de stockage : En extérieur
Type de conditionnement : PALETTE
Dim. palette pleine HxLxP (mm) : 540 x 800 x 1200
Sens de chargement :
Palette 4 entrées : Non
Poids palette vide (kg) : 25
Poids palette pleine (kg) : 236
Ref / Type palette : W2PAL800X1200
Palette retournable : Oui
Nb d'UC par cond. : 8

