



Gamme : 150 - BATIMENT

Famille : VA60 - APPUIS POSE SIMPLIFIEE GRIS

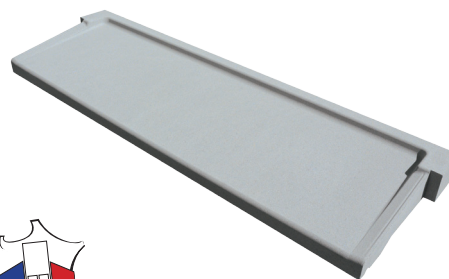
05/08/2019

## APPUI 39 A POSE SIMPLIFIEE

### 148 x 39 MONOBLOC SLIM



Référence fournisseur : APPSS39150G  
Date de création : 01/03/2018  
Code EAN : 3660227065557  
Code EAN cond. : 3660227568119



#### Dimensions (mm)

Haut : 44      Longueur : 1480      Largeur : 390  
Épaisseur :      Diamètre :

Dimensions spéciales :

Poids (kg) : 59,0  
Coloris : GRIS      Autres Coloris : OUI  
Unités de Conditionnement (UC) : PIECE      Sur Commande ou sur Stock : En stock  
Conditionnement : PALETTE      Origine produit (pays) : France  
Quantité UC par cond. : 8



#### Informations Produit

La simplification de la pose des produits est aujourd'hui un élément clé qui permet d'améliorer le rendement sur les chantiers. Pour cela, Weser a créé des appuis de fenêtre qui rendent la pose particulièrement rapide et aisée. En effet, seul l'appui à Pose Simplifiée sans rejingots latéraux encastrés permet de répondre aux exigences de la réglementation parasismique actuelle qui impose de ne pas modifier les armatures métalliques noyées dans le tableau.

#### Les Plus Produits :

- Équipé de rejingots latéraux évitant les remontées d'humidité dans la maçonnerie.
- Grâce à son profil spécial en T, il n'oblige pas à engraver (casser) le bas du tableau (mur).
- Permet une mise en œuvre plus rapide conforme au DTU 20.1 = 1/3 de gain de temps
- Répond aux exigences des DTU 20.1 et 36.5 en permettant un calfeutrement parfait et une étanchéité

- à l'air optimisée grâce à ses oreilles latérales.
- Conforme aux exigences de la RT 2127
- Muni d'une goutte d'eau.
- Appui «Slim», permettant de gagner 30% de poids environ sur les produits standards tout en respectant les exigences des DTU 20.1 et 36.5, ainsi que la RT 2012.
- Le talon arrière plat de l'appui permet la fixation d'équerres support de la menuiserie.

Usage : Appui de fenêtre  
Matière : Béton  
Type de finition : Vibro-presse  
Aspect : Lisse  
Produit gélif : Non  
Produit réfractaire : Non  
Produit carrossable : NC  
Produit anti-dérapant : Non  
Produit à péremption : Non  
Marquage CE : Non  
Eco-Participation : Non  
Fiche de données de sécurité : Non



Normes :

Garantie :

#### Fiche de chargement:

Condition de stockage : En extérieur  
Type de conditionnement : PALETTE  
Dim. palette pleine HxLxP (mm) : 540 x 1000 x 1200  
Sens de chargement :  
Palette 4 entrées : Non  
Poids palette vide (kg) : 30  
Poids palette pleine (kg) : 504  
Ref / Type palette : W3PAL1000X1200  
Palette retournable : Oui  
Nb d'UC par cond. : 8

