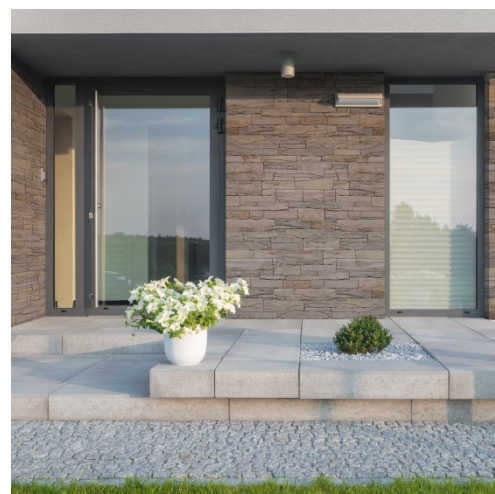


PAREMENT MURAL MUROK ARKANSAS



Couleur	Référence Plaque	Référence Angle	
Gris clair	DRPKGM63	-	
Dimensions	Plaquettes	Angles	Tolérances
Longueur (cm)	Dimensions irrégulières	-	
Hauteur (cm)		-	
Épaisseur (cm)		-	
Poids du parement par m ²	~ 25 kg	-	
Poids de la colle par m ²	~ 8 kg	-	
Emballage	Plaquettes	Angles	
Unité de conditionnement (UC)	Carton	-	
Poids de l'UC	25 kg	-	
Surface ou longueur / UC	~ 1 m ²	-	
Palettes	Euro palette	-	
Quantité / palette	21 cartons	-	
Poids palette pleine	525 kg	-	
Caractéristiques techniques	Testées selon		
Résistance à la compression minimale	29 Mpa	EN 772-1	
Résistance à la flexion minimale	4 Mpa	EN 12372	
Absorption d'eau moyen	1 gr/m ² s	EN 13755	
Masse volumique	1800 kg/m ³	EN 772-13	
Résistance au gel après 28 cycles	Classe 0	EN 12371	
Émissions de COV		NF EN ISO 16000-3, NF ISO 16000-6, NF EN ISO 16000-9, NF EN ISO 16000-11	
Réaction au feu	Euroclasse A1	EN 771-3	
Utilisation			
Usage intérieur			Oui
Usage extérieur			Oui
Pose			
Se référer à la mise en œuvre Weser disponible sur weser.fr			
Au delà d'une hauteur d'un étage	Se référer au DTU 52.2		
Installation derrière une source de chaleur	Utiliser une colle résistante à la chaleur en respectant les préconisations de pose de l'appareil (distanciation des murs)		
Joint de fractionnement	Tous les 60m ²		



* information sur le niveau d'émission de substances volatiles dans l'air intérieur, présentant un risque de toxicité par inhalation, sur une échelle de classe allant de A+ (très faibles émissions) à C (fortes émissions).

Les données ci-dessus sont des valeurs moyennes typiques obtenues conformément aux normes européennes acceptées et sont soumises à des variations de fabrication normales. Elles ne peuvent être considérées comme des spécifications obligatoires. Toutes les informations produit précédemment publiées sont remplacées par les valeurs indiquées ici et deviennent donc invalides.