

PILIER DE CLÔTURE ACCESS

ELEMENT DE PILIER ACCESS
SANS JOINT 29 X 29 X 16,7 CM



Référence fournisseur : EPACCESS29B
Code EAN : 3660227074450
Code EAN cond. : 3660227580173

Dimensions (mm)

Hauteur :	167	Longueur :	290	Largeur :	290
Épaisseur :	-	Diamètre :	-		

Poids (kg) :	10	Disponibilité :	En stock
Coloris :	Blanc cassé	Autres coloris :	Non
Pays d'origine :	France		

Fiche de chargement

Unité de conditionnement (UC) :	PIECE
Condition de stockage :	Intérieur / Extérieur
Type de conditionnement :	Palette
Dimensions palette pleine HxLxP (mm) :	995 x 1000 x 1200
Palette 4 entrées :	Oui
Poids palette vide (kg) :	30
Poids palette pleine (kg) :	750
Référence palette :	W3PAL1000x1200
Palette retournable :	Oui
Nombre d'UC par conditionnement :	72

Caractéristiques techniques :

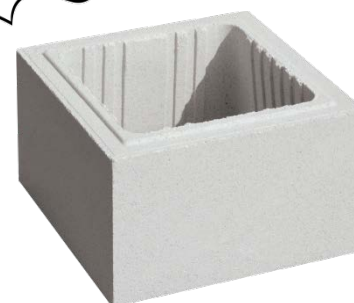
Usage :	Pilier de clôture
Matière :	Pierre reconstituée
Type de finition :	Vibropressé
Aspect :	Lisse
Produit résistant au gel :	Oui

Plus Produit

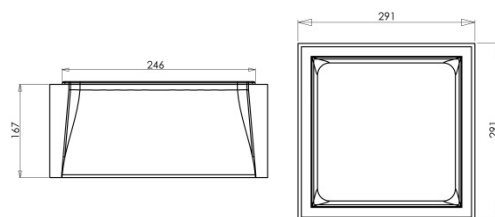
- Teinté et hydrofugé dans la masse pour une meilleure tenue des couleurs.
- Précision et régularité dimensionnelle grâce à la technologie du béton compacté.
- Pose simplifiée par emboîtement des éléments.
- Peut être associé facilement aux chaperons OPTIPOSE®.
- Pour vous simplifier la vie, ce pilier peut être livré en kit portillon (1 pilier) ou portail (2 piliers).
- Pour éviter tout risque de fissuration, les éléments de ce pilier sont à poser avec un film de compression (non fourni).
- Résistant au Gel.
- Fabrication Française.

Conseils de pose

Retrouver nos conseils de pose en vidéo sur www.weser.fr



PLAN PRODUIT



Retrouvez nos
produits sur weser.fr