

CHAPERONS DE MURS

MANOIR / LISSES / VIEILLIS / PRESSÉS

Proposés en plusieurs teintes lumineuses, nos chaperons de murs manoir, lisses, vieillis et pressés offrent une couverture solide tout en protégeant efficacement de l'humidité.

Disponibles en deux modèles, plats ou 2 pentes, ces chaperons intègrent des « gouttes d'eau » : deux rainures parallèles usinées sur toute leur longueur pour un écoulement optimal de l'eau de pluie.

Les chaperons plats sont également dotés d'une légère arête centrale de 1 mm, facilitant l'évacuation de l'eau. Le chaperon pressé à bords droits, d'une longueur d'un mètre, assure une finition sobre et soignée des murs, tandis que les modèles Vieillis et Manoir, avec leur finition travaillée unique, apportent une touche d'authenticité.



Chaperons de murs plats lisses - Teinte Blanc

AMÉNAGEMENTS EXTÉRIEURS FABEMI TERRASSE & JARDIN - ÉDITION 2025

CARACTÉRISTIQUES	TEINTES
Chaperons de murs plats - Manoir 52 x 30 x 4 cm	 Gironde
Chaperons de murs plats - Lisses 100 x 30 x 4 - 50 x 30 x 4 - 100 x 25 x 4,8 cm Chaperons de murs 2 pentes - Lisses 100 x 30 x 5,7 cm ou 50 x 30 x 5,7 cm Épaisseur côtés : 3,9 cm	   Beige Blanc Gris
Chaperons de murs plats - Vieillis 50 x 30 x 4 cm	   Aquitaine Ardèche Luberon
Chaperons de murs plats à bords droits - Pressés 100 x 30 x 4,9 cm	   Anthracite Pierre Ventoux



Échantillon disponible.



Chaperons de murs Manoïr et blocs Hadrien - Teinte Gironde



Chaperons de murs 2 pentes - Teinte Blanc



Chaperons de murs plats vieilliss - Teinte Aquitaine

CHAPEAUX DE PILIERS

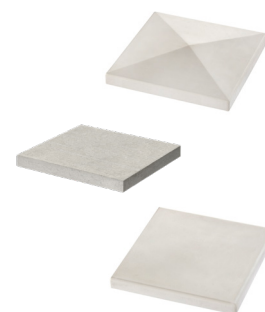
LISSES / PRESSÉS

Chaque pilier encadrant un mur de clôture est surmonté de son chapeau. Les modèles lisses sont fabriqués selon le même procédé que les chaperons, garantissant une couverture harmonieuse et uniforme. Deux modèles sont disponibles, chacun en deux formats au choix : plat ou pointe de diamant.



AMÉNAGEMENTS EXTÉRIEURS FABEMI TERRASSE & JARDIN - ÉDITION 2025

CARACTÉRISTIQUES	TEINTES
<p>Chapeaux de piliers plats - Lisses 50 x 50 x 4,5 ou 40 x 40 x 4,5 cm</p> <p>Chapeaux de piliers pointe diamant - Lisses 50 x 50 x 7,7 cm ou 40 x 40 x 7 cm</p> <p>Épaisseur côtés : 4,5 cm</p>	<p>Beige Blanc Gris</p>
<p>Chapeaux de piliers plats - Pressés 40 x 40 x 4,2 cm</p>	<p>Anthracite Pierre Ventoux</p>



Retrouvez les informations produits en fin de cahier.

BLOCS PILIERS

PRESSÉS

Facile d'emploi et polyvalent, le bloc pilier en béton gris est conçu pour être enduit, offrant ainsi solidité et esthétique à vos clôtures. Sa structure simple permet une finition personnalisée, adaptée à vos préférences et à l'ambiance de votre extérieur.

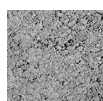


Chapeau de pilier plat - Teinte Pierre

CARACTÉRISTIQUES

Blocs piliers - Pressés
50 x 50 - 40 x 40 - 30 x 30 - 35 x 35 cm
26 x 26 - 20 x 20 cm
Hauteur 25 cm - dimensions extérieures.

TEINTES



Béton gris



CAHIER TECHNIQUE

ACCESSOIRES

LIGNE BÉTON

PAREMENTS DE MURS

Désignation	THOLET 3 m ²	THOLET 5 m ²	ANSOUIS	BOURBILLY
Teintes	Aquitaine	Aquitaine	Aquitaine	Aquitaine, Ardèche, Luberon
Dimensions nominales* (cm)	58 x 33	58 x 33	58 x 33	58 x 33
Quantité par palette	18 u / palette 3 m ²	30 u / palette 5 m ²	30 u / palette 5 m ²	30 u / palette 5 m ²
Épaisseur (cm)	2 cm	2 cm	2 cm	2 cm

Désignation	GIGNAC	REVEST
Teintes	Aquitaine	Aquitaine
Dimensions nominales* (cm)	48 x 10 29 x 10 19 x 10	I : de 10 à 24 cm L : de 4 à 14 cm
Quantité par palette	21 cartons de 0,5 m ² - 10,5 m ²	21 cartons de 0,5 m ² - 10,5 m ²
Épaisseur (cm)	2 cm	2,4 cm

CHAPERONS DE MUR / CHAPEAUX DE PILIERS

Désignation	CHAPERON MANOIR	CHAPERON PLAT LISSE 100	CHAPERON PLAT LISSE 50	CHAPERON 2 PENTES LISSE
Teintes	Gironde	Beige, Blanc, Gris	Anthracite, Beige, Blanc, Gris	Beige, Blanc, Gris
Dimensions nominales* (cm)	52 x 30	^(a) 100 x 30 ^(b) 100 x 25	50 x 30	^(a) 100 x 30 ^(b) 50 x 30
Quantité par palette	25 u / palette 13 ml	^(a) 25 u / palette - 25 ml ^(b) 20 u / palette - 20 ml	25 u / palette 12,5 ml	^(a) 30 u / palette - 30 ml ^(b) 30 u / palette - 15 ml
Épaisseur (cm)	4 cm	^(a) 4 cm ^(b) 4,8 cm	4 cm	5,7 cm - Ép. côtés = 3,9 cm

Désignation	CHAPERON PLAT VIEILLI	CHAPERON PLAT PRESSÉ À BORDS DROITS	CHAPEAU DE PILIER PLAT LISSE 40	CHAPEAU DE PILIER PLAT LISSE 50
Teintes	Aquitaine, Ardèche, Luberon	Anthracite, Pierre, Ventoux	Beige, Blanc, Gris	Beige, Blanc, Gris
Dimensions nominales* (cm)	50 x 30	100 x 30	40 x 40	50 x 50
Quantité par palette	25 u / palette 12,5 ml	15 u / palette 15 ml	16 u / palette	16 u / palette
Épaisseur (cm)	4 cm	4,9 cm	4,5 cm	4,5 cm

Désignation	CHAPEAU DE PILIER PLAT PRESSÉ	CHAPEAU DE PILIER POINTE DE DIAMANT LISSE 40	CHAPEAU DE PILIER POINTE DE DIAMANT LISSE 50	BLOCS PILIERS
Teintes	Anthracite, Pierre, Ventoux	Beige, Blanc, Gris	Beige, Blanc, Gris	Béton Gris
Dimensions nominales* (cm)	40 x 40	40 x 40	50 x 50	50 x 50 20 40 x 40 30 30 x 30 45 35 x 35 45 26 x 26 80 20 x 20 125
Quantité par palette	16 u / palette	10 u / palette	10 u / palette	
Épaisseur (cm)	4,2 cm	7 cm - Ép. côtés = 4,5 cm	7,7 cm - Ép. côtés = 4,5 cm	Hauteur : 25 cm

