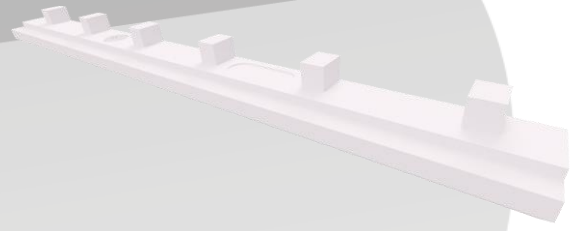


# FICHE TECHNIQUE LANGUETTE DE JUMELAGE



## DESCRIPTION

La Languette de jumelage apporte une finition esthétique lors de la pose de poutrelles jumelées. Elle se pose après la pose du plancher, le bétonnage et l'enlèvement des étais. Elle s'adapte à tous les entrevous RECTOSTEN® par simple découpe des ergots. La fixation se fait par collage à l'aide d'un mortier-colle.

## CODE ARTICLE

LANRSNM1

## CODE EAN

3700389800013

## DOMAINE D'EMPLOI

Ce produit est exclusivement destiné aux planchers haut de sous-sol de maisons individuelles.

## CARACTÉRISTIQUES PHYSIQUES ET TECHNIQUES

Longueur	1 180 mm
Largeur	100 mm
Hauteur	81 mm
Poids unitaire	0,11 kg
Classement feu	E (ancien M1)

## CONDITIONNEMENT

<b>Palettisation</b>	film rétractable transparent + palette bois
<b>Nb de pièces par palette</b>	320 (16 paquets de 20 pièces)
<b>Chargement</b>	26 palettes par camion / 8 320 pièces par camion

## CODE ARTICLE

LANRSNM1

## CODE EAN

3700389800013

## CONDITIONS DE STOCKAGE

Stockage des palettes à plat : maximum 3 hauteurs. Ne pas stocker d'autres produits sur les palettes. Température de stockage -20°C / +50°C.

En cas de retrait du film étirable, rassembler les produits restants avec un film ayant les mêmes caractéristiques (résistance, opacité...).

## MANUTENTION

La manipulation des palettes se fera uniquement à l'aide de dispositifs à fourches. Les élingues sont à proscrire.

Toute palette ayant subi un choc important (chute, coup de fourche...) devra faire l'attention d'un contrôle avant la mise en œuvre.

## MISE EN ŒUVRE

Se référer aux consignes de pose et les respecter.

Tout produit présentant un défaut ne doit pas être utilisé : fissure, manque de matière, coin cassé, défaut de rectitude > 5 mm, etc.

En savoir plus sur [www.rector.fr](http://www.rector.fr) | Pour plus d'informations, envoyez un email à [info@rector.fr](mailto:info@rector.fr)  
Rector Lesage SAS 16 rue de Hirtzbach - 68058 Mulhouse - Tél 03 89 59 67 50

Document fourni par RECTOR LESAGE - La reproduction même partielle du présent document, sans notre autorisation écrite préalable, est interdite (Loi du 11 mars 1957). Notre responsabilité ne saurait d'aucune manière être engagée dans l'hypothèse d'une application non conforme à nos renseignements. Les informations figurant dans ce document sont le fruit de notre expérience à la date de sa rédaction et nous nous réservons la faculté de le faire évoluer. Il vous appartient de vérifier que vous utilisez le dernier document en vigueur et que vous utilisez ce produit pour l'usage auquel il est destiné et dans le respect de la réglementation en vigueur dans le pays concerné. Le produit est garanti conformément à la fiche en vigueur au jour de la signature de la commande. Il est indispensable de consulter nos équipes techniques pour tout complément d'information ou tout usage ou mise en œuvre non préconisé ou pour toute utilisation spécifique. Notre responsabilité ne saurait être engagée pour toute utilisation ou mise en œuvre non conforme aux informations contenues dans cette fiche, les consignes de pose et/ou le plan de pose qui vous est spécifique.

© Rector Lesage SAS. Tous droits réservés. Fiche Technique Languette de jumelage. Novembre 2021

