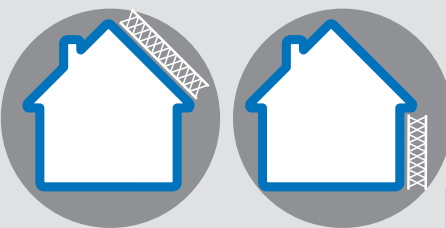


APPLICATIONS



ISOLATION  
TOITURES  
ET MURS  
PAR L'EXTÉRIEUR



# ISO LIN HPV

ISOLANT RÉFLECTEUR  
RESPIRANT + ECRAN HPV



# Isolant 3 en 1 aux multiples performances

Isolant réflecteur avec membrane pare-pluie perméable à la vapeur d'eau, **ISO LIN HPV** permet de réaliser efficacement l'isolation, l'étanchéité et la perméabilité à la vapeur d'eau en une seule pose et de gagner du temps et de l'espace.

## Hautes performances :



ISO LIN HPV permet d'obtenir une résistance thermique de **3,25 m<sup>2</sup>.K/W\***.



ISO LIN HPV est **étanche à l'air**.



ISO LIN HPV garantit un confort thermique **hiver comme été**.



La membrane de l'ISO LIN HPV est **perméable à la vapeur d'eau**. Avec sa **résistance à la diffusion de la vapeur d'eau (Sd) inférieure à 0,1 m**, elle permet de supprimer les risques de condensation.



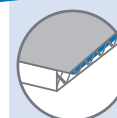
La membrane de l'ISO LIN HPV dispose du **marquage CE comme écran de sous-toiture et écran pare-pluie** selon les normes EN 13859-1 et EN 13859-2.



ISO LIN HPV est fabriqué en France.

Classée W1, la membrane de l'ISO LIN HPV est totalement **étanche à l'eau**.

**NOUVEAU**



La **membrane "débordante"** de l'ISO LIN HPV avec **bande auto-adhésive** facilite grandement la pose : elle garantit un parfait recouvrement des lés et la suppression des ponts thermiques.

## Respectueux de la santé :



• Classé A+ pour les émissions de Composés Organiques Volatils (COV) selon la norme ISO 16000



\*Information sur le niveau d'émission de substances volatiles dans l'air intérieur présentant un risque de toxicité par inhalation sur une échelle de classe allant de A+ (très faibles émissions) à C (fortes émissions).



• Label Excell zone verte  
• Propre, aucune poussière, ni fibres nocives ou irritantes

## Inaltérable :



- Résistant à l'humidité
- Aucun tassement dans le temps

## Confort de pose :



- Léger et facile à transporter et manipuler
- Aucun équipement de protection n'est nécessaire
- Découpe facile au cutter
- Fixation simple et rapide par agrafage ou clouage
- Polyvalent et flexible, adaptable à tous support

## Maîtrise des dépenses :



- Eligibilité aux dispositifs d'aide à la rénovation énergétique (tels que le Crédit d'Impôt Transition Energétique, MaPrimeRénov' et les Certificats d'Economie d'Energie, sous conditions)
- Réalisation d'importantes économies d'énergie

# Un isolant, des solutions combinées

**ISO LIN HPV** peut facilement être associé à d'autres isolants. En fonction des applications, sa performance thermique, ou celle de la solution combinée, permettra d'atteindre aisément les valeurs requises pour l'obtention des aides à la rénovation énergétique.

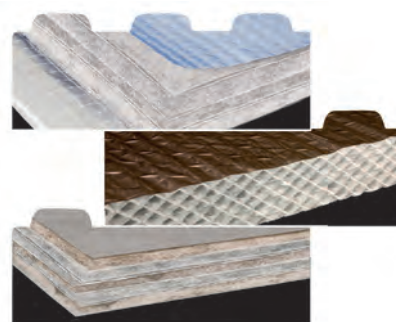
## Les solutions combinées, de multiples configurations possibles :

Actuellement, seule la norme d'essai **NF EN 16012** est reconnue par l'administration pour l'éligibilité des isolants réfléchissants aux différentes aides publiques. La performance thermique de l'ISO LIN HPV, mesurée selon la norme NF EN 16012 **par le laboratoire accrédité KTU**, peut s'ajouter à celle des autres isolants éventuellement utilisés en association. Ainsi, à performance thermique identique, l'épaisseur totale d'isolation est diminuée ou, à épaisseur identique, la performance thermique de la paroi est maximisée.



Afin d'atteindre les valeurs requises par les dispositifs tels que **MaPrimeRénov'** et les **Certificats d'Economies d'Énergie (CEE)**, ISO LIN HPV peut être associé à d'autres isolants et notamment :

- L'isolant **ALVEOL'R** nouvelle génération
- L'isolant pare-vapeur **TOP COMBLES**

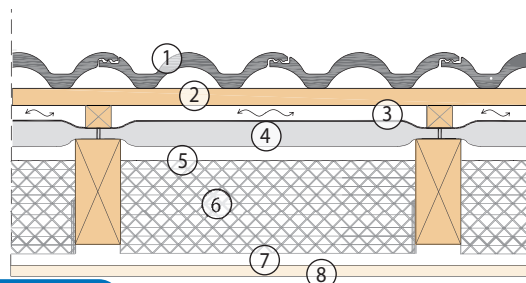


## Exemples de solutions combinées ISO LIN HPV en toiture :

### ISO LIN HPV sur chevrons + ALVEOL'R entre chevrons (90 mm)



- 1 - Tuiles
- 2 - Support de couverture
- 3 - lame d'air ventilée
- 4 - **ISO LIN HPV**
- 5 - lame d'air non ventilée
- 6 - **ALVEOL'R (90 mm)**
- 7 - lame d'air non ventilée
- 8 - Plaque de plâtre



**R=6,08 m<sup>2</sup>.K/W\***

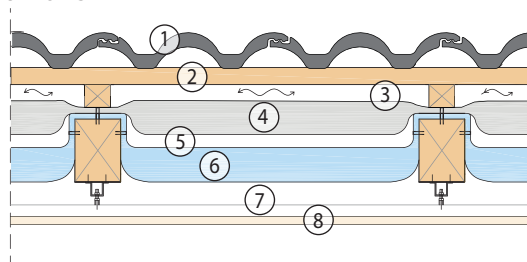
Lame d'air ventilée	+	ISO LIN HPV	+	Lame d'air non ventilée	+	ALVEOL'R 90 mm	+	Lame d'air non ventilée
R = 0,10		R = 2,25		R = 0,53		R = 2,70		R = 0,50

\* Calculs réalisés selon la norme EN 6946 en flux ascendant. Pente de toit de 30°.

### ISO LIN HPV sur chevrons + TOP COMBLES en crémaillère entre chevrons



- 1 - Tuiles
- 2 - Support de couverture
- 3 - lame d'air ventilée
- 4 - **ISO LIN HPV**
- 5 - lame d'air non ventilée
- 6 - **TOP COMBLES**
- 7 - lame d'air non ventilée
- 8 - Plaque de plâtre



**R=6,13 m<sup>2</sup>.K/W\***

Lame d'air ventilée	+	ISO LIN HPV	+	Lame d'air non ventilée	+	TOP COMBLES	+	Lame d'air non ventilée
R = 0,10		R = 2,25		R = 0,53		R = 2,75		R = 0,50

\* Calculs réalisés selon la norme EN 6946 en flux ascendant. Pente de toit de 30°.

# Caractéristiques techniques



## Performance thermique

Résistance thermique avec  
2 lames d'air  
**3,25 m<sup>2</sup>.K/W**

Résistance thermique  
intrinsèque  
2,25 m<sup>2</sup>.K/W

Emissivité des films  
externes  
0,22 / 0,08

**NF EN 16012**



## Caractéristiques déclarées de la membrane

**ÉCRAN SOUPLE DE SOUS-TOITURE POUR COUVERTURE EN PETITS ÉLÉMENTS DISCONTINUS  
ÉCRAN SOUPLE POUR MURS ET CLOISONS EXTÉRIEURES**

### Caractéristiques principales

Étanchéité à l'eau  
avant et après  
vieillessement  
W1

Propriétés de  
transmission de la  
vapeur d'eau  
Sd = 0,02 m

Réaction au feu  
  
Classé E

Substance  
dangereuse  
  
Aucune

**EN 13859-1 : 2010 et EN 13859-2 : 2010**

### Propriétés en traction (avant et après vieillissement)

Force de traction  
maximale  
Sens longitudinal  
avant vieillissement  
180 N / 50 mm  
après vieillissement  
125 N / 50 mm

Force de traction  
maximale  
Sens transversal  
avant vieillissement  
100 N / 50 mm  
après vieillissement  
70 N / 50 mm

Allongement  
Sens longitudinal  
avant vieillissement  
90 %  
après vieillissement  
60 %

Allongement  
Sens transversal  
avant vieillissement  
130 %  
après vieillissement  
90 %

**EN 13859-1 : 2010 et EN 13859-2 : 2010**

### Résistance à la déchirure au clou

Sens longitudinal 130 N

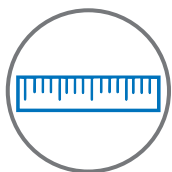
Sens transversal 130 N

**EN 13859-1 : 2010 et EN 13859-2 : 2010**

### Souplesse à basse température (pliabilité)

-30°C

**EN 13859-1 : 2010 et EN 13859-2 : 2010**



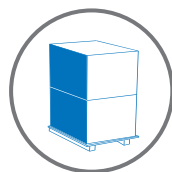
## Dimensions

Métrage  
15 m<sup>2</sup>

Largeur  
1,5 m

Longueur  
10 m

Épaisseur  
65 mm (+/- 10 mm)



## Conditionnement et stockage

Rouleau de 15 m<sup>2</sup>

Palette de 18 rouleaux soit 270 m<sup>2</sup>

*L'isolant ISO LIN HPV doit être stocké sous abri, dans son emballage, et protégé des intempéries.*

Votre distributeur

Informations indicatives et non contractuelles. La société ISO 2000 se réserve le droit de modifier les caractéristiques produits sans préavis. Cette documentation ne peut en aucun cas se substituer à un document technique (DTU, DOP, certificat, rapport, etc.). Les informations présentées dans cette documentation sont indicatives et, dans la mesure où elles peuvent être amenées à évoluer en fonction du contexte réglementaire, sont à vérifier par rapport à la date de parution.



Z.A. Bourg de Péage - 45, Allée du Lyonnais  
26300 Bourg de Péage  
Tél. : +33(0) 4 75 05 55 00  
Email : contact@itr-iso2000.com  
**www.iso2000-isolation.fr**