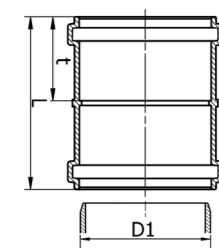


Augmentations excentrées

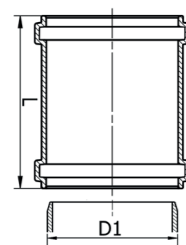
Ref. article	Ø Ext. (D1) (mm)	Ø Ext. (D2) (mm)	z1 (mm)	z2 (mm)	z3 (mm)
3055483	160	110	52	64	214
3054253	200	160	53	84	54
3054254	250	200	70	100	314
3054255	315	250	92	123	386
3054256	400	315	-	336	556
3059537	500	400	-	382	602



Manchon à butée

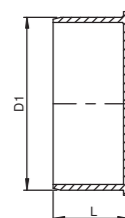
Ref. article	Ø Ext. (D1) (mm)	t (mm)	L (mm)
3054258	160	94	192
3054259	200	113	230
3054260	250	138	282
3054261	315	165	336
3054262*	400	186	382
3054263*	500	220	452

*Fabrication manuelle.



Manchon Couissants

Ref. article	Ø Ext. (D1) (mm)	L (mm)
3054265	160	192
3054266	200	230
3054267	250	282
3054268	315	336
3054269	400	382
3054270	500	452

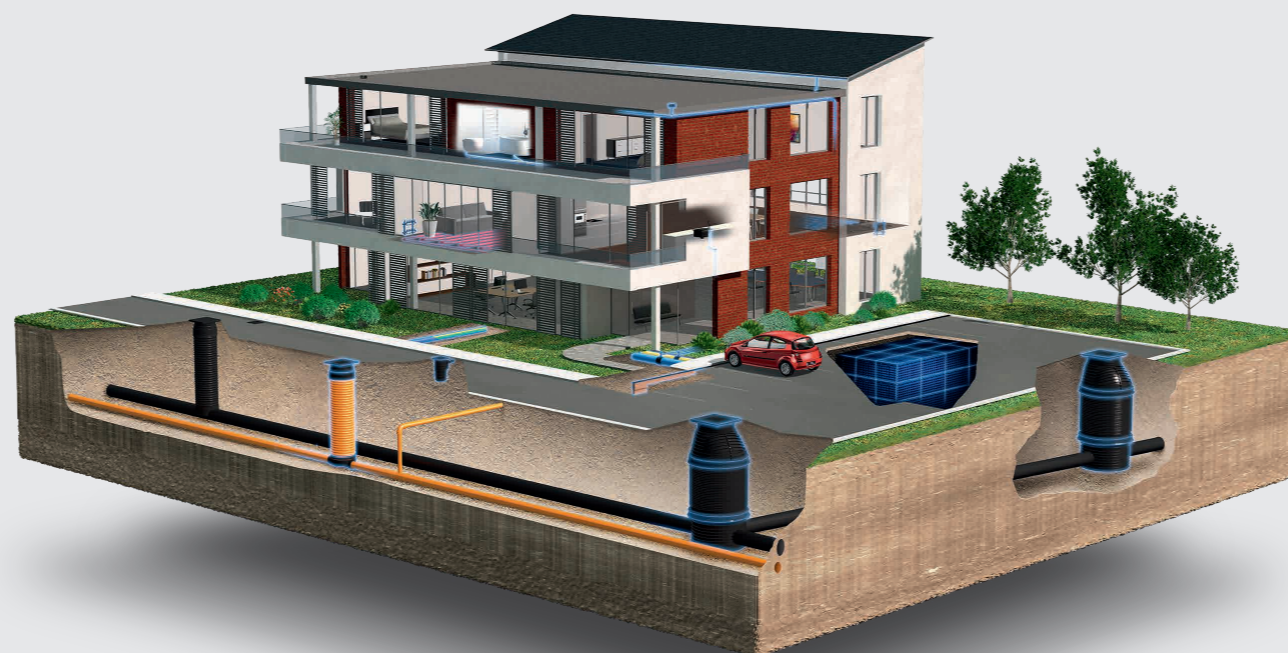


Bouchons

Ref. article	Ø Ext. (D1) (mm)	L (mm)
3059538	160	50
3059549	200	60
3059550*	250	68
3059551*	315	95
3059552*	400	112
3059553*	500	220

*Fabrication manuelle.

Découvrez nos solutions sur
www.wavin.fr



Gestion eaux pluviales | Chauffage et rafraîchissement
Distribution eau et gaz | Gestion eaux usées | Datacom

Mexichem
Building & Infrastructure

wavin

CONNECT TO BETTER



© 2018 Wavin France
Wavin Sociétés par Actions Simplifiée au capital de 973 260 euros.
Siège Social : 03150 Varennes-sur-Allier
RCS Cusset B 837 150 424 - SIRET 837150 424 00039 - Code APE 2221Z

Nos services techniques se tiennent à votre disposition pour fournir documents ou renseignements qui vous seraient nécessaires. Les informations dimensionnelles et dessins contenus dans l'ensemble de ce document ne sont donnés qu'à titre indicatif. Notre société se réserve la possibilité de modifier les caractéristiques de produits figurant dans le présent document.

Avis important : Nous déclinons toute responsabilité en cas d'une utilisation de nos produits non conforme aux prescriptions des normes et à la destination indiquée sur nos documents commerciaux.

Wavin France | ZI La Feuillouse - BP5 | 03150 VARENNES-SUR-ALLIER | Tel. 04 70 48 48 48 | Fax 04 70 45 21 51 | www.wavin.fr | france.wavin@wavin.com

Conception : Wavin - P&L / RTH - Mars 2018

Guide Produit

Wavin ACARO

Tubes et raccords Polypropylène



Mexichem
Building & Infrastructure

wavin

CONNECT TO BETTER

Le système de canalisation ACARO est destiné aux réseaux d'assainissement gravitaires. Cette gamme de tubes (SN12 et 16) et raccords est fabriquée à partir de Polypropylène.

Le Tube

ACARO est un tube à paroi compact. Sa surface intérieure parfaitement lisse assure une excellente hydraulicité. Ces hautes performances mécaniques permettent une utilisation sûre : sous charge lourde, à faible et forte profondeur.



La Matière

Les tubes et raccords ACARO sont fabriqués à partir de polypropylène à module élevé (PPHM) qui lui donne un haut niveau de résistance à l'impact ainsi qu'une rigidité longitudinale et annulaire élevée.

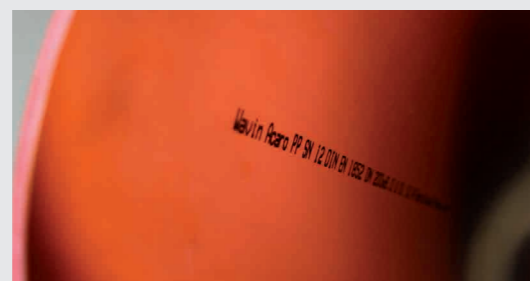


La Norme

La gamme est conforme à la NF EN 1852-1 : Systèmes de canalisation en plastique pour les branchements et les collecteurs d'assainissement enterrés sans pression - Polypropylène (PP).

Identification

Les tubes ont un marquage à l'intérieur, en extrémité, visible en passage caméra. Ainsi, le système Wavin Acaro peut être facilement identifié, même après l'installation.



Le Joint

Matériau : EPDM

Cette gamme est dotée d'un nouveau joint qui allie sécurité à l'emboîtement et facilité de montage et démontage.



En raison de sa forme particulière, le joint d'étanchéité est fermement positionné dans la gorge. La première lèvre agit ici comme une lèvre d'appui.

La structure à quatre niveaux réduit de manière significative les forces d'insertion.

La lèvre d'appui se fixe contre la paroi du tuyau quand ce dernier est entièrement emboîté. À la fin de l'emboîtement quatre lèvres assurent l'étanchéité du raccordement.

Lèvre d'essuyage

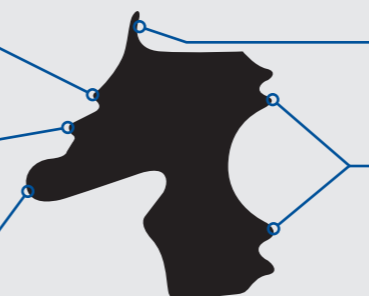
Empêche l'intrusion des particules.

Petite lèvre d'étanchéité

Assure un premier niveau d'étanchéité.

Grande lèvre d'étanchéité

Assure un deuxième niveau d'étanchéité.



Lèvre d'appui

Assure l'étanchéité dans la gorge et le soutien contre le tube.

Double lèvre

Deux doubles lèvres pour un positionnement sûr et étanche dans la gorge.

Tube ACARO

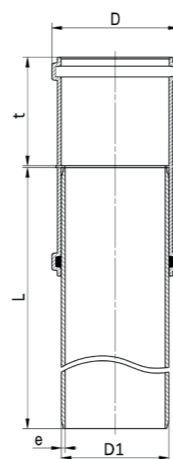
Canalisation pour réseaux gravitaire en polypropylène selon la NF EN 1852-1.

Raccordement par Manchon

Joint EPDM

Couleur : Brun

Rigidité annulaire : SN12 et 16



ACARO SN12

Ref. article	Ø Ext. (D1) (mm)	D (mm)	L (mm)	t (mm)	e mm	Nb Tubes/pal.
3055564	160	175,3	3000	94	6,2	35
3055567	200	216,8	3000	113	7,7	25
3055580	250	273,8	3000	138	9,6	16
3055590	315	339,9	3000	165	12,1	9
3055593	400	428,3	3000	186	15,3	4
3059518	500	534,6	3000	220	19,1	2

ACARO SN16

Ref. article	Ø Ext. (D1) (mm)	D (mm)	L (mm)	t (mm)	e mm	Nb Tubes/pal.
3072406	160	175,3	3000	94	7,1	35
3072407	200	216,8	3000	113	8,9	25
3072408	250	273,8	3000	138	11	16
3072479	315	339,9	3000	165	13,9	9
3072480	400	428,3	3000	186	17,7	4

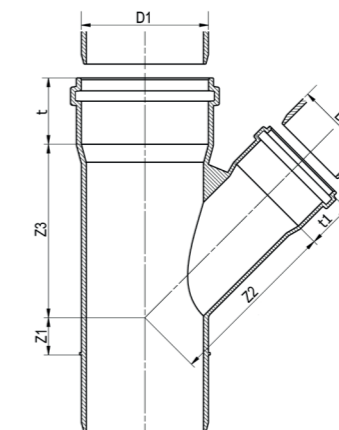
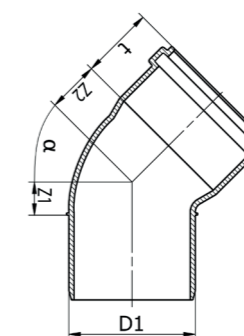
Raccords ACARO

Raccords pour réseaux gravitaire en polypropylène selon la NF EN 1852-1.

Joint EPDM

Couleur : Brun

Rigidité annulaire : SN8



Coudes MF

Ref. article	Angle °	Ø Ext. (D1) (mm)	z1 (mm)	z2 (mm)	L1 (mm)	t (mm)
3054212	15	160	15	38	98	84
3054218	30	160	28	51	98	84
3054224	45	160	41	64	98	84
3054230	88	160	93	116	98	84
3054213	15	200	20	47	117	100
3054219	30	200	35	62	117	100
3054225	45	200	51	79	117	100
3054231	88	200	114	142	117	100
3054214	15	250	27	60	144	123
3054220	30	250	48	81	144	123
3054226	45	250	69	102	144	123
3054232	88	250	149	182	144	123
3054215	15	315	33	74	171	146
3054221	30	315	58	99	171	146
3054227	45	315	85	126	171	146
3054233	88	315	184	225	171	146
3054216	15	400	-	-	-	-
3054222	30	400	-	-	-	-
3054228	45	400	-	-	-	-
3059534*	15	500	-	-	-	-
3059535*	30	500	-	-	-	-

*Fabrication manuelle. Conçu comme un coude à segment

Branchement MF 45°

Ref. article	Angle °	Ø Ext. (D1) (mm)	Ø Ext. (D2) (mm)	z1 (mm)	z2 (mm)	z3 (mm)	t (mm)	t2 (mm)	L (mm)
3055481	45	160	110	46	218	84	64	64	446
3054242	45	200	160	50	278	277	100	84	544
3054243	45	250	160	60	308	344	123	84	676
3054244	45	250	200	60	333	344	123	100	676
3054245	45	315	160	80	352	435	146	84	832
3054246	45	315	200	80	379	435	146	100	832
3054248*	45	400	160	80	400	370	186	94	-
3054249*	45	400	200	80	410	390	186	113	-
3054250*	45	400	250	95	435	420	186	138	-
3054251*	45	400	315	110	440	430	18	-	-
3059536*	45	500	160	-	-	-	-	-	-

*Fabrication manuelle.

Culotte MF

Ref. article	Angle °	Ø Ext. (D1) (mm)	Ø Ext. (D2) (mm)	z1 (mm)	z2 (mm)	z3 (mm)	t (mm)	t2 (mm)	L (mm)
3054236	45	160	160	46	218	218	84	84	446
3054237	45	200	200	50	277	277	100	100	544
3054238	45	250	250	60	344	344	123	123	676
3054239	45	315	315	80	435	435	146	146	832
3054240*	45	400	400	150	500	460	186	186	-

*Fabrication manuelle.