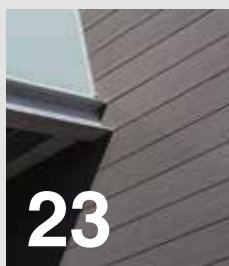


# *Bardage*





## Contenu

<b>Aperçu</b>	<b>3</b>
<b>Bardage standard en PVC</b>	<b>4</b>
<b>Bardage premium en PVC et aluminium</b>	<b>8</b>
<b>Bardage premium en Twinson</b>	<b>16</b>
<b>Isolation</b>	<b>22</b>
<b>Primes</b>	<b>23</b>
<b>Installation</b>	<b>24</b>
<b>Information générale</b>	<b>38</b>



## Les avantages du revêtement de façade Deceuninck

GARANTIE DE 10 ANS

RÉSISTANT AUX INTEMPÉRIES

NE PLUS JAMAIS PEINDRE

DURABLE

100% RECYCLABLE

NÉCESSITE PEU D'ENTRETIEN

SE COMBINE PARFAITEMENT  
AVEC UNE ISOLATION

VASTE PALETTE DE COULEURS

ASSORTIMENT COMPLET  
DE PROFILÉS DE FINITION

MISE EN PLACE RAPIDE

SYSTÈME À RAINURE ET LANGUETTE  
FACILE À FAÇONNER ET À TRAVAILLER

LÉGER MAIS ROBUSTE

# Aperçu des bardages de façade

## GAMME STANDARD

Bardage standard en PVC

- Revêtement de façade peu coûteux d'une excellente durabilité
- Existe en 8 couleurs mates



**Type de lame:**  
Élégie 150 PVC  
**N° produit:** P 2750  
**Matériau:** PVC-cellulaire à base de PVC recyclé recouverte d'une couche de finition PVC rigide  
**Dimensions du module:**  
150 mm  
**Nombre par m<sub>2</sub>:** 6,6 m  
**Coloris:**  
coloré dans la masse



**Type de lame:**  
Double clin 300 PVC  
**N° produit:** P 1024  
**Matériau:** PVC-cellulaire recouverte d'une couche de finition PVC rigide, nervuré  
**Dimensions du module:**  
300 mm  
**Nombre par m<sub>2</sub>:** 3,3 m  
**Coloris:**  
structure nervuré et coloré dans la masse



**Type de lame:**  
Clin 167 PVC  
**N° produit:** P 1036  
**Matériau:** PVC-cellulaire recouverte d'une couche de finition PVC rigide, nervuré  
**Dimensions du module:**  
167 mm  
**Nombre par m<sub>2</sub>:** 6 m  
**Coloris:**  
structure nervuré et coloré dans la masse

## GAMME PREMIUM

Bardage premium en PVC et aluminium

- Vaste choix de couleurs naturelles intemporelles, assorties à vos châssis de Deceuninck en PVC ou aluminium.



**Type de lame:**  
Lisse 200 PVC  
**N° produit:** P 2730  
**Matériau:**  
PVC-cellulaire à base de PVC recyclé recouverte d'une couche de finition PVC rigide  
**Dimensions du module:**  
200 mm  
**Nombre par m<sub>2</sub>:** 5 m  
**Coloris:**  
Finition filmée



**Type de lame:**  
Lisse 167 aluminium  
**N° produit:** P 9579  
**Matériau:**  
aluminium  
**Dimensions du module:**  
167 mm  
**Nombre par m<sub>2</sub>:** 6 m  
**Coloris:**  
Couleurs Aluroc

## GAMME PREMIUM

Bardage Premium en Twinson

- Revêtement de façade durable avec une finition d'excellente qualité, dans le respect de l'environnement (Twinson)



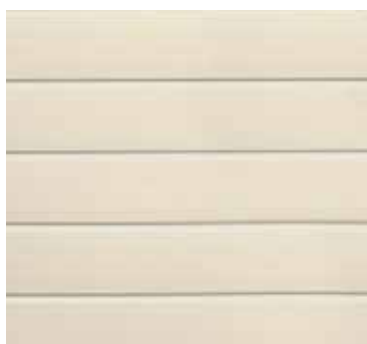
**Type de lame:**  
Lisse 167 Twinson  
**N° produit:** P 9576  
**Matériau:**  
Twinson  
**Dimensions du module:**  
167 mm  
**Nombre par m<sub>2</sub>:** 6 m  
**Coloris:**  
noir réglisse, brun écorce, gris ardoise



**Type de lame:**  
Ajouré 83 Twinson  
**N° produit:** P 9596  
**Matériau:**  
Twinson  
**Dimensions du module:**  
83 mm (78 + 5 mm)  
**Nombre par m<sub>2</sub>:** 12 m  
**Coloris:**  
noir réglisse, brun écorce, gris ardoise

# Bardage standard en PVC

Le PVC est un matériau durable et écologique. Il est peu coûteux, demande peu d'entretien et se pose aisément. Il est en outre imputrescible et insensible à la corrosion. Les profilés en PVC standards se placent rapidement et facilement grâce à leur assemblage à rainure et languette, ce qui permet de dissimuler la fixation. De plus, le PVC est un matériau écologique, puisqu'il est entièrement recyclable.



## Élégie 150 PVC

(P 2750)

- Système de rainure et languette : permet de placer les planches automatiquement parallèlement
- Fixation invisible
- Pose rapide, tant à l'horizontale qu'à la verticale
- En association avec l'isolation → amélioration du niveau d'isolation
- Durable et facile d'entretien
- L'esthétique est caractérisée par la rainure en V large et par la géométrie légèrement courbée de la planche
- Surface lisse, sans structure



## Double clin 300 PVC

(P 1024)

- Système de rainure et languette : permet de placer les planches automatiquement parallèlement
- Fixation invisible
- Pose à l'horizontale très rapide grâce à la hauteur double de la planche
- En association avec l'isolation → amélioration du niveau d'isolation
- Durable et facile d'entretien
- La spécificité de cette planche réside dans la surface en relief (structure nervurée)



## Clin 167 PVC

(P 1036)

- Système de rainure et languette : permet de placer les planches automatiquement parallèlement
- Fixation invisible
- Pose rapide à l'horizontale
- En association avec l'isolation → amélioration du niveau d'isolation
- Durable et facile d'entretien
- La spécificité de cette planche réside dans la surface en relief (structure nervurée) et le chevauchement à la pose



Coloré dans la masse  
blanc signalisation 003 (P 2750)



Coloré dans la masse  
telegris 007 (P 1024)



Coloré dans la masse  
gris perle 090 (P 2750)

	<b>Élégie 150 PVC</b>	<b>Double clin 300 PVC</b>	<b>Clin 167 PVC</b>
			
<b>NUMÉRO DU PRODUIT</b>	P 2750	P 1024	P 1036
<b>MATÉRIAU</b>	- mousse PVC rigide faite de PVC recyclé - une couche de finition en PVC mat coextrudé de 0,5 mm, dans un nouveau PVC extrêmement résistant aux coups	- mousse PVC rigide - une couche de finition en PVC mat coextrudé de 0,5 mm, dans un nouveau PVC extrêmement résistant aux coups	- mousse PVC rigide - une couche de finition en PVC mat coextrudé de 0,5 mm, dans un nouveau PVC extrêmement résistant aux coups
<b>COLORIS</b>	coloré dans la masse (voir aperçu des couleurs p. 7)	structure nervuré et coloré dans la masse (voir aperçu des couleurs p. 7)	structure nervuré et coloré dans la masse (voir aperçu des couleurs p. 7)
<b>COULEURS</b>	- blanc signalisation - telegris - ivoire clair - blanc crème - macchiato - sable - gris perle - gris ardoise	- blanc signalisation - telegris - ivoire clair - blanc crème - macchiato - sable - gris perle - gris ardoise	- blanc signalisation - telegris - ivoire clair - blanc crème - macchiato - sable - gris perle - gris ardoise
<b>HAUTEUR</b>	150 mm	300 mm	167 mm
<b>LONGUEUR</b>	6 m	6 m	6 m
<b>NOMBRE /M<sup>2</sup></b>	6,6 m	3,3 m	6 m
<b>FIXATION</b>	vis à tête ronde inox	clou / vis inox	clou / vis inox
<b>PROFILÉS DE FINITION TEINTE</b>	Coloré dans la masse : - blanc signalisation - telegris - ivoire clair - blanc crème - macchiato - sable - gris perle - gris ardoise	Coloré dans la masse : - blanc signalisation - telegris - ivoire clair - blanc crème - macchiato - sable - gris perle - gris ardoise	Coloré dans la masse : - blanc signalisation - telegris - ivoire clair - blanc crème - macchiato - sable - gris perle - gris ardoise



# Aperçu des couleurs

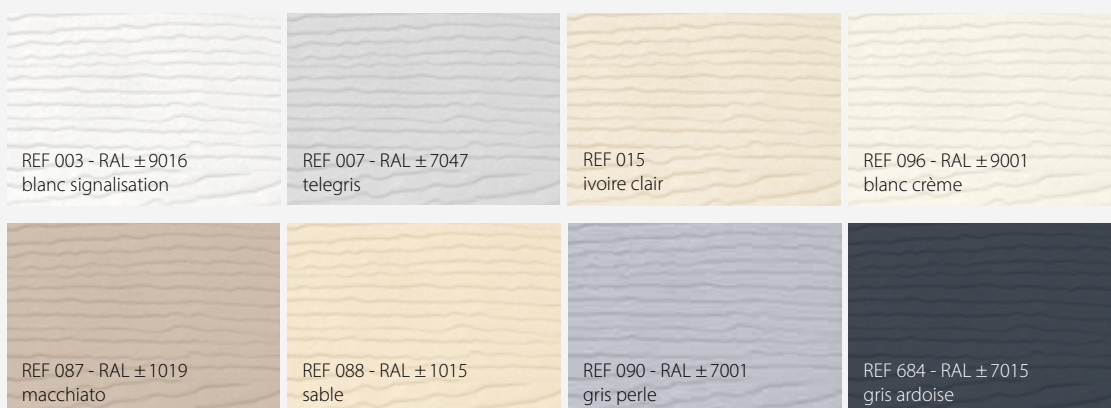
## COLORÉ DANS LA MASSE

Les profilés colorés dans la masse acquièrent leur couleur grâce à l'ajout de pigments de couleur au matériau de base.  
Disponible en 8 coloris différents :

### COLORÉ DANS LA MASSE (P 2750)



### STRUCTURE NERVURÉ ET COLORÉ DANS LA MASSE (P 1024)



### STRUCTURE NERVURÉ ET COLORÉ DANS LA MASSE (P 1036)

