

# UTHERM Wall L

Plaque isolante  
pour les murs  
extérieurs  
et intérieurs

Wall L FRA est une plaque isolante en mousse de polyuréthane rigide type PIR revêtue d'un parement multicouche étanche.

**Application** Petit Format : Isolation thermique par l'extérieur des murs des bâtiments d'habitation de 1<sup>ère</sup> et 2<sup>ème</sup> familles (constructions individuelles isolées ou jumelées, immeubles collectifs R+3 maximum) et des bâtiments relevant du code du travail dont le plancher bas du dernier niveau est  $\leq$  à 8 m  
Grand Format : Isolation thermique par l'intérieur des murs (contre-cloison sur ossature métallique)

**Isolation** Polyisocyanurate (PIR)  
**Valeur lambda déclarée ( $\lambda_D$ ) : 0,022 W/(m.K)**

**Revêtement** L : complexe multicouche étanche au gaz de couleur aluminium quadrillé au pas de 10 cm

**Dimensions** Standard : 1200 x 600 mm  
Spécial ITI : 2700 x 1200 mm

**Emboîtement** Usinage des rives rainé-bouveté, centré sur les 4 côtés



## 1200 x 600

Libellé produit	Code EAN	Résistance thermique (m <sup>2</sup> .K/W)	Épaisseur PU (mm)	Plaques par colis	Surface par colis (m <sup>2</sup> )	Paquets par palette	Surface par palette (m <sup>2</sup> )	Plaques par palette
Wall L 60	5414399008458	2,75	60	8	5,76	10	57,60	80
Wall L 70	5414399008472	3,20	70	7	5,04	10	50,40	70
Wall L 80*	5414399027305	3,70	80	6	4,32	10	43,20	60
Wall L 90*	5414399027329	4,15	90	5	3,60	10	36,00	50
Wall L 100*	5414399008434	4,60	100	5	3,60	10	36,00	50
Wall L 120*	5414399008489	5,55	120	4	2,88	10	28,80	40
Wall L 140*	5414399020740	6,45	140	3	2,16	12	25,92	36

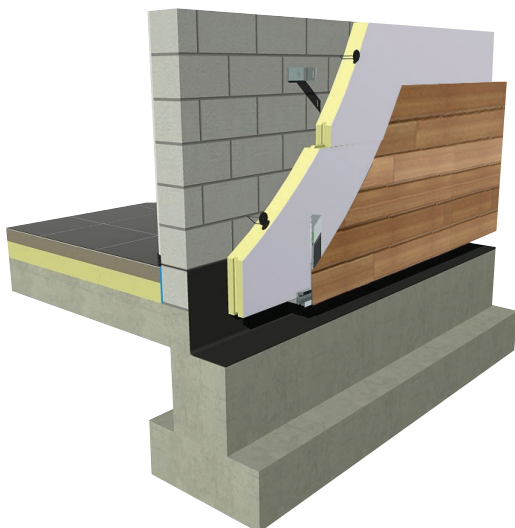
## 2700 x 1200

**SPÉCIAL ITI**

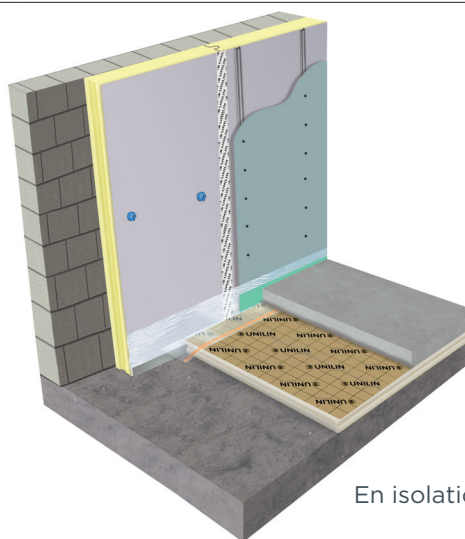
Libellé produit	Code EAN	Résistance thermique (m <sup>2</sup> .K/W)	Épaisseur PU (mm)	Plaques par colis	Surface par colis (m <sup>2</sup> )	Paquets par palette	Surface par palette (m <sup>2</sup> )	Plaques par palette
Wall L 60	5414399010826	2,75	60	8	25,92	5	129,60	40
Wall L 80*	5414399022102	3,70	80	5	16,20	6	97,20	30

## PROPRIÉTÉS TECHNIQUES

<b>Conductivité thermique certifiée ACERMI</b>	$\lambda_D = 0,022 \text{ W/(m.K)}$
<b>Contrainte en compression</b>	CS(10/Y)150
<b>Stabilité dimensionnelle dans des conditions de température et d'humidité spécifiées</b>	DS(70,90)3 DS(-20,-)1
<b>Tolérance d'épaisseur</b>	T2
<b>Densité de la mousse PIR</b>	$32 \text{ kg/m}^3 \pm 3 \text{ kg/m}^3$
<b>Réaction au feu</b>	Euroclasse F
<b>Résistance à la traction perpendiculaire aux faces</b>	TR80
<b>Absorption d'eau à long terme par immersion totale</b>	WL(T)2



En isolation extérieure



En isolation intérieure

Attestations	
ACERMI	Réf. Wall L FRA n° 11/121/686
PROFIL D'USAGE ISOLE certifié	I5, S2, O3, L2, E4
FDES	Disponible sur <a href="http://www.inies.fr">http://www.inies.fr</a> Réf. Utherm Wall PIR L FRA
<b>CE</b>	$\lambda 0,022 \text{ W/(m.K)}$
DOP	Utherm Wall Réf. Wall L FRA n° 2020006
Classe d'émission dans l'air intérieur	A+

### Unilin Insulation SAS

Immeuble Estréo - 1/3 rue d'Aurion - 93110 Rosny-sous-Bois  
Tél. Service Commercial : 01 48 94 96 86 - Fax 01 48 94 11 01  
e-mail : [info.insulation.fr@unilin.com](mailto:info.insulation.fr@unilin.com)  
[www.unilininsulation.fr](http://www.unilininsulation.fr)