

PLAQUES ISOLANTES POUR LES MURS 100% POLYURÉTHANE UTHERM_{wall}


PERFORMANCES
THERMIQUES
 $\lambda 0,022$



FABRIQUÉ EN
FRANCE



 **UNILIN**

FOR SMART LIVING



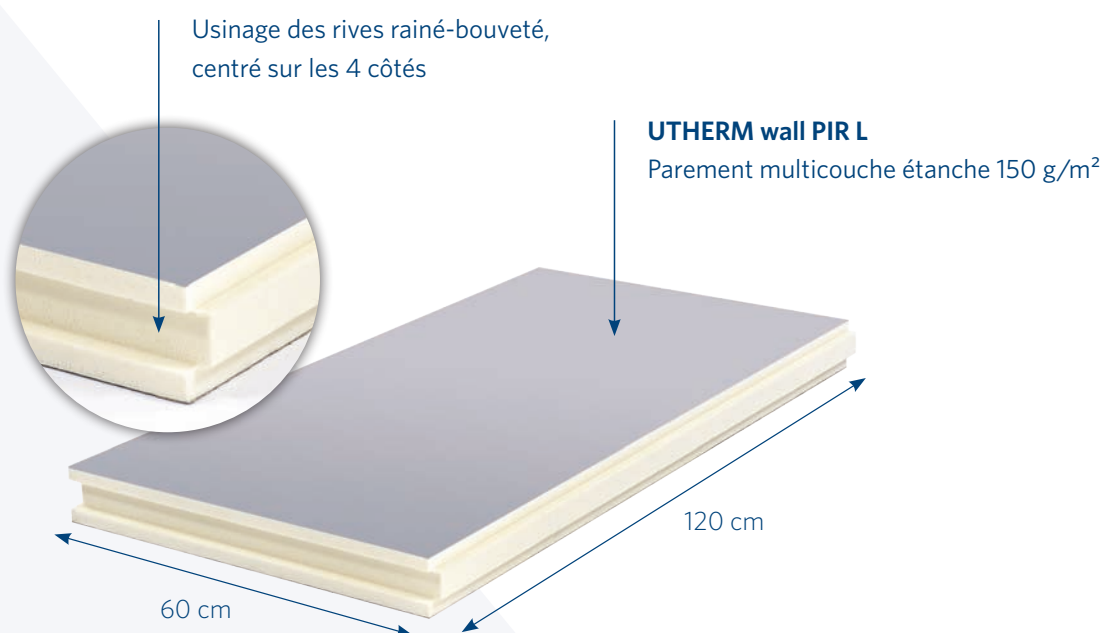
UTHERM_{wall} PIR L

Applications

UTHERM_{wall} PIR L est destiné à l'isolation thermique «par l'extérieur» (ITE) des parois verticales.

Ce système permet d'assurer une isolation continue sans pont thermique, en contribuant à l'amélioration de l'étanchéité à l'air et du confort intérieur de l'habitat.

UTHERM_{wall} PIR L est utilisable pour les bâtiments d'habitation de 1^{ère} et 2^{ème} familles (constructions individuelles isolées ou jumelées, immeubles collectifs R+3 maximum) et pour les bâtiments relevant du code du travail dont le plancher bas du dernier niveau est inférieur ou égal à 8 m.





Composition et performances mécaniques

Les plaques isolantes **UTHERM_{wall} PIR L** sont en **mousse de polyuréthane** rigide (PU), de type PIR :

- La masse volumique du polyuréthane est de 32 kg/m³
- Les plaques sont revêtues sur les deux faces d'un **complexe multicouche étanche** « Kraft-PE-Alu » de grammage environ égal à **150 g/m²**
- Contrainte de compression pour un écrasement à 10 % \geq 150 kPa

Garanties

UTHERM_{wall} PIR L bénéficie de l'ensemble des attestations nécessaires à leur emploi sur le marché français :

- CE : Conforme à la norme NF EN 13165 **CE**
- DOP N°UNIDOP 2014006
- ACERMI N° 11/121/686 sous la référence française Wall PIR L FRA  **CSTB**
- Profil d'usage ISOLE certifié : I5, S2, O3, L2, E4
- COV Classement à l'air : A+ 
- DE valide selon l'EN 15804

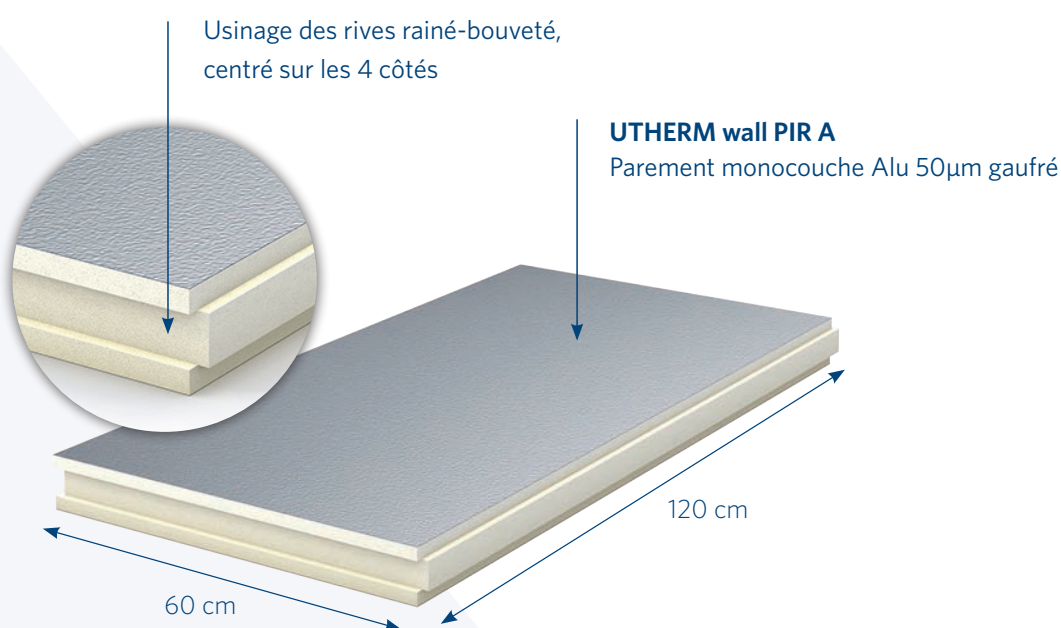


UTHERM_{wall} PIR A

Applications

UTHERM_{wall} PIR A est destiné à l'isolation thermique «par l'extérieur» (ITE) des parois verticales des établissements recevant du public (ERP), des bâtiments assujettis au Code du Travail et des bâtiments d'habitation de 3^{ème} et 4^{ème} familles.

UTHERM_{wall} PIR A est utilisable dans les ERP, selon l'Instruction Technique IT n° 249, §5, en présence d'épaisseurs d'isolants inférieures ou égales à 100 mm. La réaction au feu Euroclasse C-s2, d0 permet une mise en œuvre sur les bâtiments d'habitation jusqu'à la 4^{ème} famille, tous étages, sans restriction.



Composition et performances mécaniques

Les plaques isolantes **UTHERM_{wall} PIR A** sont en **mousse de polyuréthane** rigide (PU), de type PIR :

- La masse volumique du polyuréthane est de 32 kg/m³
- Les plaques sont revêtues sur les deux faces d'un **parement en aluminium gaufré** d'épaisseur minimum **50 µm**
- Contrainte de compression pour un écrasement à 10 % \geq 150 kPa

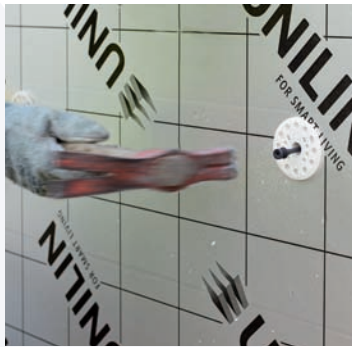
Garanties

UTHERM_{wall} PIR A bénéficie de l'ensemble des attestations nécessaires à leur emploi sur le marché français :

- CE : Conforme à la norme NF EN 13165
- DOP N°UNIDOP 2014007
- ACERMI N° 14/121/970 sous la référence française Wall PIR A FRA
- Profil d'usage ISOLE certifié : I5, S2, O3, L2, E4
- Réaction au feu intérieur : Euroclasse certifiée C-s2 d0
- COV Classement à l'air : A+
- DE valide selon l'EN 15804



Mise en œuvre



POSE DE L'ISOLANT

Fixation cheville étoile à frapper

- Cheville polyamide ou polypropène avec collerette, diamètre supérieur ou égal à 50 mm à rupture de ponts thermiques.

> Une isolation optimale et certifiée

- Au moins 2 fixations par plaque.
- La pose éventuelle d'une 2^{ème} couche se fait à joints décalés en continu sur la première couche ou entre ossatures, en respectant la lame d'air de 2 cm minimum sous le bardage.

Le pontage des joints est recommandé avec la bande adhésive Unitape.



POSE DE L'OSSATURE RAPPORTÉE

Fixation directement dans le support

- Se conformer aux prescriptions des cahiers du CSTB n°3316 pour les ossatures bois et n°3194 pour les ossatures métalliques.

> Tout type d'ossature possible

- La section des lattes et l'entraxe entre lattes doivent tenir compte du support, des caractéristiques des vis, du poids du bardage et des conditions climatiques locales.
- Dans le cas des MOB, l'entraxe maximal entre lattes est de 60 cm.

Fixation au travers de l'isolant (voir schémas ci-dessous)

- Les lattes sont fixées au moyen de vis au travers de l'isolant dans le support.



POSE DU BARDAGE

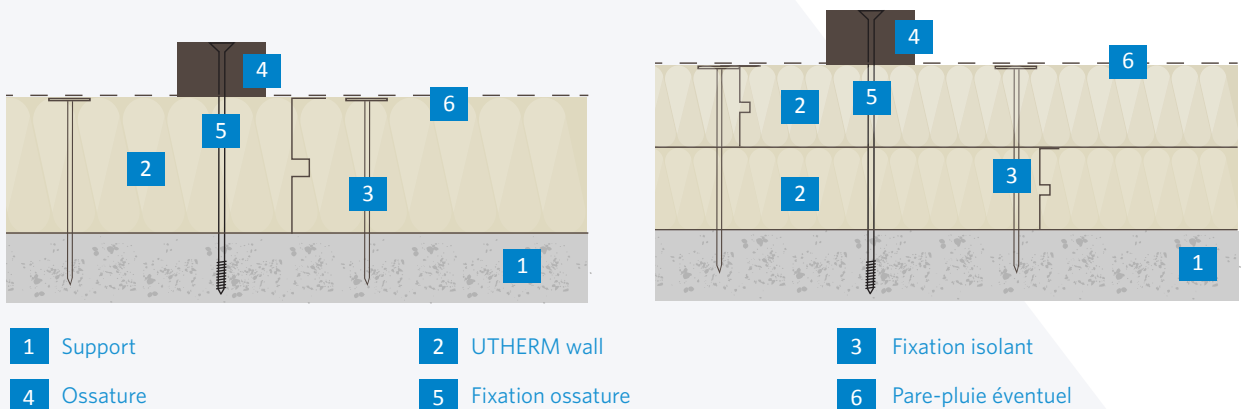
Bardage rapporté traditionnel

- Tuile plate, à emboîtement ou à glissement, ardoise, bardeaux (DTU 40.11, 40.23 et 40.25)
- Bardage rapporté en bois (DTU 41.2 et 31.2)
- Bardage métallique (DTU 40.4*)
- Bardage en clins métalliques

> Choix multiple des éléments de finition

Bardage rapporté non traditionnel

- Il fait l'objet d'Avis Techniques ou de DTA, se conformer à sa mise en œuvre :
 - dalles rainurées en résine, pierre, CCV...
 - système agrafé en terre cuite, céramique...
 - fixation invisible en fibres-ciment, résine...
 - fixation traversante fibres-ciment, stratifié HPL...
 - éléments en PVC, bois chauffé ou réifié...



En présence d'épaisseurs d'isolants **UTHERM_{wall}** PIR A supérieures à 100 mm, la pose est admise dans les ERP sous réserve d'accord par un bureau de contrôle.

La mise en œuvre d'une ossature métallique traversante permet également la pose pour des épaisseurs d'isolants supérieures à 100 mm dans les ERP, les bâtiments d'habitation ou les bâtiments relevant du code du travail en conformité avec notre Appréciation de Laboratoire du CSTB Avis N° AL 14-145.



UTHERM_{wall}

Caractéristiques de la gamme

UTHERM_{wall} PIR L

Code produit	Code EAN	Résistance thermique (m ² . K/W)	Épaisseur (mm)	Plaques par colis	Surface par colis (m ²)	Paquets par palette	Surface par palette (m ²)	Plaques par palette
R2,75 60 TG	5414399008458	2,75	60	8	5,76	10	57,60	80
R3,20 70 TG	5414399008472	3,20	70	7	5,04	10	50,40	70
R3,70 80 TG*	5414399027305	3,70	80	6	4,32	10	43,20	60
R4,15 90 TG*	5414399027329	4,15	90	5	3,60	10	36,00	50
R4,60 100 TG*	5414399008434	4,60	100	5	3,60	10	36,00	50
R5,55 120 TG*	5414399008489	5,55	120	4	2,88	10	28,80	40
R6,45 140 TG*	5414399020740	6,45	140	3	2,16	12	25,92	36



* Éligible au Crédit d'Impôt Transition Énergétique (CITE)

UTHERM_{wall} PIR A Épaisseurs supérieures à 100 mm sur demande

Code produit	Code EAN	Résistance thermique (m ² . K/W)	Épaisseur (mm)	Plaques par colis	Surface par colis (m ²)	Paquets par palette	Surface par palette (m ²)	Plaques par palette
R2,75 60 TG	5414399027527	2,75	60	8	5,76	10	57,60	80
R3,75 82 TG*	5414399027503	3,75	82	6	4,32	10	43,20	60
R4,60 100 TG*	5414399027510	4,60	100	5	3,60	10	36,00	50



* Éligible au Crédit d'Impôt Transition Énergétique (CITE)

Avantages

À chaque bâtiment sa solution d'isolation pour l'extérieur des murs



Performance thermique élevée



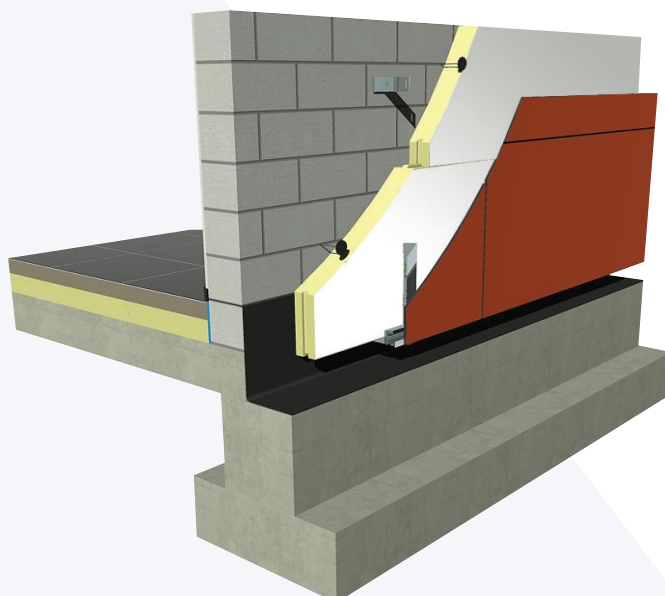
Logistique simplifiée



Poids léger



Mise en œuvre simple et rapide
Découpe facile





Faire du polyuréthane le choix énergétique de l'avenir

Deuxième producteur européen de plaques isolantes en polyuréthane (PU), **UNILIN** dispose aujourd'hui de 6 usines en Europe. Dernier-né de nos sites de production et première usine française, le site de SURY-Le-COMTAL (42) emploie à ce jour 60 personnes pour une capacité de production d'environ 5 000 000 m² chaque année.

UNILIN développe des solutions pour les bâtiments à énergie positive « BEPOS » bas carbone en adéquation avec la nouvelle réglementation environnementale RE 2018-2020.

UNILIN est producteur et concepteur de solutions d'isolation en polyuréthane pour toute la maison et pour tout type d'applications (isolation par l'extérieur ou l'intérieur, plancher chauffant, ossature bois légère, ...). Très résistant à la compression, le PU est aussi léger et donc facile à installer.

L'isolation polyuréthane s'impose grâce à sa contribution à plus d'efficacité énergétique tout au long du cycle de vie du logement et à moins de dégagements de gaz à effet de serre. Il économise plus de 100 fois l'énergie utilisée pour le produire. Grâce à ses performances thermiques, les frais de chauffage et de climatisation sont réduits.

Le polyuréthane possède des atouts fondamentaux pour répondre à la loi de transition énergétique vers la croissance verte : il se positionne comme l'isolant d'avenir !

Pour tous vos projets de construction, en neuf comme en rénovation, pensez polyuréthane, pensez solutions **UNILIN**.



Plus d'infos sur
www.unilininsulation.fr