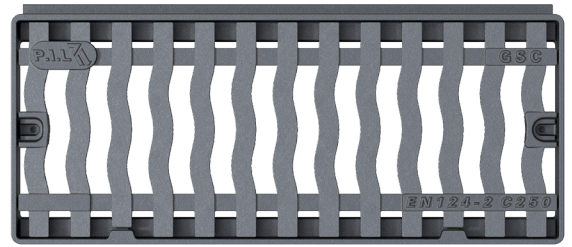


GRILLE RECTANGULAIRE PLATE SINUSOÏDALE C250 (CADRE RENFORCÉ)

GSC C250

LES ⊕

- Cadre renforcé (côté avaloir)
- Cadre équipé d'un dispositif anti-soulèvement (côté chaussée)
- Peinture noire, autre revêtement : nous consulter
- Barreaux à profil sinusoïdal permettant une évacuation optimale
- Absorption ponctuelle
- Installation en bordure de caniveau seule ou en complément d'un avaloir (GAAC / GATC) ou d'une plaque de recouvrement (RAAC / RATC)
- Verrouillage ou sécurisation : nous consulter

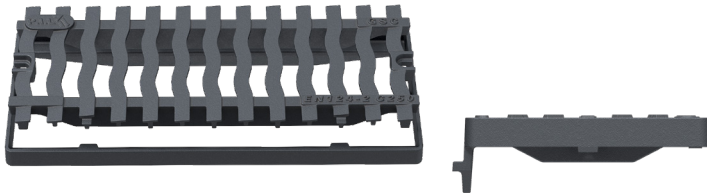


DESCRIPTION

Dispositif de fermeture comprenant une grille rectangulaire et un cadre rectangulaire renforcé.

MATIÈRE

Fonte EN-GJS-500/7 selon EN1563.



REVÊTEMENT

Peinture noire.

ATTESTATION ET CONFORMITÉ

Attesté conforme à la norme EN124-2/2015 et fabriqué en usine certifiée ISO 9001 (attestation de conformité sur demande).

LIEUX D'INSTALLATION

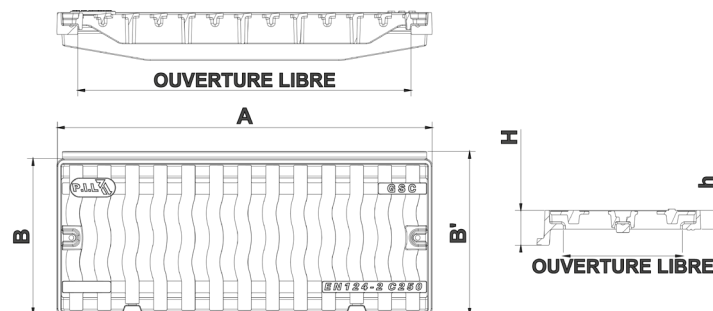
- 1 Groupe 3 de la norme EN124/2015 ou groupes inférieurs (force de contrôle > 25 tonnes).

OPTIONS

Autre revêtement : nous consulter.

Verrouillage par vis tête H ou sécurisation par tête codée : nous consulter.

Référence	Dimension A	Dimension B	Dimension B'	Dimension H	Dimension h	Ouverture libre	Surface d'avalement	Masse surfacique	Masse
GSC C250	768 mm	320 mm	335 mm	100 mm	40 mm	750 x 244 mm	12 dm ²	112,5 kg/m ²	33,8 kg



1 Groupe 3 : dispositifs de couronnement installés dans la zone des caniveaux ou bordures longeant les voies de circulation et les trottoirs qui, mesurée à partir de la bordure, s'étend au maximum à 0,5m côté voie de circulation, et au maximum à 0,2m côté zone piétonne.