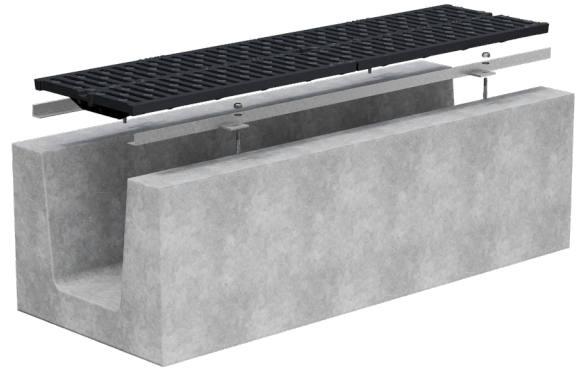


# CORNIÈRE POUR GRILLE DE CANIVEAU

## CORN\_30\_30\_3\_1500

LES ⊕

Galvanisation à chaud (épaisseur > 70 µm)  
Bonne résistance dans le temps  
En complément de nos grilles de caniveau  
(voir fiches techniques dédiées)  
Possibilité de fixation à l'ouvrage par 2 goujons d'ancrage M10  
(non fournis)



**A**

### DESCRIPTION

Cornière acier destinée à nos grilles de caniveau de type C\_HP C250 et C\_HP400 D400.

Prévoir 2 cornières pour 2 grilles.

### MATIÈRE

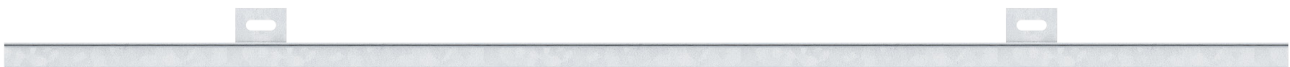
Acier S235 JR.

### REVÊTEMENT

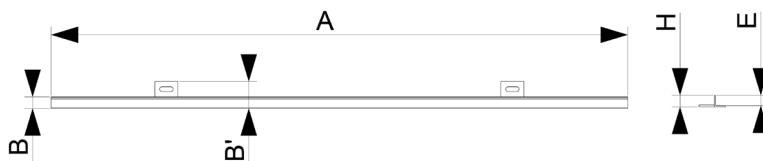
Galvanisation à chaud.

### LIEUX D'INSTALLATION

- ① Groupes 3 et 4 de la norme EN124/2015 ou groupes inférieurs.



Référence	Dimension A	Dimension B	Dimension B'	Dimension H	Dimension E (emboîtement)	Masse
CORN_30_30_3_1500	1500 mm	30 mm	70 mm	30 mm	27 mm	2,2 kg



① Groupe 3 : dispositifs de couronnement installés dans la zone des caniveaux ou bordures longeant les voies de circulation et les trottoirs qui, mesurée à partir de la bordure, s'étend au maximum à 0,5m côté voie de circulation, et au maximum à 0,2m côté zone piétonne.

Groupe 4 : voies de circulation des routes (y compris les rues piétonnes), accotements stabilisés et aires de stationnement pour tous types de véhicules routiers.

Ce document ne vise pas à fournir des instructions d'installation. Prière de se référer aux consignes de sécurité et de pose téléchargeables sur notre site pil.fr

Les dessins, photos, croquis sont donnés à titre indicatif et peuvent être modifiés sans préavis.

Dernière mise à jour : décembre 2020