

DELTA®-NEOVAP 20

Pare-vapeur translucide armé polyvalent.



Pour murs et sous-pentes.
Armé et translucide : idéal pour l'isolation soufflée.
Valeur S_d env. 20 mètres (CPT 3560, DTU 31.2).

DELTA®-NEOVAP 20

Pare-vapeur polyvalent pour murs et sous-pentes.

Description

Pare-vapeur / pare-air destiné à la mise en œuvre de l'étanchéité à l'air dans le cadre de constructions traditionnelles (combles) et de constructions à ossature bois (murs et combles).

Idéal pour contrôler la bonne mise en œuvre de l'isolation soufflée.

Valeur S_d d'environ 20 mètres

Une valeur S_d supérieure à 18 mètres est adaptée à une pose sur murs avec lame d'air ventilée. Permet la mise en œuvre de l'étanchéité à l'air dans les combles aménagés et les constructions à ossature bois au regard des normes CPT 3560, CPT 3651-2, DTU 31.2 (valeur $S_d \geq 18$ m).

Translucidité

DELTA®-NEOVAP 20 est translucide pour contrôler la bonne pose de l'isolation soufflée.

Armature

Comprend une armature pour une meilleure résistance lors des manipulations, de la pose, de la mise en œuvre de l'isolation soufflée, prépose en usine, etc.

Pour faciliter la découpe et la pose, l'armature rouge est disposée à intervalles réguliers de 10 cm.

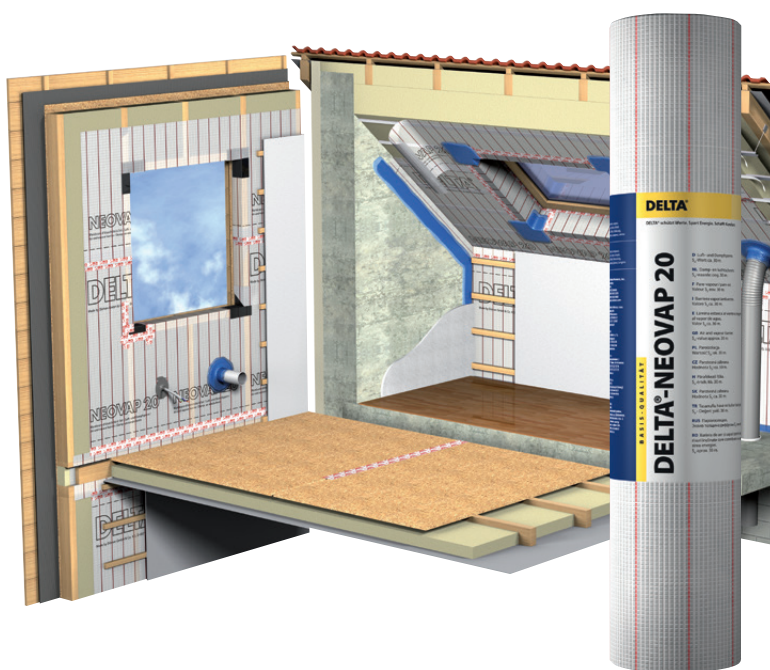
Normes et réglementations

Conforme au DTU 31.2 (constructions à ossature bois).

Conforme au Cahier de Prescriptions Techniques du CSTB 3560_V2 (isolation thermique des combles).

Conforme à la Réglementation Thermique 2012 (constructions neuves).

Conforme à la Réglementation Thermique 2007 (rénovation).



L'essentiel en bref :	
Application	Couche d'étanchéité à l'air sous rampants isolés, plancher et murs à ossature bois.
Matériau	Association tri-couches d'un géotextile, d'une armature et d'une enduction translucide.
Perméance	env. 0,004 g/m ² · h · mmHg
Valeur S_d	env. 20 m
Valeur μ	env. 100.000
Conductivité thermique	env. 0,17 W/(m.K)
Masse surfacique	env. 120 g/m ²
Épaisseur	env. 0,2 mm
Résistance en traction	> 300 N/5 cm (EN 12311-1)
Résistance à la déchirure au clou	> 180 N (EN 12310)
Émissions dans l'air intérieur	A+
Résistance aux températures	-30°C à +80°C
Poids du rouleau	env. 9 kg
Dimension du rouleaux	50 m x 1,50 m



Doerken S.A.S.
Boîte Postale 22107
4 rue de Chemnitz
F-68059 Mulhouse cedex 2
Tél.: 03 89 56 90 09
Fax: 03 89 56 40 25
doerken@doerken.fr
www.doerken.fr

Une société du
groupe Doerken

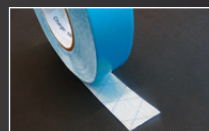
Accessoires associés



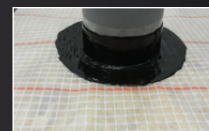
DELTA®-MULTI-BAND M60
Ruban adhésif armé universel à haut pouvoir collant. Largeur 60 mm ou 100 mm.



DELTA®-TIXX
Colle cartouche pour collage des jonctions latérales. Existe en version cordon adhésif (DELTA®-TIXX VDR).



DELTA®-DUO-TAPE 38
Ruban adhésif double-face de maintien provisoire et positionnement du pare-vapeur sur fourrure métallique.



DELTA®-FLEXX-BAND FG 80
Bande adhésive extensible en caoutchouc-butyle pour l'étanchéité à l'air et à l'eau des points singuliers.