



LABORATOIRE CONTROLE QUALITE

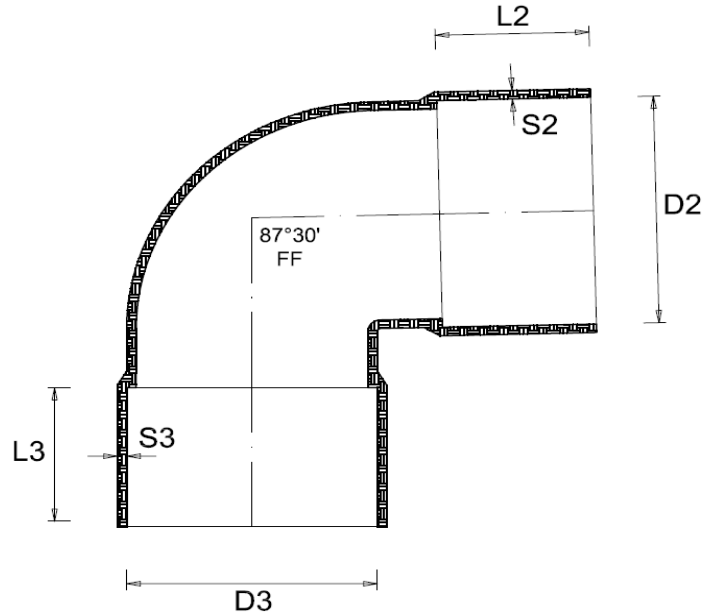
DATE D'ÉTABLISSEMENT: MARS 2022

Località Isola Grande • ALTARE (SV) • ITALY
 TEL. +39 019 58511 • FAX +39 019 58286
 e-mail: infofirst@firstcor.com • www.firstcor.com

Fiche technique du produit:

CSG87xxxF

COUDE 87°30' FF



NORMES: EN 1329-1:2021

REFERENCES	DONNÉES						DIMENSIONS				MARQUAGE
	D1 (M)	D2 (F)	L1 (M)	L2 (F)	S1 (M)	S2 (F)	LONG.	LARG.	HAUT.	POIDS	
	mm	mm	mm	mm	mm	mm	mm	mm	mm	g	
CSG87032F	32,0	32,4	23	23	2,1	2,1	67	38	67	34	NF EMe
CSG87040F	40,0	40,4	27	27	2,0	2,0	82	47	82	50	NF EMe
CSG87050F	50,0	50,4	33	33	2,0	2,0	101	56	101	80	NF EMe
CSG87063F	63,0	63,4	38	38	2,2	2,2	124	68	124	122	NF Me
CSG87075F	45,0	75,5	45	44	2,0	2,0	145	80	145	168	NF EMe
CSG87080F	80,0	80,5	49	48	2,3	2,3	156	86	156	196	NF Me
CSG87090F	90,0	90,5	53	53	2,4	2,4	172	96	172	254	NF Me
CSG87100F	100,0	100,5	58	57	2,2	2,3	194	106	194	332	NF EMe
CSG87110F	110,0	110,6	61	61	2,6	2,7	210	117	210	410	NF EMe
CSG87125F	125,0	125,7	60	60	2,7	2,7	201	131	201	388	NF Me
CSG87160F	160,0	160,8	61	61	3,0	3,0	274	167	274	860	NF Me
CSG87200F	200,0	250,9	73	73	3,7	3,7	307	210	307	1550	NF Me

NOTES

MATÉRIAU: PVC-U

COULEUR: GRIS TYPE RAL 7037

MATERIAUX CONFORMES A LA NORME NF 513 ("SECURITY FEU")