

# EDIL® PSE

Panneaux d'Isolation Thermique par l'Extérieur



## EDIL® PSE

PANNEAUX ISOLANTS EN POLYSTYRÈNE EXPANSÉ  
CONÇU POUR L'ISOLATION THERMIQUE PAR L'EXTÉRIEUR (ITE)



Fabriqué en France



### ☆☆☆ Description

EDIL® PSE est un panneau en polystyrène sous ACERMI qui permet d'obtenir une isolation thermique extérieure très performante (gain thermique nettement plus efficace qu'une Isolation Thermique par l'Intérieur). Issus d'une fabrication 100 % Française, ces panneaux nécessitent peu d'énergie et de matière première pour leur fabrication et contribuent ainsi de manière significative et durable à la réduction des émissions de CO<sub>2</sub>.



Le panneau EDIL® PSE est idéal pour la pose sur bâtiment neuf ou en rénovation. Sa polyvalence permet d'isoler des maisons individuelles, des bâtiments d'habitations collectives et tertiaires, des établissements recevant du public (ERP), des bâtiments industriels et des bâtiments à ossature bois.

### ☆☆☆ Avantages

- ✓ Isolation thermique performante.
- ✓ Économie énergétique.
- ✓ Maintient les murs extérieurs à température constante : Gain de confort été comme hiver.
- ✓ Léger : Mise en œuvre facile.
- ✓ Gain de surface habitable (neuf) ou maintient (rénovation).
- ✓ Protège le bâti.
- ✓ Traite les ponts thermiques.
- ✓ Satisfait les exigences de la Réglementation Thermique.

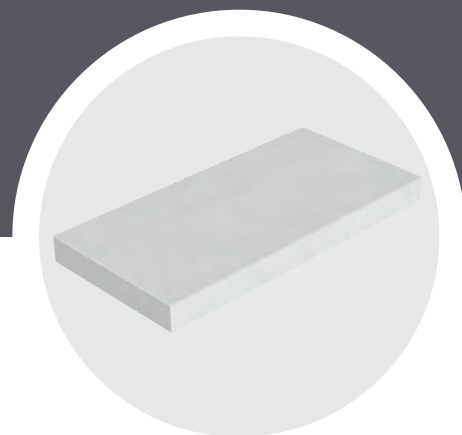


# EDIL® PSE

Le panneau à bords droits EDIL® PSE est un isolant à base de polystyrène expansé. Idéal pour les finitions par enduit mince, EDIL® PSE existe en multiples épaisseurs offrant un choix de performances thermiques adaptées à chaque projet. La planéité du panneau facilite les étapes de mise en œuvre.

Dimensions : 1200 x 600 mm  
Épaisseurs : de 20 à 300 mm  
Conductivité thermique  $\lambda$  : 0,038 W/m.K  
Panneau isolant certifié ACERMI

- ✓ Panneau parfaitement adapté à l'ITE et aux sous-faces des planchers.
- ✓ Répond aux exigences de la RT.
- ✓ Économique.
- ✓ Faible sensibilité aux rayonnements extérieurs.



## ☆☆☆ Niveau d'aptitude à l'emploi | EDIL® PSE

Épaisseurs (mm)	INCOMPRESSIBILITÉ I	STABILITÉ DIMENSIONNELLE S	COMPORTEMENT À L'EAU O	COHÉSION L	PERMÉANCE À LA VAPEUR D'EAU E
de 20 à 40	3	5	3	L3 (120)	2
de 45 à 175	3	5	3	L3 (120)	3
de 180 à 300	3	5	3	L3 (120)	4

## ☆☆☆ Conditionnement des panneaux 1200 x 600 mm et Résistances Thermiques R.

Épaisseur des panneaux en mm	Nombre de panneaux par colis	Surface en m <sup>2</sup> par colis	Volume en m <sup>3</sup> par colis	Nombre de colis par palette	Volume en m <sup>3</sup> par palette	Résistance Thermique R (m <sup>2</sup> .K/W)	
						Blanc 0,038	Gris 0,031
20	25	18,00	0,36	10	3,60	0,50	0,60
30	16	11,52	0,35	10	3,46	0,75	0,95
40	12	8,64	0,35	10	3,46	1,05	1,25
50	10	7,20	0,36	10	3,60	1,30	1,60
60	8	5,76	0,35	10	3,46	1,55	1,90
70	7	5,04	0,35	10	3,53	1,85	2,25
80	6	4,32	0,35	10	3,46	2,10	2,55
90	5	3,60	0,32	10	3,24	2,35	2,90
100	5	3,60	0,36	10	3,60	2,65	3,20
110	4	2,88	0,32	12	3,80	2,90	3,50
120	4	2,88	0,35	10	3,46	3,15	3,85
130	4	2,88	0,37	10	3,74	3,40	4,15
140	3	2,16	0,30	12	3,63	3,70	4,50
150	3	2,16	0,32	10	3,24	3,95	4,80
160	3	2,16	0,35	10	3,46	4,20	5,15
170	3	2,16	0,37	10	3,67	4,50	5,45
180	3	2,16	0,39	8	3,11	4,75	5,80
190	2	1,44	0,27	12	3,28	5,00	6,10
200	2	1,44	0,29	12	3,46	5,25	6,45

Camion Complet ≥ 70 m<sup>3</sup>

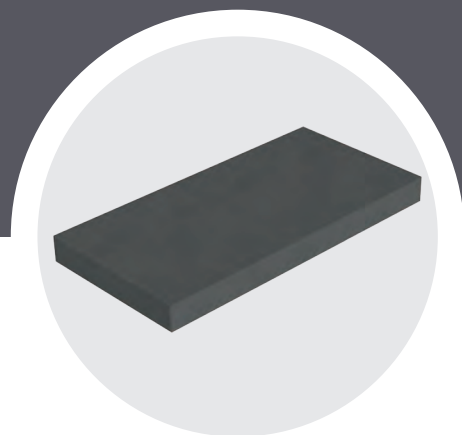


# EDIL® PSE Gris

Le panneau à bords droits EDIL® PSE Gris est un isolant à base de polystyrène expansé. Idéal pour les finitions par enduit mince, EDIL® PSE Gris existe en multiples épaisseurs offrant un choix de performances thermiques adaptées à chaque projet. La planéité du panneau facilite les étapes de mise en œuvre.

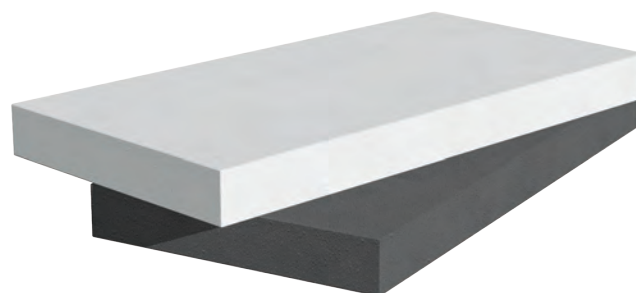
Dimensions : 1200 x 600 mm  
Épaisseurs : de 20 à 300 mm  
Conductivité thermique  $\lambda$  : 0,031 W/m.K  
Panneau isolant certifié ACERMI

- ✓ Hautes performances thermiques.
- ✓ Réduction d'épaisseur à performance équivalente.
- ✓ Stabilité dimensionnelle.



## ☆☆☆ Niveau d'aptitude à l'emploi | EDIL® PSE Gris

Épaisseurs (mm)	INCOMPRESSIBILITÉ I	STABILITÉ DIMENSIONNELLE S	COMPORTEMENT À L'EAU O	COHÉSION L	PERMÉANCE À LA VAPEUR D'EAU E
de 20 à 50	3	5	3	L3 (120)	2
de 60 à 300	3	5	3	L3 (120)	3



## ☆☆☆ Réaction au feu

Les panneaux isolants en polystyrène expansé EDIL® PSE sont ignifugés et répondent en particulier aux exigences de la réglementation incendie, ils sont marqués CE conformément à la norme produit NF EN 13163 et font état d'une Euroclasse E.

## ☆☆☆ Précautions d'emploi

**Manipulation :**  
Les panneaux EDIL® PSE sont à manipuler avec précaution.

**Stockage :**  
Stockez sur une surface horizontale à plat pour éviter le cintrage des panneaux. Retirez la housse de protection au dernier moment. Les panneaux EDIL® PSE Gris sont sensibles aux rayons du soleil. Dès l'ouverture des colis, eux même dotés d'un film de protection, les panneaux doivent être protégés du soleil lors du stockage et lors de la pose (filet de protection ne laissant pas passer plus de 30 % de l'énergie solaire).



## NOS ATOUTS

Réactivité | Performances Techniques | Innovation | Qualité | Partenariat | Créativité

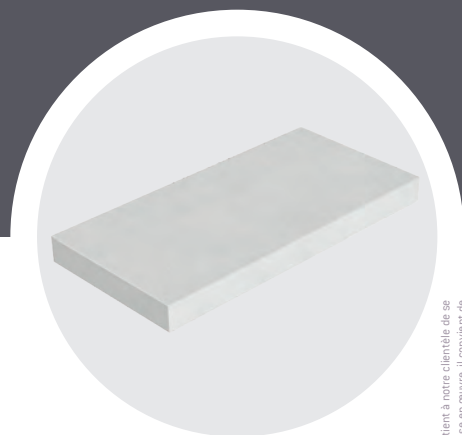


# EDIL® PSE Soubassement

Le panneau à bords droits EDIL® Soubassement est un isolant en polystyrène expansé de forte densité. Il est parfait pour les applications nécessitant une forte résistance à la compression et un bon comportement à l'eau, telle que l'isolation du mur de soubassement jusqu'à une profondeur d'enfouissement de 1,2 mètres (autres profondeurs sur demande).

Dimensions : 1200 x 600 mm  
Épaisseurs : de 20 à 300 mm  
Conductivité thermique  $\lambda$  : 0,036 W/m.K  
Panneau isolant certifié ACERMI

- ✓ Très bonne résistance à la compression.
- ✓ Continuité de l'isolation pour les murs enterrés.
- ✓ Réduit les ponts thermiques en about de plancher.



## ☆☆☆ Niveau d'aptitude à l'emploi

Épaisseurs (mm)	INCOMPRESSIBILITÉ I	STABILITÉ DIMENSIONNELLE S	COMPORTEMENT À L'EAU O	COHÉSION L	PERMÉANCE À LA VAPEUR D'EAU E
de 20 à 50	3	1	2	3	2
de 55 à 100	3	1	2	3	3
de 105 à 300	2	1	2	3	3

## ☆☆☆ Conditionnement des panneaux 1200 x 600 mm et Résistance Thermique R.

Épaisseur des panneaux en mm	20	30	40	50	60	70	80	90	100
Nombre de panneaux par colis	25	16	12	10	8	7	6	5	5
Surface en m <sup>2</sup> par colis	18	11,52	8,64	7,2	5,76	5,04	4,32	3,6	3,6
Résistance Thermique R (m <sup>2</sup> .K/W)	0,55	0,80	1,10	1,40	1,65	1,95	2,25	2,50	2,80

Épaisseur des panneaux en mm	110	120	130	140	150	160	170	180	190	200
Nombre de panneaux par colis	4	4	3	3	3	3	3	3	3	2
Surface en m <sup>2</sup> par colis	2,88	2,88	2,16	2,16	2,16	2,16	2,16	2,16	2,16	1,44
Résistance Thermique R (m <sup>2</sup> .K/W)	3,10	3,35	3,65	3,95	4,20	4,50	4,80	5,05	5,35	5,60



Fabricant indépendant de polystyrène expansé, de systèmes complets d'ITE, de chapes, mortiers et bétons légers et de systèmes de planchers (poutrelles et entrevous).

### Siège et Usine

9 avenue de l'Europe  
Saint Germain sur Moine 49230 SÈVREMOINE  
Tél. 0 825 825 533 - Fax 0 825 850 050  
[edilteco.com](http://edilteco.com) | [info@edilteco.fr](mailto:info@edilteco.fr)

### Usines

840 rue de la Verdette  
CS 50015 Le Pontet 84275 VEDÈNE Cedex  
Tél. 04 90 32 66 19 - Fax 04 90 32 80 13  
[info@edilteco.fr](mailto:info@edilteco.fr)

