

Alsan® Flashing Jardin La fonction anti-racines en plus

Grâce à ses composants anti-racines, Alsan® Flashing Jardin est idéal pour protéger tout ouvrage en contact direct avec la terre végétale. Il est particulièrement prévu pour les relevés jusqu'à 50 cm de haut en terrasses-jardins et terrasses végétalisées Sopranature® et pour les jardinières, ainsi que pour l'étanchéité de toutes émergences ou murs enterrés nécessitant cette fonction anti-racines.



Alsan® Flashing Jardin en sachet/seau plastique



les + produits

- + Conditionnement simple : 1 seau = 1 sachet.
- + Seau léger.
- + Produit et qualité identique aux seaux en métal.
- + Seau réutilisable (après avoir retiré au préalable les restes de produit polymérisés).
- + Facile à ouvrir.



Options de finitions conseillées

Curfer

Revêtement semi fluide acrylique permettant une finition colorée des relevés.

Consommation : 300 g/m² par couche. Le nombre de couches est déterminé par le pouvoir couvrant de la couleur choisie. **Conditionnement** : seaux de 5 kg et 20 kg. **Coloris** :



Cural®

Enduit à base de bitume élastomère, de pigment aluminium, de charge minérale et de solvant.

Conditionnement : Bidons de 1 kg et 25 kg. **Temps de recouvrement** : 24 heures après la mise en œuvre de la deuxième couche d'Alsan® Flashing ou Alsan® Flashing Jardin. **Coloris** : Aluminium.



Le groupe SOPREMA à votre service

Vous recherchez un interlocuteur commercial ?
Contactez le pôle commercial - Tél. : **03 86 63 29 00**

Vous avez des questions techniques sur la mise en œuvre de nos produits ?
Contactez le pôle technique - Tél. : **04 90 82 79 66**

Retrouvez toutes les informations sur www.alsan.fr



Service Communication - DC-15/057_FR



SOLUTIONS D'ÉTANCHÉITÉ LIQUIDE EN JARDINIÈRE POUR SUPPORT MAÇONNERIE



alsan® flashing jardin



SOPREMA GROUPE

e-mail : contact@soprema.fr - www.soprema.fr

SOPREMA GROUPE - 14 RUE DE SAINT-NAZAIRE - CS 60121 - 67025 STRASBOURG CEDEX - FRANCE
TÉL. : +33 3 88 79 84 00 - FAX : +33 3 88 79 84 01 - SOPREMA SAS AU CAPITAL DE 50 000 000 €. SIEGE SOCIAL :
14 RUE DE SAINT-NAZAIRE - 67100 STRASBOURG. ADRESSE POSTALE : CS 60121 - 67025 STRASBOURG CEDEX.
RCS STRASBOURG : 314 527 557. SOPREMA se réserve, en fonction de l'évolution des connaissances et des techniques, de
modifier sans préavis la composition et les conditions d'utilisation de ses matériaux donc subséquemment leur prix. En conséquence
toute commande ne sera acceptée qu'aux conditions et aux spécifications techniques en vigueur au jour de la réception de celle-ci.

SOPREMA GROUPE

alsan® Flashing Jardin*

→ ÉTANCHÉITÉ NON CIRCULABLE
JARDINIÈRE MOBILES OU FIXES*
SANS ISOLANT

● ÉLÉMENT PORTEUR
EN MAÇONNERIE



- 1 Alsan® Flashing Jardin + Alsan® Voile Flashing
- 2 Alsan® Flashing Jardin
- 3 Alsan® Flashing Jardin
- 4 Sopradrain®
- 5 Soprafiltre
- 6 Terre végétale

OUTILLAGE

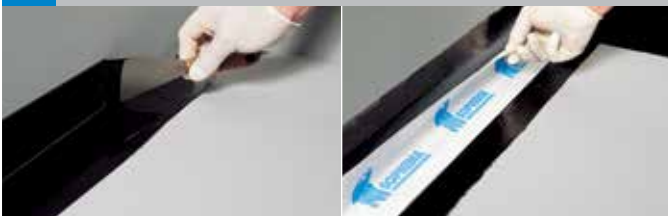


TEMPS DE SÉCHAGE INDICATIF

Produit	Température 30°C Temps sec	Température 20°C Temps humide	Température 5°C Temps sec
Alsan® Flashing Jardin	2 h	3 h	18 h

*Jardinière hors emprise du bâtiment.

1 Alsan® Flashing Jardin + entoilage



Appliquer une couche fine d'Alsan® Flashing Jardin dans les angles sur 10 cm en talon et en vertical. Positionner Alsan® Voile Flashing sur la résine fraîche en utilisant un pinceau ou une spatule. Veiller à la bonne adhérence de la totalité du voile au support, en particulier au niveau des recouvrements.

Alsan® Flashing Jardin : Consommation : 500 g/m² environ. Conditionnement : 2,5 kg, 5 kg et 15 kg. Temps de recouvrement : en fonction des conditions extérieures (Cf. : temps de séchage indicatif). **Alsan® Voile Flashing :** 50 m x 10 cm et 10 m x 10 cm.

2 Étanchéité Alsan® Flashing Jardin (2 couches)



Appliquer au rouleau une première couche d'Alsan® Flashing Jardin sur la totalité de la surface intérieure ainsi que sur le bord supérieur de la jardinière. Renouveler l'opération une fois.

Alsan® Flashing Jardin : Consommation : 1^{re} couche 900 g/m², 2^{ème} couche 700 g/m². Conditionnement : 2,5 kg, 5 kg et 15 kg. Temps de recouvrement : en fonction des conditions extérieures (Cf. : temps de séchage indicatif).

3 Drainage et Protection



Mettre une couche de drainage Sopradrain®, mettre en place le voile anti-contaminant Soprafiltre puis la terre végétale.

Sopradrain® : Conditionnement : plaque de 1 m x 1 m.
Soprafiltre : Conditionnement : 25 m x 1 m et 100 m x 2,1 m.



Procédé Alsan® Flashing

1^{er} et seul procédé d'étanchéité liquide en relevé bénéficiant de l'Agrément Technique Européen (ATE) et d'un Avis Technique du CSTB (AT).

Fiche produits

Alsan® Flashing®

Seaux de 2,5 kg, 5 kg et 15 kg



Alsan® Flashing® Jardin seu/sache plastique

Sache de 5 kg



Sopradrain®

Plaque de 1 m x 1 m



Soprafiltre

Rouleau de 25 m x 1 m ou 100 m x 2,10 m



Alsan® Voile Flashing®

Rouleau de 10 m x 10 cm ou 50 m x 10 cm



Cural®

Bidons de 1 kg et 25 kg



Curfer

Seaux de 5 kg et de 20 kg

