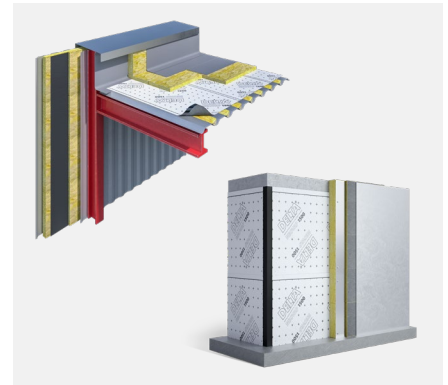


Fiche technique

DELTA®-NEOVAP 1500

Membrane d'étanchéité à l'air auto-adhésive et fortement étanche à la vapeur d'eau. Avec feuille en aluminium enduit.



Caractéristiques	Méthode	Valeur
Description		
Application	–	Pare-vapeur auto-collant à froid destiné à la réalisation de la couche d'étanchéité à l'air dans le cadre de : <ul style="list-style-type: none"> toitures plates avec support en tôle d'acier nervurée (TAN – NF DTU 43.3) ou en bois avec isolant Sarking. façades non ventilées (paroi béton + pare-vapeur + ITE en laine minérale + revêtements de façade isolants type Myral ou équivalents)
Matériau	–	Membrane 3-couches associant une feuille en aluminium intercalée entre un film PEHD translucide en surface et une sous-face auto-collante à froid.
Masse surfacique	–	env. 190 g/m²
Épaisseur	–	env. 0,2 mm
Rectitude	EN 1849-2	< 75 mm / 10 m
Densité	EN 1849-2	env. 950 kg/m³
Etanchéité à l'eau		
Résistance à la pénétration de l'eau	EN 1928	W1
Propriétés de transmission de la vapeur d'eau		
Valeur S_d	EN ISO 12572	>1.500 m
Coefficient de sécurité	–	3 (valeur S _d testée à >4500 m)
Résistance à la diffusion à la vapeur d'eau μ	–	>7.500.000
Perméabilité à la vapeur d'eau	EN ISO 12572	<0,000062 g/m² · h · mmHg
Propriétés mécaniques		
Résistance en traction sens long./transv.	EN 12311-1	320 / 520 N/5 cm (-50 / +100 N/5 cm)
Elongation sens long./transv.	EN 12311-1	140 % / 30 % (>100 % / 10 %)
Déchirure au clou sens long. / transv	EN 12310-1	130 / 150 N (-30 / +50 N)
Vieillessement par exposition aux produits chimiques liquides – alkali (résis. en traction)	EN 1847 / EN 12311-1	passee
Résistance au cisaillement des joints	EN 12317-1	250 N/5 cm
Résistance au pelage des joints	EN 12316-1	35 N/5 cm
Stabilité dimensionnelle	EN 1104-2	≤ 0,5 %
Caractéristiques diverses		
Réaction au feu	EN 13501-1	E
Charge calorifique	–	<10.500 kJ/m²
Résistance aux températures	–	-30 °C à +80 °C
Certification	EN 13984	Conformité CE
Dimensions des rouleaux / Poids	–	60 m × 1,08 m (28 rouleaux/palette) / env. 16 kg
Accessoires	–	DELTA®-FLEXX BAND (bande adhésive extensible pour la réalisation de l'étanchéité à l'air au niveau des pénétrations – rouleaux de 100 m × 10 m).
Application	–	Le support doit être exempt de graisse et de poussière, sec et homogène (pas d'aspérités susceptibles d'endommager la membrane). Dans la cas d'une application sur bacs aciers, la membrane pourra être posée parallèlement ou perpendiculairement aux raidisseurs. Unrecouvrement longitudinal de 10 cm mini sera réalisé.

Le contenu de cette fiche de données décrit l'état actuel des connaissances au moment de la publication et ne prétend pas être complète. En cas de question ou de doute, merci de contacter Doerken SAS. La publication de cette fiche technique annule et remplace toutes les précédentes.

